

**BCS** **LINE**

**KAMERY/REJESTRATORY/AKCESORIA**



**KATALOG PRODUKTÓW**  
**LIPIEC 2019**

# Spis treści

Kamery fisheye	<b>1</b>
Kamery tubowe	<b>2</b>
Kamery kopułowe	<b>8</b>
Kamery kompaktowe	<b>18</b>
Obiektywy	<b>20</b>
Kamery LPR	<b>22</b>
Kamery PTZ IP	<b>24</b>
Kamery termowizyjne	<b>34</b>
Kamery HD-CVI	<b>39</b>
Rejestratory NVR	<b>61</b>
Rejestratory XVR	<b>71</b>
Wideodomofony	<b>78</b>
Switche	<b>98</b>
Uchwyty/akcesoria	<b>100</b>
Oprogramowanie	<b>112</b>

## BCS-SFIP21200IR-II



- Przetwornik 1/1.7" 12 Mpx PS CMOS
- Kompresja wideo H.265/H.264/MJPEG
- Obsługa trzech strumieni wideo
- 25 kl./s przy 12 Mpx (4000×3000)
- Obsługa ICR Dzień/Noc
- Wbudowany promiennik podczerwieni do 10 m
- Funkcja poszerzonej dynamiki D-WDR
- Funkcja Defog, ROI
- Obiektyw 180° typu Fisheye 1.98 mm, F2.8
- Gniazdo karty microSD max. 128 GB
- 1 wejście/1 wyjście audio, wbud. mikrofon, 2 wejścia/2 wyjścia alarmowe
- Obudowa IK10, IP66
- Zasilanie DC 12V, PoE



## BCS-SFIP2600IR-II



- Przetwornik 1/1.8" 6 Mpx PS CMOS
- Kompresja wideo H.265/H.264/MJPEG
- Obsługa trzech strumieni wideo
- 25 kl./s przy 6 Mpx (3072×2048)
- Obsługa ICR Dzień/Noc
- Wbudowany promiennik podczerwieni do 10 m
- Funkcja poszerzonej dynamiki D-WDR
- Funkcja Defog, ROI
- Obiektyw 180° typu Fisheye 1.7 mm, F2.0
- Gniazdo karty microSD max. 128 GB
- 1 wejście/1 wyjście audio, wbud. mikrofon, 2 wejścia/2 wyjścia alarmowe
- Obudowa IK10, IP66
- Zasilanie DC 12V, PoE



## BCS-SFIP1501



- Przetwornik 1/3" 5 Mpx PS CMOS
- Kompresja wideo H.265/H.264/MJPEG
- Obsługa trzech strumieni wideo
- 25 kl./s przy 5 Mpx (2592×1944)
- Obsługa ICR Dzień/Noc
- Funkcja poszerzonej dynamiki WDR (120dB)
- Funkcja ROI
- Funkcje inteligentne
- Obiektyw 180° typu Fisheye 1.4 mm, F1.6
- Gniazdo karty microSD max. 128 GB
- Wbudowany mikrofon
- Obudowa IK8, IP66
- Zasilanie DC 12V, PoE



## BCS-TIP81200IR-I-III



- Przetwornik 1/1.7" 12 Mpx PS CMOS
- Kompresja wideo H.265/H.264/MJPEG
- Obsługa trzech strumieni wideo
- 20 kl./s przy 12 Mpx (4000×3000)
- 25 kl./s przy 8 Mpx (4096×2160)
- Obsługa ICR Dzień/Noc
- Wbudowany promiennik podczerwieni do 50 m
- Funkcja poszerzonej dynamiki D-WDR
- Funkcja Defog, ROI, Korytarz, EIS
- Funkcje inteligentne
- Obiektyw motozoom 4.1~16.4 mm, F1.53
- Gniazdo karty microSD max. 128 GB
- 1 wejście/1 wyjście audio, 2 wejścia/1 wyjście alarmowe
- Obudowa IP66
- Zasilanie DC 12V, PoE



## BCS-TIP8801AIR-IV



- Przetwornik 1/2.5" 8 Mpx PS CMOS
- Kompresja wideo H.265/H.264/MJPEG
- Obsługa trzech strumieni wideo
- 15 kl./s przy 8 Mpx (3840×2160)
- 25 kl./s przy 5 Mpx (3072×1728)
- Obsługa ICR Dzień/Noc
- Wbudowany promiennik podczerwieni do 50 m
- Funkcja poszerzonej dynamiki WDR (120dB)
- Funkcja ROI, Korytarz
- Funkcje inteligentne
- Obiektyw motozoom 2.7~12 mm, F1.4
- Gniazdo karty microSD max. 128 GB
- 1 wejście/1 wyjście audio,  
2 wejścia/1 wyjście alarmowe
- Obudowa IK10, IP67
- Zasilanie DC 12V, PoE



## BCS-TIP8401AIR-IV



- Przetwornik 1/3" 4 Mpx PS CMOS
- Kompresja wideo H.265/H.264/MJPEG
- Obsługa trzech strumieni wideo
- 25 kl./s przy 4 Mpx (2688×1520)
- Obsługa ICR Dzień/Noc
- Wbudowany promiennik podczerwieni do 50 m
- Funkcja poszerzonej dynamiki WDR (120dB)
- Funkcja ROI, Korytarz
- Funkcje inteligentne
- Obiektyw motozoom 2.7~13.5 mm, F1.4
- Gniazdo karty microSD max. 128 GB
- 1 wejście/1 wyjście audio,  
2 wejścia/1 wyjście alarmowe
- Obudowa IK10, IP67
- Zasilanie DC 12V, PoE



## BCS-TIP8601AIR-IV



- Przetwornik 1/2.9" 6 Mpx PS CMOS
- Kompresja wideo H.265/H.264/MJPEG
- Obsługa trzech strumieni wideo
- 20 kl./s przy 6 Mpx (3072×2048)
- 25 kl./s przy 5 Mpx (3072×1728)
- Obsługa ICR Dzień/Noc
- Wbudowany promiennik podczerwieni do 50 m
- Funkcja poszerzonej dynamiki WDR (120dB)
- Funkcja ROI, Korytarz
- Funkcje inteligentne
- Obiektyw motozoom 2.7~13.5 mm, F1.4
- Gniazdo karty microSD max. 128 GB
- 1 wejście/1 wyjście audio,  
2 wejścia/1 wyjście alarmowe
- Obudowa IK10, IP67
- Zasilanie DC 12V, PoE



## BCS-TIP8201AIR-IV



- Przetwornik 1/2.8" 2 Mpx PS CMOS
- Kompresja wideo H.265/H.264/MJPEG
- Obsługa trzech strumieni wideo
- 50 kl./s przy 2 Mpx (1920×1080)
- Obsługa ICR Dzień/Noc
- Wbudowany promiennik podczerwieni do 50 m
- Funkcja poszerzonej dynamiki WDR (120dB)
- Funkcja ROI, Korytarz
- Funkcje inteligentne
- Obiektyw motozoom 2.7~13.5 mm, F1.4
- Gniazdo karty microSD max. 128 GB
- 1 wejście/1 wyjście audio,  
2 wejścia/1 wyjście alarmowe
- Obudowa IK10, IP67
- Zasilanie DC 12V, PoE



## BCS-TIP8200IR-LL-III



- Przetwornik 1/1.9" 2 Mpx PS CMOS
- Kompresja wideo H.265/H.264/MJPEG
- Obsługa trzech strumieni wideo
- 50 kl./s przy 2 Mpx (1920×1080)
- Obsługa ICR Dzień/Noc
- Wbudowany promiennik podczerwieni do 50 m
- Funkcja poszerzonej dynamiki WDR (120dB)
- Funkcja Defog, ROI, Korytarz, Eis
- Funkcje inteligentne
- Obiektyw motozoom 4.1~16.4 mm, F1.53
- Gniazdo karty microSD max. 128GB
- 1 wejście/1 wyjście audio,  
2 wejścia/1 wyjście alarmowe
- Obudowa IP66
- Zasilanie DC 12V, PoE



## BCS-TIP5501IR-V-V



- Przetwornik 1/2.7" 5 Mpx PS CMOS
- Kompresja wideo H.265/H.264/MJPEG
- Obsługa dwóch strumieni wideo
- 15 kl./s przy 5 Mpx (2592×1944)
- 25 kl./s przy 3 Mpx (2304×1296)
- Obsługa ICR Dzień/Noc
- Funkcja poszerzonej dynamiki WDR (120dB)
- Funkcja ROI, Korytarz
- Funkcje inteligentne
- Obiektyw motozoom 2.7~13.5 mm F1.6
- Gniazdo karty pamięci microSD do 128GB
- Promiennik podczerwieni do 60 m
- Obudowa IP66
- Zasilanie DC 12V, PoE



## BCS-TIP5401IR-V-V



- Przetwornik 1/3" 4 Mpx PS CMOS
- Kompresja wideo H.265/ H.264/MJPEG
- Obsługa dwóch strumieni wideo
- 20 kl./s przy 4 Mpx (2688×1520)
- 25 kl./s przy 3 Mpx (2560×1440)
- Obsługa ICR Dzień/Noc
- Wbudowany promiennik podczerwieni do 60 m
- Funkcja poszerzonej dynamiki WDR (120dB)
- Funkcja ROI, Korytarz
- Obiektyw motozoom 2.7~13.5 mm, F1.4
- Gniazdo karty microSD max. 128 GB
- Obudowa IP66
- Zasilanie DC 12V, PoE



## BCS-TIP5201IR-V-V



- Przetwornik 1/2.8" 2 Mpx PS CMOS
- Kompresja wideo H.265/H.264/MJPEG
- Obsługa dwóch strumieni wideo
- 25 kl./s przy 2 Mpx (1920×1080)
- Obsługa ICR Dzień/Noc
- Funkcja poszerzonej dynamiki WDR (120dB)
- Funkcja ROI, Korytarz
- Funkcje inteligentne
- Obiektyw motozoom 2.7~13.5 mm F1.4
- Gniazdo karty pamięci microSD do 128GB
- Promiennik podczerwieni do 60 m
- Obudowa IP66
- Zasilanie DC 12V, PoE



## BCS-TIP4801AIR-IV



- Przetwornik 1/2.5" 8 Mpx PS CMOS
- Kompresja wideo H.265/H.264/MJPEG
- Obsługa trzech strumieni wideo
- 15 kl./s przy 8 Mpx (3840×2160)
- 25 kl./s przy 5 Mpx (3072×1728)
- Obsługa ICR Dzień/Noc
- Wbudowany promiennik podczerwieni do 40 m
- Funkcja poszerzonej dynamiki WDR (120dB)
- Funkcja ROI, Korytarz
- Inteligentne funkcje
- Obiektyw 2.8 mm, F1.6
- Gniazdo karty microSD max. 128 GB
- Obudowa IP66
- Zasilanie DC 12V, PoE



## BCS-TIP4601AIR-IV



- Przetwornik 1/2.9" 6 Mpx PS CMOS
- Kompresja wideo H.265/H.264/MJPEG
- Obsługa trzech strumieni wideo
- 20 kl./s przy 6 Mpx (3072×2048)
- 25 kl./s przy 5 Mpx (3072×1728)
- Obsługa ICR Dzień/Noc
- Wbudowany promiennik podczerwieni do 40 m
- Funkcja poszerzonej dynamiki WDR (120dB)
- Funkcja ROI, Korytarz
- Inteligentne funkcje
- Obiektyw 2.8 mm, F1.6
- Gniazdo karty microSD max. 128 GB
- Obudowa IP66
- Zasilanie DC 12V, PoE



## BCS-TIP4401AIR-IV



- Przetwornik 1/3" 4 Mpx PS CMOS
- Kompresja wideo H.265/H.264/MJPEG
- Obsługa trzech strumieni wideo
- 25 kl./s przy 4 Mpx (2688×1520)
- Obsługa ICR Dzień/Noc
- Wbudowany promiennik podczerwieni do 40 m
- Funkcja poszerzonej dynamiki WDR (120dB)
- Funkcja ROI, Korytarz
- Inteligentne funkcje
- Obiektyw 3.6 mm, F1.6
- Gniazdo karty microSD max. 128 GB
- Obudowa IP66
- Zasilanie DC 12V, PoE



## BCS-TIP4201AIR-IV



- Przetwornik 1/2.8" 2 Mpx PS CMOS
- Kompresja wideo H.265/H.264/MJPEG
- Obsługa trzech strumieni wideo
- 50 kl./s przy 2 Mpx (1920×1980)
- Obsługa ICR Dzień/Noc
- Wbudowany promiennik podczerwieni do 40 m
- Funkcja poszerzonej dynamiki WDR (120dB)
- Funkcja ROI, Korytarz
- Funkcje inteligentne
- Obiektyw 3.6 mm, F1.6
- Gniazdo karty microSD max. 128 GB
- Obudowa IP66
- Zasilanie DC 12V, PoE



## BCS-TIP3501IR-E-IV



- Przetwornik 1/2.7" 5 Mpx PS CMOS
- Kompresja wideo H.265/H.264/MJPEG
- Obsługa dwóch strumieni wideo
- 15 kl./s przy 5 Mpx (2592×1944)
- 25 kl./s przy 3 Mpx (2304×1296)
- Obsługa ICR Dzień/Noc
- Funkcja poszerzonej dynamiki WDR (120dB)
- Funkcja ROI, Korytarz
- Funkcje inteligentne
- Obiektyw 2.8 mm F2.0
- Promiennik podczerwieni do 30m
- Obudowa IP66
- Zasilanie DC 12V, PoE



## BCS-TIP3401IR-E-IV



- Przetwornik 1/3" 4 Mpx PS CMOS
- Kompresja wideo H.265/H.264/MJPEG
- Obsługa dwóch strumieni wideo
- 20 kl./s przy 4 Mpx (2688×1520)
- 25 kl./s przy 3 Mpx (2560×1440)
- Obsługa ICR Dzień/Noc
- Wbudowany promiennik podczerwieni do 30 m
- Funkcja poszerzonej dynamiki WDR (120dB)
- Funkcja ROI, Korytarz
- Obiektyw 2.8 mm, F2.0
- Obudowa IP66
- Zasilanie DC 12V, PoE



## BCS-TIP3200IR-E-IV



- Przetwornik 1/3" 2 Mpx PS CMOS
- Kompresja wideo H.265/H.264/MJPEG
- Obsługa dwóch strumieni wideo
- 25 kl./s przy 2 Mpx (1920×1080)
- Obsługa ICR Dzień/Noc
- Wbudowany promiennik podczerwieni do 30 m
- Funkcja poszerzonej dynamiki D-WDR
- Funkcja ROI, Korytarz
- Obiektyw stałogniskowy 2.8 mm, F2.0
- Obudowa IP66
- Zasilanie DC 12V, PoE





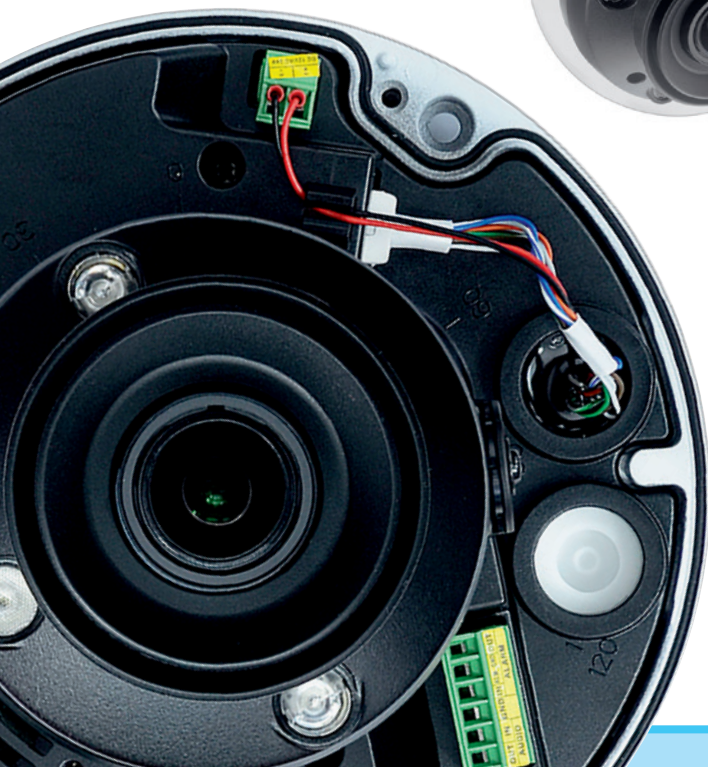
**BCS**<sup>®</sup>

odwiedź naszą stronę  
[www.bcscctv.pl](http://www.bcscctv.pl)

## BCS-DMIP81200IR-I-II



- Przetwornik 1/1.7" 12 Mpx PS CMOS
- Kompresja wideo H.265/H.264/MJPEG
- Obsługa trzech strumieni wideo
- 20 kl./s przy 12 Mpx (4000×3000)
- 25 kl./s przy 8 Mpx (4096×2160)
- Obsługa ICR Dzień/Noc
- Wbudowany promiennik podczerwieni do 50 m
- Funkcja poszerzonej dynamiki D-WDR
- Funkcja Defog, EIS, ROI, Korytarz
- Funkcje inteligentne
- Obiektyw motozoom 4.1~16.4 mm, F1.53
- Gniazdo karty microSD max. 128 GB
- 1 wejście/1 wyjście audio, 1 wejście/1 wyjście alarmowe
- Obudowa IP67, IK10
- Zasilanie DC 12V, AC 24V, PoE



## BCS-DMIP5801AIR-IV



- Przetwornik 1/2.5" 8 Mpx PS CMOS
- Kompresja wideo H.265/H.264/MJPEG
- Obsługa trzech strumieni wideo
- 15 kl./s przy 8 Mpx (3840×2160)
- 25 kl./s przy 5 Mpx (3840×1728)
- Obsługa ICR Dzień/Noc
- Wbudowany promiennik podczerwieni do 50 m
- Funkcja poszerzonej dynamiki WDR (120dB)
- Funkcja ROI, Korytarz
- Funkcje inteligentne
- Obiektyw motozoom 2.7~12 mm, F1.4
- Gniazdo karty microSD max. 128 GB
- 1 wejście/1 wyjście audio,  
1 wejście/1 wyjście alarmowe
- Obudowa IP67, IK10
- Zasilanie DC 12V, AC 24V, PoE



## BCS-DMIP5401AIR-IV



- Przetwornik 1/3" 4 Mpx PS CMOS
- Kompresja wideo H.265/H.264/MJPEG
- Obsługa trzech strumieni wideo
- 25 kl./s przy 4 Mpx (2688×1520)
- Obsługa ICR Dzień/Noc
- Wbudowany promiennik podczerwieni do 50 m
- Funkcja poszerzonej dynamiki WDR (120dB)
- Funkcja ROI, Korytarz
- Funkcje inteligentne
- Obiektyw motozoom 2.7~13.5 mm, F1.4
- Gniazdo karty microSD max. 128 GB
- 1 wejście/1 wyjście audio,  
1 wejście/1 wyjście alarmowe
- Obudowa IP67, IK10
- Zasilanie DC 12V, AC 24V, PoE



## BCS-DMIP5601AIR-IV



- Przetwornik 1/2.9" 6 Mpx PS CMOS
- Kompresja wideo H.265/H.264/MJPEG
- Obsługa trzech strumieni wideo
- 20 kl./s przy 6 Mpx (3072×2048)
- 25 kl./s przy 5 Mpx (3072×1728)
- Obsługa ICR Dzień/Noc
- Wbudowany promiennik podczerwieni do 50 m
- Funkcja poszerzonej dynamiki WDR (120dB)
- Funkcja ROI, Korytarz
- Funkcje inteligentne
- Obiektyw motozoom 2.7~13.5 mm, F1.4
- Gniazdo karty microSD max. 128 GB
- 1 wejście/1 wyjście audio,  
1 wejście/1 wyjście alarmowe
- Obudowa IP67, IK10
- Zasilanie DC 12V, AC 24V, PoE



## BCS-DMIP5201AIR-IV



- Przetwornik 1/2.8" 2 Mpx PS CMOS
- Kompresja wideo H.265/H.264/MJPEG
- Obsługa trzech strumieni wideo
- 50 kl./s przy 2 Mpx (1920×1080)
- Obsługa ICR Dzień/Noc
- Wbudowany promiennik podczerwieni do 50 m
- Funkcja poszerzonej dynamiki WDR (120dB)
- Funkcja ROI, Korytarz
- Funkcje inteligentne
- Obiektyw motozoom 2.7~13,5 mm, F1.4
- Gniazdo karty microSD max. 128 GB
- 1 wejście/1 wyjście audio,  
1 wejście/1 wyjście alarmowe
- Obudowa IP67, IK10
- Zasilanie DC 12V, AC 24V, PoE



## BCS-DMIP8200IR-LL-III



- Przetwornik 1/1.9" 2 Mpx PS CMOS
- Kompresja wideo H.265/H.264/MJPEG
- Obsługa trzech strumieni wideo
- 50 kl./s przy 2 Mpx (1920×1080)
- Obsługa ICR Dzień/Noc
- Wbudowany promiennik podczerwieni do 50 m
- Funkcja poszerzonej dynamiki WDR (120dB)
- Funkcja Defog, ROI, Korytarz, EIS
- Inteligentne funkcje
- Obiektyw motozoom 4.1~16.4 mm/F1.53
- Gniazdo karty pamięci microSD do 128 GB
- 1 wejście/1 wyjście audio,  
1 wejście/1 wyjście alarmowe
- Obudowa IP67, IK10
- Zasilanie DC 12V, AC 24V, PoE



## BCS-DMIP3501IR-V-V



- Przetwornik 1/2.7" 5 Mpx PS CMOS
- Kompresja wideo H.265/H.264/MJPEG
- Obsługa dwóch strumieni wideo
- 15 kl./s przy 5 Mpx (2592×1944)
- 25 kl./s przy 3 Mpx (2304×1296)
- Obsługa ICR Dzień/Noc
- Funkcja poszerzonej dynamiki WDR (120dB)
- Funkcja ROI, Korytarz
- Funkcje inteligentne
- Obiektyw motozoom 2.7~13.5 mm F1.6
- Gniazdo karty pamięci microSD do 128 GB
- Promiennik podczerwieni do 30 m
- Obudowa IP66, IK10
- Zasilanie DC 12V, PoE



## BCS-DMIP3401IR-V-IV



- Przetwornik 1/3" 4 Mpx PS CMOS
- Kompresja wideo H.265/H.264/MJPEG
- Obsługa dwóch strumieni wideo
- 20 kl./s przy 4 Mpx (2688×1520)
- 25 kl./s przy 3 Mpx (2560×1440)
- Obsługa ICR Dzień/Noc
- Wbudowany promiennik podczerwieni do 30 m
- Funkcja poszerzonej dynamiki WDR (120dB)
- Funkcja ROI, Korytarz
- Funkcje inteligentne
- Obiektyw motozoom 2.7~13.5 mm, F1.4
- Gniazdo karty microSD max. 128 GB
- Obudowa IP66, IK10
- Zasilanie DC 12V, PoE



## BCS-DMIP3201IR-V-IV



- Przetwornik 1/2.8" 2 Mpx PS CMOS
- Kompresja wideo H.265/H.264/MJPEG
- Obsługa dwóch strumieni wideo
- 25 kl./s przy 2 Mpx (1920×1080)
- Obsługa ICR Dzień/Noc
- Wbudowany promiennik podczerwieni do 30 m
- Funkcja poszerzonej dynamiki WDR (120dB)
- Funkcja ROI, Korytarz
- Obiektyw motozoom 2.7~13.5 mm, F1.4
- Gniazdo karty microSD max. 128 GB
- Obudowa IP66, IK10
- Zasilanie DC 12V, PoE



## BCS-DMIP4801AIR-M-IV



- Przetwornik 1/2.5" 8 Mpx PS CMOS
- Kompresja wideo H.265/H.264/MJPEG
- Obsługa trzech strumieni wideo
- 15 kl./s przy 8 Mpx (3840×2160)
- 25 kl./s przy 5 Mpx (2592×1944)
- Obsługa ICR Dzień/Noc
- Funkcja poszerzonej dynamiki WDR (120dB)
- Funkcja ROI, Korytarz
- Funkcje inteligentne
- Obiektyw motozoom 2.7~12 mm F1.4
- Gniazdo karty pamięci microSD do 128 GB
- Promiennik podczerwieni do 50m
- Wbudowany mikrofon
- Obudowa IP67
- Zasilanie DC 12V, PoE



## BCS-DMIP4601AIR-M-IV



- Przetwornik 1/2.9" 6 Mpx PS CMOS
- Kompresja wideo H.265/H.264/MJPEG
- Obsługa trzech strumieni wideo
- 20 kl./s przy 6 Mpx (3072×2048)
- 25 kl./s przy 5 Mpx (2592×1944)
- Obsługa ICR Dzień/Noc
- Funkcja poszerzonej dynamiki WDR (120dB)
- Funkcja ROI, Korytarz
- Funkcje inteligentne
- Obiektyw motozoom 2.7~13.5 mm F1.4
- Gniazdo karty pamięci microSD do 128 GB
- Promiennik podczerwieni do 50 m
- Wbudowany mikrofon
- Obudowa IP67
- Zasilanie DC 12V, PoE



## BCS-DMIP4401AIR-M-IV



- Przetwornik 1/3" 4 Mpx PS CMOS
- Kompresja wideo H.265/H.264/MJPEG
- Obsługa trzech strumieni wideo
- 25 kl./s przy 4 Mpx (2688×1520)
- Obsługa ICR Dzień/Noc
- Funkcja poszerzonej dynamiki WDR (120dB)
- Funkcja ROI, Korytarz
- Funkcje inteligentne
- Obiektyw motozoom 2.7~13.5 mm F1.4
- Gniazdo karty pamięci microSD do 128 GB
- Promiennik podczerwieni do 50 m
- Wbudowany mikrofon
- Obudowa IP67
- Zasilanie DC 12V, PoE



## BCS-DMIP4201AIR-M-IV



- Przetwornik 1/2.8" 2 Mpx PS CMOS
- Kompresja wideo H.265/H.264/MJPEG
- Obsługa trzech strumieni wideo
- 50 kl./s przy 2 Mpx (1920×1080)
- Obsługa ICR Dzień/Noc
- Funkcja poszerzonej dynamiki WDR (120dB)
- Funkcja ROI, Korytarz
- Funkcje inteligentne
- Obiektyw motozoom 2.7~13.5 mm F1.4
- Gniazdo karty pamięci microSD do 128 GB
- Promiennik podczerwieni do 50 m
- Wbudowany mikrofon
- Obudowa IP67
- Zasilanie DC 12V, PoE



## BCS-DMIP2501IR-M-IV



- Przetwornik 1/2.7" 5 Mpx PS CMOS
- Kompresja wideo H.265/H.264/MJPEG
- Obsługa dwóch strumieni wideo
- 15 kl./s przy 5 Mpx (2592×1944)
- 25 kl./s przy 3 Mpx (2304×1296)
- Obsługa ICR Dzień/Noc
- Funkcja poszerzonej dynamiki WDR (120dB)
- Funkcja ROI, Korytarz
- Funkcje inteligentne
- Obiektyw motozoom 2.7~13.5 mm F1.6
- Gniazdo karty pamięci microSD do 128 GB
- Promiennik podczerwieni do 50 m
- Obudowa IP66
- Zasilanie DC 12V, PoE



## BCS-DMIP2401IR-M-IV



- Przetwornik 1/3" 4 Mpx PS CMOS
- Kompresja wideo H.265/H.264/MJPEG
- Obsługa dwóch strumieni wideo
- 20 kl./s przy 4 Mpx (2688×1520)
- 25 kl./s przy 3 Mpx (2560×1440)
- Obsługa ICR Dzień/Noc
- Wbudowany promiennik podczerwieni do 50 m
- Funkcja poszerzonej dynamiki WDR (120dB)
- Funkcja ROI, Korytarz
- Obiektyw motozoom 2.7~13.5 mm, F1.4
- Gniazdo karty microSD max. 128 GB
- Obudowa IP66
- Zasilanie DC 12V, PoE



## BCS-DMIP2201IR-M-IV



- Przetwornik 1/2.8" 2 Mpx PS CMOS
- Kompresja wideo H.265/H.264/MJPEG
- Obsługa dwóch strumieni wideo
- 25 kl./s przy 2 Mpx (1920×1080)
- Obsługa ICR Dzień/Noc
- Wbudowany promiennik podczerwieni do 50 m
- Funkcja poszerzonej dynamiki WDR (120dB)
- Funkcja ROI, Korytarz
- Obiektyw motozoom 2.7~13.5 mm, F1.4
- Gniazdo karty microSD max. 128 GB
- Obudowa IP66
- Zasilanie DC 12V, PoE

### BCS-DMIP3601AIR-IV



- Przetwornik 1/2.9" 6 Mpx PS CMOS
- Kompresja wideo H.265/H.264/MJPEG
- Obsługa trzech strumieni wideo
- 20 kl./s przy 6 Mpx (3072×2048)
- 25 kl./s przy 5 Mpx (3072×1728)
- Obsługa ICR Dzień/Noc
- Wbudowany promiennik podczerwieni do 30 m
- Funkcja poszerzonej dynamiki WDR (120dB)
- Funkcja ROI, Korytarz
- Funkcje inteligentne
- Obiektyw 2.8 mm, F1.6
- Gniazdo karty microSD max. 128 GB
- 1 wejście/1 wyjście audio, 1 wejście/1 wyjście alarmowe
- Obudowa IP66, IK10
- Zasilanie DC 12V, PoE

### BCS-DMIP3401AIR-IV



- Przetwornik 1/3" 4 Mpx PS CMOS
- Kompresja wideo H.265/H.264/MJPEG
- Obsługa trzech strumieni wideo
- 25 kl./s przy 4 Mpx (2688×1520)
- Obsługa ICR Dzień/Noc
- Wbudowany promiennik podczerwieni do 30 m
- Funkcja poszerzonej dynamiki WDR (120dB)
- Funkcja ROI, Korytarz
- Funkcje inteligentne
- Obiektyw 2.8 mm, F1.6
- Gniazdo karty microSD max. 128 GB
- 1 wejście/1 wyjście audio, 1 wejście/1 wyjście alarmowe
- Obudowa IP66, IK10
- Zasilanie DC 12V, PoE

## BCS-DMIP3201AIR-IV



- Przetwornik 1/2.8" 2 Mpx PS CMOS
- Kompresja wideo H.265/H.264/MJPEG
- Obsługa trzech strumieni wideo
- 50 kl./s przy 2 Mpx (1920×1080)
- Obsługa ICR Dzień/Noc
- Wbudowany promiennik podczerwieni do 30 m
- Funkcja poszerzonej dynamiki WDR (120dB)
- Funkcja ROI, Korytarz
- Funkcje inteligentne
- Obiektyw 2.8 mm, F1.6
- Gniazdo karty microSD max. 128 GB
- 1 wejście/1 wyjście audio,  
1 wejście/1 wyjście alarmowe
- Obudowa IP66, IK10
- Zasilanie DC 12V, PoE



## BCS-DMIP3501IR-E-IV



- Przetwornik 1/2.7" 5 Mpx PS CMOS
- Kompresja wideo H.265/H.264/MJPEG
- Obsługa dwóch strumieni wideo
- 15 kl./s przy 5 Mpx (2592×1944)
- 25 kl./s przy 3 Mpx (2304×1296)
- Obsługa ICR Dzień/Noc
- Funkcja poszerzonej dynamiki WDR (120dB)
- Funkcja ROI, Korytarz
- Funkcje inteligentne
- Obiektyw 2.8 mm F2.0
- Gniazdo karty pamięci microSD do 128 GB
- Promiennik podczerwieni do 30 m
- Obudowa IP66, IK10
- Zasilanie DC 12V, PoE



## BCS-DMIP3401IR-E-IV



- Przetwornik 1/3" 4 Mpx PS CMOS
- Kompresja wideo H.265/H.264/MJPEG
- Obsługa dwóch strumieni wideo
- 20 kl./s przy 4 Mpx (2688×1520)
- 25 kl./s przy 3 Mpx (2560×1440)
- Obsługa ICR Dzień/Noc
- Wbudowany promiennik podczerwieni do 30 m
- Funkcja poszerzonej dynamiki WDR (120dB)
- Funkcja ROI, Korytarz
- Obiektyw 2.8 mm, F2.0
- Gniazdo karty microSD max. 128 GB
- Obudowa IP66, IK10
- Zasilanie DC 12V, PoE



## BCS-DMIP3200IR-E-IV



- Przetwornik 1/2.7" 2 Mpx PS CMOS
- Kompresja wideo H.265/H.264/MJPEG
- Obsługa dwóch strumieni wideo
- 25 kl./s przy 2 Mpx (1920×1080)
- Obsługa ICR Dzień/Noc
- Wbudowany promiennik podczerwieni do 30 m
- Funkcja poszerzonej dynamiki D-WDR
- Funkcja ROI, Korytarz
- Obiektyw 2.8 mm, F2.0
- Gniazdo karty microSD max. 128 GB
- Obudowa IP66, IK10
- Zasilanie DC 12V, PoE





**BCS-DMIP2801AIR-IV**


- Przetwornik 1/2.5" 8 Mpx PS CMOS
- Kompresja wideo H.265/H.264/MJPEG
- Obsługa trzech strumieni wideo
- 15 kl./s przy 8 Mpx (3840×2160)
- 25 kl./s przy 5 Mpx (3072×1728)
- Obsługa ICR Dzień/Noc
- Wbudowany promiennik podczerwieni do 50 m
- Funkcja poszerzonej dynamiki WDR (120dB)
- Funkcja ROI, Korytarz
- Funkcje inteligentne
- Obiektyw 2.8 mm, F1.6
- Gniazdo karty microSD max. 128 GB
- Wbudowany mikrofon
- Obudowa IP66
- Zasilanie DC 12V, PoE

**BCS-DMIP2601AIR-IV**


- Przetwornik 1/2.9" 6 Mpx PS CMOS
- Kompresja wideo H.265/H.264/MJPEG
- Obsługa trzech strumieni wideo
- 20 kl./s przy 6 Mpx (3072×2048)
- 25 kl./s przy 5 Mpx (3072×1728)
- Obsługa ICR Dzień/Noc
- Wbudowany promiennik podczerwieni do 50 m
- Funkcja poszerzonej dynamiki WDR (120dB)
- Funkcja ROI, Korytarz
- Funkcje inteligentne
- Obiektyw 2.8 mm, F1.6
- Gniazdo karty microSD max. 128 GB
- Wbudowany mikrofon
- Obudowa IP66
- Zasilanie DC 12V, PoE

**BCS-DMIP2401AIR-IV**


- Przetwornik 1/3" 4 Mpx PS CMOS
- Kompresja wideo H.265/H.264/MJPEG
- Obsługa trzech strumieni wideo
- 25 kl./s przy 4 Mpx (2688×1520)
- Obsługa ICR Dzień/Noc
- Wbudowany promiennik podczerwieni do 50 m
- Funkcja poszerzonej dynamiki WDR (120dB)
- Funkcja ROI, Korytarz
- Funkcje inteligentne
- Obiektyw 2.8 mm, F1.6
- Gniazdo karty microSD max. 128 GB
- Wbudowany mikrofon
- Obudowa IP66
- Zasilanie DC 12V, PoE

## BCS-DMIP2201AIR-IV



- Przetwornik 1/2.8" 2 Mpx PS CMOS
- Kompresja wideo H.265/H.264/MJPEG
- Obsługa trzech strumieni wideo
- 50 kl./s przy 2 Mpx (1920×1080)
- Obsługa ICR Dzień/Noc
- Wbudowany promiennik podczerwieni do 50 m
- Funkcja poszerzonej dynamiki WDR (120dB)
- Funkcja ROI, Korytarz
- Funkcje inteligentne
- Obiektyw 2.8 mm, F1.6
- Gniazdo karty microSD max. 128 GB
- Wbudowany mikrofon
- Obudowa IP66
- Zasilanie DC 12V, PoE



## BCS-DMIP1501IR-E-IV



- Przetwornik 1/2.7" 5 Mpx PS CMOS
- Kompresja wideo H.265/H.264/MJPEG
- Obsługa dwóch strumieni wideo
- 15 kl./s przy 5 Mpx (2592×1944)
- 25 kl./s przy 3 Mpx (2304×1296)
- Obsługa ICR Dzień/Noc
- Funkcja poszerzonej dynamiki WDR (120dB)
- Funkcja ROI, Korytarz
- Funkcje inteligentne
- Obiektyw 2.8 mm F2.0
- Promiennik podczerwieni do 30 m
- Obudowa IP66
- Zasilanie DC 12V, PoE



## BCS-DMIP1401IR-E-IV



- Przetwornik 1/3" 4 Mpx PS CMOS
- Kompresja wideo H.265/H.264/MJPEG
- Obsługa dwóch strumieni wideo
- 20 kl./s przy 4 Mpx (2688×1520)
- 25 kl./s przy 3 Mpx (2560×1440)
- Obsługa ICR Dzień/Noc
- Wbudowany promiennik podczerwieni do 30 m
- Funkcja poszerzonej dynamiki WDR (120dB)
- Funkcja ROI, Korytarz
- Obiektyw 2.8 mm, F2.0
- Obudowa IP66
- Zasilanie DC 12V, PoE



## BCS-DMIP1200IR-E-IV



- Przetwornik 1/3" 2 Mpx PS CMOS
- Kompresja wideo H.265/H.264/MJPEG
- Obsługa dwóch strumieni wideo
- 25 kl./s przy 2 Mpx (1920×1080)
- Obsługa ICR Dzień/Noc
- Wbudowany promiennik podczerwieni do 30 m
- Funkcja poszerzonej dynamiki D-WDR
- Funkcja ROI, Korytarz
- Obiektyw 2.8 mm, F2.0
- Obudowa IP66
- Zasilanie DC 12V, PoE



### BCS-DMMIP1401AIR-III



- Przetwornik 1/3" 4 Mpx PS CMOS
- Kompresja wideo H.265/H.264/MJPEG
- Obsługa trzech strumieni wideo
- 25 kl./s przy 4 Mpx (2688×1520)
- Obsługa ICR Dzień/Noc
- Wbudowany promiennik podczerwieni do 20 m
- Funkcja poszerzonej dynamiki WDR (120dB)
- Funkcja ROI, Korytarz
- Funkcje inteligentne
- Obiektyw 2.8 mm, F2.0
- Gniazdo karty microSD max. 128 GB
- Obudowa IP66, IK10
- Zasilanie DC 12V, PoE

### BCS-DMMIP1201AIR-III



- Przetwornik 1/2.8" 2 Mpx PS CMOS
- Kompresja wideo H.265/H.264/MJPEG
- Obsługa trzech strumieni wideo
- 50 kl./s przy 2 Mpx (1920×1080)
- Obsługa ICR Dzień/Noc
- Wbudowany promiennik podczerwieni do 20 m
- Funkcja poszerzonej dynamiki WDR (120dB)
- Funkcja ROI, Korytarz
- Funkcje inteligentne
- Obiektyw 2.8 mm, F2.0
- Gniazdo karty microSD max. 128 GB
- Wbudowany mikrofon
- Obudowa IP66, IK10
- Zasilanie DC 12V, PoE



### BCS-DMIP1401AM-III



- Przetwornik 1/3" 4 Mpx PS CMOS
- Kompresja wideo H.265/H.264/MJPEG
- Obsługa trzech strumieni wideo
- 25 kl./s przy 4 Mpx (2688×1520)
- Obsługa ICR Dzień/Noc
- Funkcja poszerzonej dynamiki WDR (120dB)
- Funkcja ROI, Korytarz
- Funkcje inteligentne
- Obiektyw stałogniskowy 2.8 mm, F2.0
- Gniazdo karty microSD max. 128 GB
- Wbudowany mikrofon
- Obudowa IP66
- Zasilanie DC 12V, PoE



## BCS-BIP81200I-II



- Przetwornik 1/1.7" 12 Mpx PS CMOS
- Kompresja wideo H.265/H.264/MJPEG
- Obsługa trzech strumieni wideo
- 20 kl./s przy 12 Mpx (4000×3000)
- 25 kl./s przy 8 Mpx (4096×2160)
- Obsługa ICR Dzień/Noc
- Funkcja poszerzonej dynamiki D-WDR
- Funkcja Defog, EIS, ROI, Korytarz, ABF
- Funkcje inteligentne
- Obiektyw typu C/CS
- Gniazdo karty microSD max. 128 GB
- 1 wejście/1 wyjście audio, 2 wejścia/1 wyjście alarmowe
- Wbudowany mikrofon
- Obudowa wewnętrzna kompaktowa
- Zasilanie DC 12V, AC 24V, PoE



### BCS-BIP7401A-IV



- Przetwornik 1/3" 4 Mpx PS CMOS
- Kompresja wideo H.265/H.264/MJPEG
- Obsługa trzech strumieni wideo
- 25 kl./s przy 4 Mpx (2688×1520)
- Obsługa ICR Dzień/Noc
- Funkcja poszerzonej dynamiki WDR (120dB)
- Funkcja ROI, Korytarz, ABF
- Funkcje inteligentne
- Obiektyw typu C/CS
- Gniazdo karty microSD max. 128 GB
- 1 wejście/1 wyjście audio,  
2 wejścia/1 wyjście alarmowe
- wbudowany mikrofon
- Obudowa wewnętrzna kompaktowa
- Zasilanie DC 12V, AC 24V, PoE



### BCS-BIP8200-II



- Przetwornik 1/1.9" 2 Mpx PS CMOS
- Kompresja wideo H.265/H.264/MJPEG
- Obsługa trzech strumieni wideo
- 50 kl./s przy 2 Mpx (1920×1080)
- Obsługa ICR Dzień/Noc
- Funkcja poszerzonej dynamiki WDR (120dB)
- Funkcja Defog, ROI, Korytarz, ABF
- Funkcje inteligentne
- Obiektyw typu C/CS
- Gniazdo karty pamięci microSD do 128 GB
- 2 wejścia/1 wyjście audio, wbudowany mikrofon
- 2 wejścia/2 wyjścia alarmowe
- Obudowa wewnętrzna kompaktowa
- Zasilanie DC 12V, AC 24V, PoE



### BCS-BIP7201A-IV



- Przetwornik 1/2.8" 2 Mpx PS CMOS
- Kompresja wideo H.265/H.264/MJPEG
- Obsługa trzech strumieni wideo
- 50 kl./s przy 2 Mpx (1920×1080)
- Obsługa ICR Dzień/Noc
- Funkcja poszerzonej dynamiki WDR (120dB)
- Funkcja ROI, Korytarz, ABF
- Funkcje inteligentne
- Obiektyw typu C/CS
- Gniazdo karty microSD max. 128 GB
- 1 wejście/1 wyjście audio,  
2 wejścia/1 wyjście alarmowe
- wbudowany mikrofon
- Obudowa wewnętrzna kompaktowa
- Zasilanie DC 12V, AC 24V, PoE

## BCS-1054212MPIR



- Obiektyw megapixelowy zmiennoogniskowy
- Dedykowany do kamer Megapixelowych do 12 Mpx
- Obiektyw z mocowaniem typu CS
- Zoom: ręcznie, Ostrość: ręcznie, Przystos.: P-Iris
- Szklane soczewki z powłoką antyrefleksyjną
- Obiektyw z korekcją IR
- Ogniskowa obiektywu 10.5-42 mm
- Format Przetwornika 1/1.7" Apertura F1.5
- Kąt widzenia W: 46.9° × 37.2° × 27.6° T: 14.2° × 11.2° × 8.4°

## BCS-1054212MIR



- Obiektyw megapixelowy zmiennoogniskowy
- Dedykowany do kamer Megapixelowych do 12 Mpx
- Obiektyw z mocowaniem typu CS
- Zoom: ręcznie, Ostrość: ręcznie, Przystos.: Auto DC
- Szklane soczewki z powłoką antyrefleksyjną
- Obiektyw z korekcją IR
- Ogniskowa obiektywu 10.5-42 mm
- Format Przetwornika 1/1.7" Apertura F1.5
- Kąt widzenia W: 46.9° × 37.2° × 27.6° T: 14.2° × 11.2° × 8.4°



## BCS-371612MPIR



- Obiektyw megapixelowy zmiennoogniskowy
- Dedykowany do kamer Megapixelowych do 12 Mpx
- Obiektyw z mocowaniem typu CS
- Zoom: ręcznie, Ostrość: ręcznie, Przystos.: P-Iris
- Szklane soczewki z powłoką antyrefleksyjną
- Obiektyw z korekcją IR
- Ogniskowa obiektywu 3.7-16 mm
- Format Przetwornika 1/1.7" Apertura F1.5
- Kąt widzenia W: 145° × 109° × 79° T: 35.6° × 28.5° × 21.4°



## BCS-371612MIR

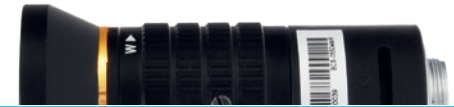


- Obiektyw megapixelowy zmiennoogniskowy
- Dedykowany do kamer Megapixelowych do 12 Mpx
- Obiektyw z mocowaniem typu CS
- Zoom: ręcznie, Ostrość: ręcznie, Przystona: Auto DC
- Szklane soczewki z powłoką antyrefleksyjną
- Obiektyw z korekcją IR
- Ogniskowa obiektywu 3.7-16 mm
- Format Przetwornika 1/1.7" Apertura F1.5
- Kąt widzenia W: 145° × 109° × 79°  
T: 35.6° × 28.5° × 21.4°

## BCS-05506MIR



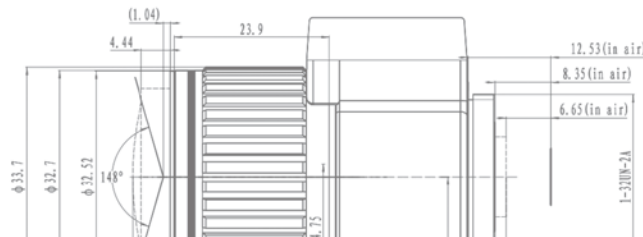
- Obiektyw megapixelowy zmiennoogniskowy
- Dedykowany do kamer Megapixelowych do 6 Mpx
- Obiektyw z mocowaniem typu CS
- Zoom: ręcznie, Ostrość: ręcznie, Przystona: Auto DC
- Szklane soczewki z powłoką antyrefleksyjną
- Obiektyw z korekcją IR
- Ogniskowa obiektywu 5-50 mm
- Format Przetwornika 1/2.7" Apertura F1.6
- Kąt widzenia W: 65.7° × 49.6° × 36.9°  
T: 5.2° × 7° × 5.2°



## BCS-27124MIR



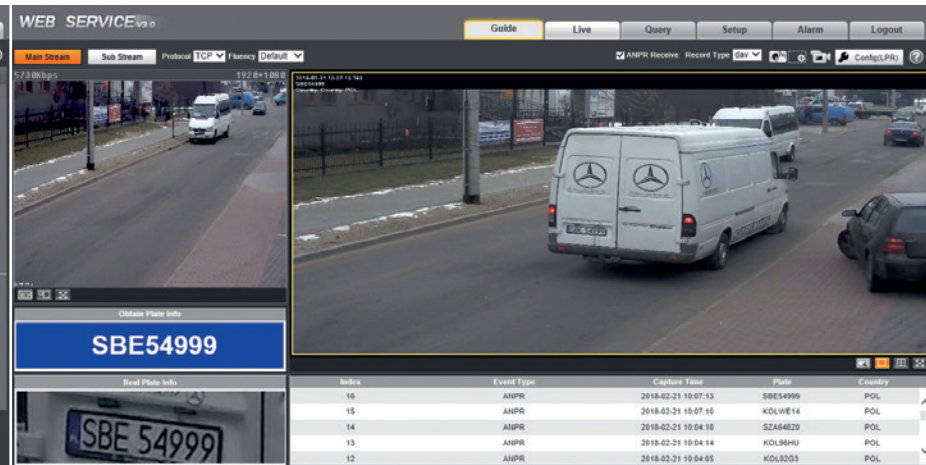
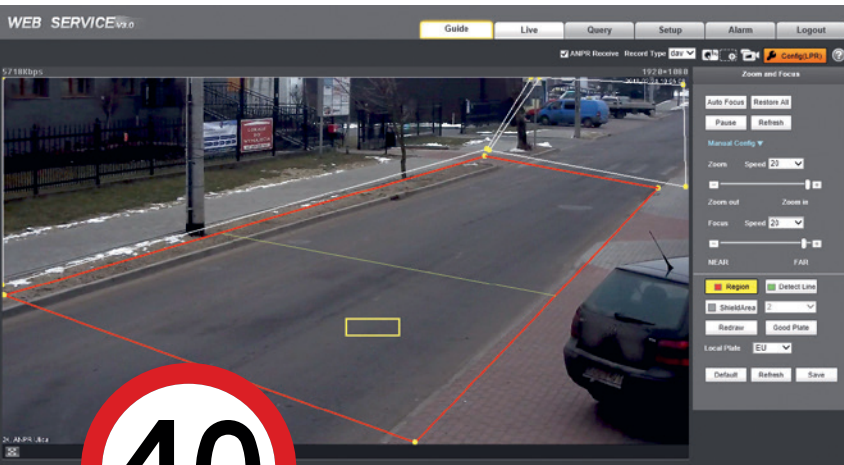
- Obiektyw megapixelowy zmiennoogniskowy
- Dedykowany do kamer Megapixelowych do 4 Mpx
- Obiektyw z mocowaniem typu CS
- Zoom: ręcznie, Ostrość: ręcznie, Przystona: Auto DC
- Szklane soczewki z powłoką antyrefleksyjną
- Obiektyw z korekcją IR
- Ogniskowa obiektywu 2.7-12 mm
- Format Przetwornika 1/2.7" Apertura F1.6
- W: 137.8° × 102.6° × 74.3° T: 37.2° × 29.9° × 22.6°



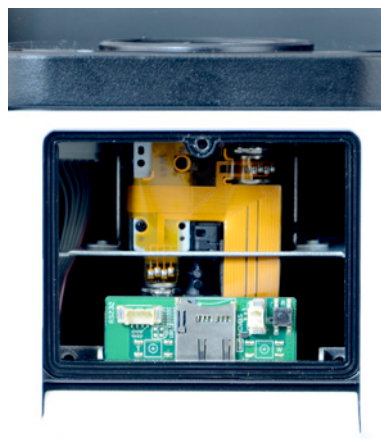
## BCS-TIP8201ITC-II



- Przetwornik 1/2.8" 2 Mpx PS CMOS
- Kompresja wideo H.265/H.264/MJPEG
- Obsługa dwóch strumieni wideo
- 25 kl./s przy 2 Mpx (1920x1080)
- Obsługa ICR Dzień/Noc
- Wbudowany promiennik podczerwieni do 10 m
- Funkcja poszerzonej dynamiki WDR (140dB)
- Funkcja ARTR
- Rozpoznawanie tablic przy prędkości do 40 km/h
- Biała/czarna lista tablic, wyzwalanie przekaźnika
- Obiektyw motozoom 2.7~12 mm, F1.6
- Gniazdo karty microSD max. 64 GB
- 1 wejście/1 wyjście audio, 2 wejścia/1 wyjście alarmowe
- Obudowa IP66
- Zasilanie DC 12V, PoE





**BCS-TIP7201ITC**

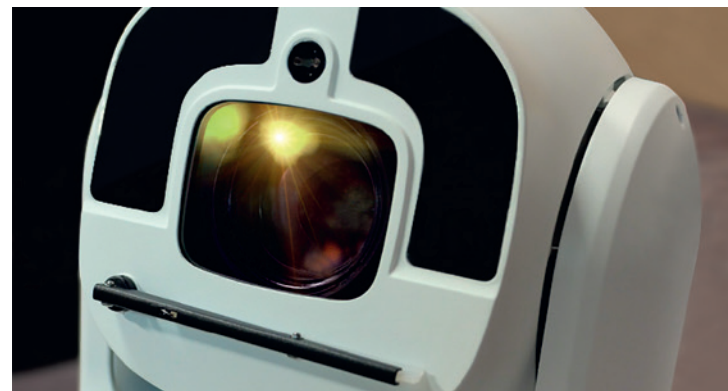
- Przetwornik 1/2.7" 2 Mpx PS CMOS
- Kompresja wideo H.264/MJPEG
- Obsługa głównego strumienia wideo
- 25 kl./s przy 2 Mpx(1920×1080)
- Obsługa ICR Dzień/Noc
- Wbudowany promiennik podczerwi do 40 m
- Funkcja poszerzonej dynamiki WDR (120dB)
- Funkcja ARTR
- Rozpoznawanie tablic przy prędkości do 40 km/h
- Biała/czarna lista tablic, wyzwalenie przekaźnika
- Obiektyw motozoom 4.7~47mm
- Gniazdo karty microSD max. 128 GB
- 1 wejście/1 wyjście audio,  
2 wejścia/1 wyjście alarmowe
- Obudowa IP66
- Zasilanie DC 12V, PoE



## BCS-SDIP9248I-LL



- Przetwornik 1/1.9" 2 Mpx PS CMOS
- Kompresja wideo H.265/H.264/MJPEG
- Obsługa trzech strumieni wideo
- 50 kl./s przy 2 Mpx (1920×1080)
- Obsługa ICR Dzień/Noc
- Wbudowany promiennik podczerwieni do 450 m
- Funkcja poszerzonej dynamiki WDR (120dB)
- Funkcja Defog, ROI, EIS
- Inteligentne funkcje
- Obiektyw 5.7~275 mm/F1.4~F4.5 zoom 48x
- Gniazdo karty microSD max. 128 GB
- 300 presetów, 8 tras, 5 ścieżek, auto-scan
- Obrót PAN: 360° (nieskończony) TILT: -30°~90°, auto flip
- Prędkość PAN: 0,1°~200°/s (240° w presece)
- Prędkość TILT: 0,1°~120°/s (200° w presece)
- 1 wejście/1 wyjście audio, 7 wejść/2 wyjścia alarmowe
- Obudowa IP66
- Zasilanie AC 24V



## BCS-SDIP9245I-LL



- Przetwornik 1/1.9" 2 Mpx PS CMOS
- Kompresja wideo H.264/MJPEG
- Obsługa trzech strumieni wideo
- 25 kl./s przy 2 Mpx (1920×1080)
- 50 kl./s przy 720p (1280×720)
- Obsługa ICR Dzień/Noc
- Wbudowany promiennik LASER IR do 500 m
- Funkcja poszerzonej dynamiki WDR (120dB)
- Funkcja Defog, ROI, EIS
- Funkcje inteligentne
- Obiektyw 6~180 mm, F1.5~F4.3 zoom 30×
- Gniazdo karty microSD max. 128 GB
- 300 presetów, 8 tras, 5 ścieżek, auto-scan
- Obrót PAN: 360° (nieskończony) TILT: -20°~90°, auto flip
- Prędkość PAN: 0,1°~200°/s (240° w presece)
- Prędkość TILT: 0,1°~120°/s (200° w presece)
- 1 wejście/1 wyjście audio, 7 wejść/2 wyjścia alarmowe
- Obudowa IP66
- Zasilanie AC 24V

## BCS-SDIP8240I-LL



- Przetwornik 1/2.8" 2 Mpx PS CMOS
- Kompresja wideo H.265/H.264/MJPEG
- Obsługa trzech strumieni wideo
- 50 kl./s przy 2 Mpx (1920×1080)
- Obsługa ICR Dzień/Noc
- Wbudowany promiennik podczerwieni do 200 m
- Funkcja poszerzonej dynamiki WDR (140dB)
- Funkcja Defog, ROI, EIS
- Funkcje inteligentne
- Obiektyw 4.5~180 mm/F1.2~F3.5 zoom 40×
- Gniazdo karty microSD max. 128 GB
- 300 presetów, 8 tras, 5 ścieżek, auto-scan
- Obrót PAN: 360° (nieskończony) TILT: -20°~90°, auto flip
- Prędkość PAN: 0,1°~200°/s (240° w presece)
- Prędkość TILT: 0,1°~120°/s (200° w presece)
- 1 wejście/1 wyjście audio, 7 wejść/2 wyjścia alarmowe
- Obudowa IP66
- Zasilanie AC 24V

## BCS-PTIP5245I-LL



- Przetwornik 1/2.8" 2 Mpx PS CMOS
- Kompresja wideo H.265/H.264
- Obsługa trzech strumieni wideo
- 50 kl./s przy 2 Mpx (1920×1080)
- Obsługa ICR Dzień/Noc
- Funkcja poszerzonej dynamiki WDR (120dB)
- Funkcja Defog, ROI, EIS
- Funkcje inteligentne
- Obiektyw 3.95 mm ~ 177.7 mm; F1.6~F4.95, zoom 45×
- Gniazdo karty pamięci microSD do 256 GB
- Promiennik podczerwieni do 350 m
- 1 wejście/1 wyjście audio
- 7 wejść/2 wyjścia alarmowe
- Obudowa IP68
- Zasilanie AC 24V, Hi-PoE
- Funkcje automatyki: do 300 presetów, 8 tras, 5 ścieżek, auto-scan
- Obrót Pan 360° (nieskończony), Tilt 0°~360°(-55°~223°), auto flip
- Prędkość obrotu Pan 0.1°/s~120°/s (120°/s preset) Tilt 0.1°/s~60°/s (60°/s preset)

## BCS-PTIP3225I-LL



- Przetwornik 1/2.8" 2 Mpx PS CMOS
- Kompresja wideo H.265/H.264
- Obsługa trzech strumieni wideo
- 50 kl./s przy 2 Mpx (1920×1080)
- Obsługa ICR Dzień/Noc
- Funkcja poszerzonej dynamiki WDR (120dB)
- Funkcja Defog, ROI, EIS
- Funkcje inteligentne
- Obiektyw 4.8 mm ~ 120 mm; F1.6~F4.4, zoom 25×
- Gniazdo karty pamięci microSD do 256 GB
- Promiennik podczerwieni do 150 m
- 1 wejście/1 wyjście audio
- 2 wejścia/2 wyjścia alarmowe
- Obudowa IP67, IK10
- Zasilanie DC 12V, PoE+
- Funkcje automatyki: do 300 presetów, 8 tras, 5 ścieżek, auto-scan
- Obrót Pan 360° (nieskończony), Tilt -90°~90°(-51°~90°), auto flip
- Prędkość obrotu Pan 0.1°/s~120°/s (120°/s preset) Tilt 0.1°/s~75°/s (75°/s preset)

## BCS-SDIP5430-III



- Przetwornik 1/3" 4 Mpx PS CMOS
- Kompresja wideo H.265/H.264/MJPEG
- Obsługa trzech strumieni wideo
- 25 kl./s przy 4 Mpx (2592×1520)
- 50 kl./s przy 2 Mpx (1920×1080)
- Obsługa ICR Dzień/Noc
- Promiennik podczerwieni do 100m
- Funkcja poszerzonej dynamiki WDR (120dB)
- Funkcja Defog, ROI, EIS
- Inteligentne funkcje
- Obiektyw 4.5~135 mm/F1.6~F4.4 zoom 30×
- Gniazdo karty pamięci microSD do 128GB
- 300 presetów, 8 tras, 5 ścieżek, auto-scan
- Obrót Pan 360° (nieskończony), Tilt -15°~90°, auto flip
- Prędkość PAN: 0.1°/s~160°/s (240°/s preset)
- Prędkość TILT: 0.1°/s~120°/s (200°/s preset)
- 1 wejście/1 wyjście audio, 2 wejścia/1 wyjście alarmowe
- Obudowa IP66
- Zasilanie AC 24V

## BCS-SDIP5230-IV



- Przetwornik 1/2.8" 2 Mpx PS CMOS
- Kompresja wideo H.265/H.264/MJPEG
- Obsługa trzech strumieni wideo
- 50 kl./s przy 2 Mpx (1920×1080)
- Obsługa ICR Dzień/Noc
- Wbudowany promiennik podczerwieni do 200 m
- Funkcja poszerzonej dynamiki WDR (120dB)
- Funkcja Defog, ROI, EIS
- Funkcje inteligentne
- Obiektyw 4.5~135 mm, F1.6~F4.4 zoom 30×
- Gniazdo karty microSD max. 128 GB
- 300 presetów, 8 tras, 5 ścieżek, auto-scan
- Obrót PAN: 360° (nieskończony) TILT: -20°~90°, auto flip
- Prędkość PAN: 0.1°~200°/s (300° w presece)
- Prędkość TILT: 0.1°~120°/s (200° w presece)
- 1 wejście/1 wyjście audio, 7 wejść/1 wyjście alarmowe
- Obudowa IP66
- Zasilanie AC 24V

## BCS-SDIP5225-III



- Przetwornik 1/2.8" 2 Mpx PS CMOS
- Kompresja wideo H.265/H.264/MJPEG
- Obsługa trzech strumieni wideo
- 50 kl./s przy 2 Mpx (1920×1080)
- Obsługa ICR Dzień/Noc
- Wbudowany promiennik podczerwieni do 100 m
- Funkcja poszerzonej dynamiki WDR (120dB)
- Funkcja Defog, ROI, EIS
- Funkcje inteligentne
- Obiektyw 4.8~120 mm/F1.6~F4.4 zoom 25×
- Gniazdo karty microSD max. 128 GB
- 300 presetów, 8 tras, 5 ścieżek, auto-scan
- Obrót PAN: 360° (nieskończony) TILT: -15°~90°, auto flip
- Prędkość PAN: 0,1°/s~160°/s (240°/s preset)
- Prędkość TILT: 0,1°/s~120°/s (200°/s preset)
- 1 wejście/1 wyjście audio, 2 wejścia/1 wyjście alarmowe
- Obudowa IP66
- Zasilanie AC 24V

## BCS-SDIP4430A-III



- Przetwornik 1/3" 4 Mpx PS CMOS
- Kompresja wideo H.265/H.264/MJPEG
- Obsługa trzech strumieni wideo
- 25 kl./s przy 4 Mpx (2592×1520)
- 50 kl./s przy 2 Mpx (1920×1080)
- Obsługa ICR Dzień/Noc
- Wbudowany promiennik podczerwieni do 80 m
- Funkcja poszerzonej dynamiki WDR (120dB)
- Funkcja Defog, ROI, EIS
- Funkcje inteligentne
- Obiektyw 4.5~135 mm, F1.6~F4.4 zoom 30×
- Gniazdo karty microSD max. 128 GB
- 300 presetów, 8 tras, 5 ścieżek, auto-scan
- Obrót PAN: 360° (nieskończony) TILT: -15°~90°, auto flip
- Prędkość PAN: 0,1°~300°/s (400° w presece)
- Prędkość TILT: 0,1°~200°/s (300° w presece)
- 1 wejście/1 wyjście audio, 2 wejścia/1 wyjście alarmowe
- Obudowa IP66
- Zasilanie AC 24V, PoE

## BCS-SDIP4230A-III



- Przetwornik 1/2.8" 2 Mpx PS CMOS
- Kompresja wideo H.265/H.264/MJPEG
- Obsługa trzech strumieni wideo
- 50 kl./s przy 2 Mpx (1920×1080)
- Obsługa ICR Dzień/Noc
- Wbudowany promiennik podczerwieni do 80 m
- Funkcja poszerzonej dynamiki WDR (120dB)
- Funkcja Defog, ROI, EIS
- Funkcje inteligentne
- Obiektyw 4.5~135 mm, F1.6~F4.4 zoom 30×
- Gniazdo karty microSD max. 128 GB
- 300 presetów, 8 tras, 5 ścieżek, auto-scan
- Obrót PAN: 360° (nieskończony) TILT: -15°~90°, auto flip
- Prędkość PAN: 0,1°~300°/s (400° w presece)
- Prędkość TILT: 0,1°~200°/s (300° w presece)
- 1 wejście/1 wyjście audio, 2 wejścia/1 wyjście alarmowe
- Obudowa IP66
- Zasilanie AC 24V, PoE

## BCS-SDIP4225A-III



- Przetwornik 1/2.8" 2 Mpx PS CMOS
- Kompresja wideo H.265/H.264/MJPEG
- Obsługa trzech strumieni wideo
- 50 kl./s przy 2 Mpx (1920×1080)
- Obsługa ICR Dzień/Noc
- Wbudowany promiennik podczerwieni do 80 m
- Funkcja poszerzonej dynamiki WDR (120dB)
- Funkcja Defog, ROI, EIS
- Funkcje inteligentne
- Obiektyw 4.8~120 mm/F1.6~F4.4 zoom 25×
- Gniazdo karty microSD max. 128 GB
- 300 presetów, 8 tras, 5 ścieżek, auto-scan
- Obrót PAN: 360° (nieskończony) TILT: -15°~90°, auto flip
- Prędkość PAN: 0,1°~300°/s (400° w presece)
- Prędkość TILT: 0,1°~200°/s (300° w presece)
- 1 wejście/1 wyjście audio, 2 wejścia/1 wyjście alarmowe
- Obudowa IP66
- Zasilanie AC 24V, PoE

**BCS-SDIP2430A-III**



- Przetwornik 1/3" 4 Mpx PS CMOS
- Kompresja wideo H.265/H.264/MJPEG
- Obsługa trzech strumieni wideo
- 25 kl./s przy 4 Mpx (2592×1520)
- 50 kl./s przy 2 Mpx (1920×1080)
- Obsługa ICR Dzień/Noc
- Funkcja poszerzonej dynamiki WDR (120dB)
- Funkcja Defog, ROI, EIS
- Funkcje inteligentne
- Obiektyw 4.5~135 mm, F1.6~F4.4 zoom 30×
- Gniazdo karty microSD max. 128 GB
- 300 presetów, 8 tras, 5 ścieżek, auto-scan
- Obrót PAN: 360° (nieskończony) TILT: 0°~90°, auto flip
- Prędkość PAN: 0,1°~350°/s (500° w presece)
- Prędkość TILT: 0,1°~250°/s (500° w presece)
- 1 wejście/1 wyjście audio, 2 wejścia/1 wyjście alarmowe
- Obudowa IP66, IK10
- Zasilanie AC 24V, PoE





## BCS-SDIP2230A-III



- Przetwornik 1/2.8" 2 Mpx PS CMOS
- Kompresja wideo H.265/H.264/MJPEG
- Obsługa trzech strumieni wideo
- 50 kl./s przy 2 Mpx (1920×1080)
- Obsługa ICR Dzień/Noc
- Funkcja poszerzonej dynamiki WDR (120dB)
- Funkcja Defog, ROI, EIS
- Funkcje inteligentne
- Obiektyw 4.5~135 mm, F1.6~F4.4 zoom 30×
- Gniazdo karty microSD max. 128 GB
- 300 presetów, 8 tras, 5 ścieżek, auto-scan
- Obrót PAN: 360° (nieskończony) TILT: 0°~90°, auto flip
- Prędkość PAN: 0,1°~350°/s (500° w presece)
- Prędkość TILT: 0,1°~250°/s (500° w presece)
- 1 wejście/1 wyjście audio, 2 wejścia/1 wyjście alarmowe
- Obudowa IP66, IK10
- Zasilanie AC 24V, PoE

## BCS-SDIP2225A-III



- Przetwornik 1/2.8" 2 Mpx PS CMOS
- Kompresja wideo H.265/H.264/MJPEG
- Obsługa trzech strumieni wideo
- 50 kl./s przy 2 Mpx (1920×1080)
- Obsługa ICR Dzień/Noc
- Funkcja poszerzonej dynamiki WDR (120dB)
- Funkcja Defog, ROI, EIS
- Obiektyw 4.8~120 mm, F1.6~F4.4 zoom 25×
- Gniazdo karty microSD max. 128GB
- 300 presetów, 8 tras, 5 ścieżek, auto-scan
- Obrót PAN: 360° (nieskończony) TILT: 0°~90°, auto flip
- Prędkość PAN: 0,1°~350°/s (500° w presece)
- Prędkość TILT: 0,1°~250°/s (500° w presece)
- 1 wejście/1 wyjście audio, 2 wejścia/1 wyjście alarmowe
- Obudowa IP66, IK10
- Zasilanie AC 24V, PoE

## BCS-SDIP1204-W



Produkt dostępny do wyczerpania zapasów magazynowych

- Przetwornik 1/2.7" 2 Mpx PS CMOS
- Kompresja wideo H.264/MJPEG
- Obsługa trzech strumieni wideo
- 25 kl./s przy 2 Mpx (1920×1080)
- Obsługa ICR Dzień/Noc
- Funkcja poszerzonej dynamiki WDR (120dB)
- Funkcja Defog, ROI
- Funkcje inteligentne
- Obiektyw 2.7~11 mm, F1.6~F2.8 zoom 4×
- Gniazdo karty microSD max. 128GB
- 300 presetów, 8 tras, 5 ścieżek, auto-scan
- Obrót PAN: 0°~355° TILT: 0°~90°, auto flip
- Prędkość PAN: 0,1°~100°/s (100° w presece)
- Prędkość TILT: 0,1°~60°/s (60° w presece)
- Obudowa IP66, IK10
- Zasilanie DC 12V, PoE

## BCS-SDIP1204IR-II



Produkt dostępny do wyczerpania zapasów magazynowych

- Przetwornik 1/2.7" 2 Mpx PS CMOS
- Kompresja wideo H.264/MJPEG
- Obsługa trzech strumieni wideo
- 25 kl./s przy 2 Mpx (1920×1080)
- 50 kl./s przy 720p (1280×720)
- Obsługa ICR Dzień/Noc
- Wbudowany promiennik podczerwieni do 30 m
- Funkcja poszerzonej dynamiki WDR (120dB)
- Funkcja Defog, ROI
- Funkcje inteligentne
- Obiektyw 2.7~11 mm/F1.6~F2.8 zoom 4×
- Gniazdo karty microSD max. 128 GB
- 300 presetów, 8 tras, 5 ścieżek, auto-scan
- Obrót PAN: 360° (nieskończony) TILT: 0°~90°
- Prędkość PAN: 0,1°~100°/s (100° w presece)
- Prędkość TILT: 0,1°~60°/s (60° w presece)
- wbudowany mikrofon
- Zasilanie DC 12V, PoE

**BCS-DVR-KNLCD-II**



- Obsługa rejestratorów sieciowych i kamer PTZ BCS, CMP, NVS, TV WALL
- Połączenia RS232
- Wielofunkcyjny wolant i dodatkowa klawiatura USB
- Wbudowany dotykowy wyświetlacz LCD 10.1" TFT LCD (1280\*800) podgląd na żywo
- 4 wyjścia HDMI w rozdzielczości 4K
- Dekodowanie: H265/H264 4CH@12 Mpx (20fps)/4CH@4K (30fps)/6CH@5 Mpx (30fps)/8CH@4 Mpx (30fps)/ 10CH@3 Mpx (30fps)/16CH@2 Mpx (30fps)
- 2x RJ-45 port (10/100/1000 Mbit/s)
- Wi-Fi
- Dwukierunkowy tor audio
- 4x USB (2x USB 3.0)
- 4wejścia/4wyjścia alarmowe
- RS-485, 2x RS232
- Zasilanie 12V/25W (max), 18W (czuwanie)

**BCS-DVR-KN-II**



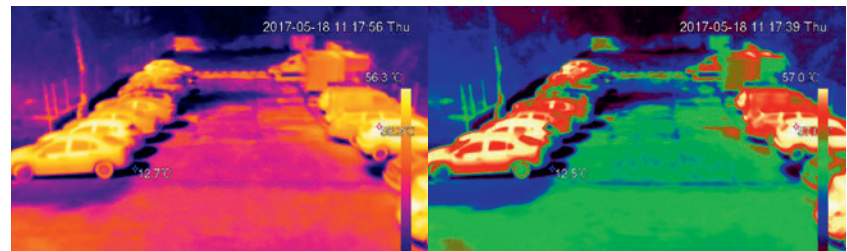
- 3 osiowy joystick sterujący
- Obsługa rejestratorów sieciowych BCS
- Obsługa kamer PTZ BCS i innych uniwersalne protokoły Pelco P, D
- Duży czytelny graficzny wyświetlacz LCD ułatwiający obsługę
- Wbudowany moduł sieciowy RJ-45, USB
- Wysoka jakość wykonania gwarantująca niezawodność
- Wyjścia RS232; RS485, RJ45, USB



**BCS-SDIP10233060-TW**



- Niechłodzony sensor mikrobolometryczny z aktywnym materiałem pochłaniającym w postaci tlenku wanadu Vox
- Obiektyw kamery termicznej 60 mm, czułość termalna <40mK@f/1.0
- Efektywne pixele 336(H)×256(V), wielkość pixela 17um
- Charakterystyka widmowa 7~14um
- Pomiar temperatury w zakresie od -40°C do +550°C (błąd pomiaru ±2°C)
- Przetwornik 1/1.9" 2 Mpx PS CMOS
- Kompresja wideo H.264/MJPEG
- Obsługa dwóch strumieni wideo
- 25 kl./s przy 2 Mpx (1920×1080)
- Obsługa ICR Dzień/Noc
- Wbudowany promiennik podczerwieni do 150 m
- Funkcja poszerzonej dynamiki WDR
- Funkcja Defog, ROI, 3DNR
- Funkcje inteligentne
- Obiektyw 6~180 mm, F1.5~F4.3 zoom 30x
- Gniazdo karty microSD max. 128 GB
- 300 presetów, 8 tras, 5 ścieżek, auto-scan
- Obrót PAN: 360° (nieskończony) TILT: -40°~90°, auto flip
- Prędkość PAN: 0,1°~160°/s (160° w presece)
- Prędkość TILT: 0,1°~60°/s (60° w presece)
- 1 wejście/1 wyjście audio, 7 wejść/2 wyjścia alarmowe
- Obudowa IP66
- Zasilanie AC 24V



**BCS-SDIP9263025-IR-TW**


- Niechłodzony sensor mikrobolometryczny z aktywnym materiałem pochłaniającym w postaci tlenku wanadu Vox
- Obiektyw kamery termicznej 25 mm, czułość termalna <math><40\text{mK}</math>/f/1.0
- Efektywne pixele 640(H)×512(V), wielkość pixela 17um
- Charakterystyka widmowa 7~14um
- Pomiar temperatury w zakresie od -40°C do +550°C (błąd pomiaru ±2°C)
- Przetwornik 1/1.9" 2 Mpx PS CMOS
- Kompresja wideo H.264/MJPEG
- Obsługa dwóch strumieni wideo
- 25 kl./s przy 2 Mpx (1920×1080)
- Obsługa ICR Dzień/Noc
- Wbudowany promiennik podczerwieni do 150 m
- Funkcja poszerzonej dynamiki WDR
- Funkcja Defog, ROI, 3DNR
- Funkcje inteligentne
- Obiektyw 6~180 mm, F1.5~F4.3 zoom 30×
- Gniazdo karty microSD max. 128 GB
- 300 presetów, 8 tras, 5 ścieżek, auto-scan
- Obrót PAN: 360° (nieskończony) TILT: -20°~90°, auto flip
- Prędkość PAN: 0,1°~200°/s (240° w preseceie)
- Prędkość TILT: 0,1°~120°/s (200° w preseceie)
- 1 wejście/1 wyjście audio, 7 wejść/2 wyjścia alarmowe
- Obudowa IP66
- Zasilanie AC 24V

**BCS-SDIP9233035-IR-TW**


- Niechłodzony sensor mikrobolometryczny z aktywnym materiałem pochłaniającym w postaci tlenku wanadu Vox
- Obiektyw kamery termicznej 35 mm, czułość termalna <math><40\text{mK}</math>/f/1.0
- Efektywne pixele 336(H)×256(V), wielkość pixela 17um
- Charakterystyka widmowa 7~14um
- Pomiar temperatury w zakresie od -40°C do +550°C (błąd pomiaru ±2°C)
- Przetwornik 1/1.9" 2 Mpx PS CMOS
- Kompresja wideo H.264/MJPEG
- Obsługa dwóch strumieni wideo
- 25 kl./s przy 2 Mpx (1920×1080)
- Obsługa ICR Dzień/Noc
- Wbudowany promiennik podczerwieni do 150 m
- Funkcja poszerzonej dynamiki WDR
- Funkcja Defog, ROI, 3DNR
- Funkcje inteligentne
- Obiektyw 6~180 mm, F1.5~F4.3 zoom 30×
- Gniazdo karty microSD max. 128 GB
- 300 presetów, 8 tras, 5 ścieżek, auto-scan
- Obrót PAN: 360° (nieskończony) TILT: -20°~90°, auto flip
- Prędkość PAN: 0,1°~200°/s (240° w preseceie)
- Prędkość TILT: 0,1°~120°/s (200° w preseceie)
- 1 wejście/1 wyjście audio, 7 wejść/2 wyjścia alarmowe
- Obudowa IP66
- Zasilanie AC 24V

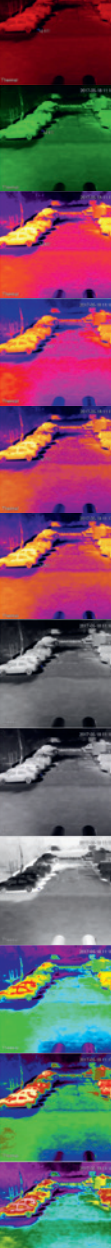


**BCS-TIP9619-TW**

- Niechłodzony sensor mikrobolometryczny z aktywnym materiałem pochłaniającym w postaci tlenku wanadu Vov
- Obiektyw 19 mm, czułość termalna <math><40\text{mK}@f/1.0</math>
- Efektywne pixele 640(H)×512(V), wielkość pixela 17um
- Charakterystyka widmowa 7~14um
- Pomiar temperatury w zakresie od -40°C do +550°C (błąd pomiaru ±2°C)
- Kompresja wideo H.264/MJPEG
- Funkcje inteligentne
- Gniazdo karty microSD max. 128 GB
- 1 wejście audio, 2 wejścia/1 wyjście alarmowe
- Obudowa IP66
- Zasilanie DC 12V, AC 24V, PoE

**BCS-TIP9613-TW**

- Niechłodzony sensor mikrobolometryczny z aktywnym materiałem pochłaniającym w postaci tlenku wanadu Vov
- Obiektyw 13 mm, czułość termalna <math><40\text{mK}@f/1.0</math>
- Efektywne pixele 640(H)×512(V), wielkość pixela 17um
- Charakterystyka widmowa 7~14um
- Pomiar temperatury w zakresie od -40°C do +550°C (błąd pomiaru ±2°C)
- Kompresja wideo H.264/MJPEG
- Funkcje inteligentne
- Gniazdo karty microSD max. 128 GB
- 1 wejście audio, 2 wejścia/1 wyjście alarmowe
- Obudowa IP66
- Zasilanie DC 12V, AC 24V, PoE



## BCS-TIP9313-TW



- Niechłodzony sensor mikrobolometryczny z aktywnym materiałem pochłaniającym w postaci tlenku wanadu Vox
- Obiektyw 13 mm, czułość termalna <math><40\text{mK}@f/1.0</math>
- Efektywne pixele 336(H)×256(V), wielkość pixela 17um
- Charakterystyka widmowa 7~14um
- Pomiar temperatury w zakresie od -40°C do +550°C (błąd pomiaru ±2°C)
- Kompresja wideo H.264/MJPEG
- Funkcje inteligentne
- Gniazdo karty microSD max. 128 GB
- 1 wejście audio, 2 wejścia/1 wyjście alarmowe
- Obudowa IP66
- Zasilanie DC 12V, AC 24V, PoE



## BCS-TIP9307-TW



- Niechłodzony sensor mikrobolometryczny z aktywnym materiałem pochłaniającym w postaci tlenku wanadu Vox
- Obiektyw 7.5 mm, czułość termalna <math><40\text{mK}@f/1.0</math>
- Efektywne pixele 336(H)×256(V), wielkość pixela 17um
- Charakterystyka widmowa 7~14um
- Pomiar temperatury w zakresie od -40°C do +550°C (błąd pomiaru ±2°C)
- Kompresja wideo H.264/MJPEG
- Funkcje inteligentne
- Gniazdo karty microSD max. 128 GB
- 1 wejście audio, 2 wejścia/1 wyjście alarmowe
- Obudowa IP66
- Zasilanie DC 12V, AC 24V, PoE



## BCS-TIP42101IR-TW



- Niechłodzony sensor mikrobolometryczny z aktywnym materiałem pochłaniającym w postaci tlenku wanadu Vox
- Obiektyw kamery termicznej 1mm, czułość termalna <math><50\text{mK}@f/1.1</math>
- Efektywne pixele 160(H)×120(V), wielkość pixela 12um
- Charakterystyka widmowa 7~14um
- Przetwornik kamery widzialnej 1/2.8" 2 Mpx PS CMOS
- Kompresja H.264/MJPEG
- Obsługa dwóch strumieni wideo
- 25 kl./s przy 2 Mpx (1920×1080)
- Obsługa ICR Dzień/Noc
- Wbudowany promiennik podczerwieni do 35 m
- Funkcja poszerzonej dynamiki WDR
- Funkcja Defog, ROI, 3DNR; Funkcje inteligentne
- Obiektyw kamery widzialnej 4 mm F2.1
- Gniazdo karty microSD max. 128 GB
- 1 wejście/1 wyjście audio; 2 wejścia/1 wyjście alarmowe
- Obudowa IP66
- Zasilanie DC 12V, PoE



**BCS-TQ7803IR3-G****BCS-TQ7803IR3-B**

- Kamera 4w1: HDCVI/AHD/TVI/ANALOG
- Przetwornik 1/1.8" 8 Mpx OmniVision
- Rozdzielczość 3840×2160@15 kl./s
- Mechaniczny filtr podczerwieni
- Funkcje AGC, AWB, AES, BLC
- Cyfrowa redukcja szumów DNR
- Obiektyw motozoom 3.6~10 mm
- Promiennik podczerwieni do 50 m
- Obudowa zewnętrzna IP66
- Przełącznik systemów
- Wbudowany mikrofon, wyjście audio
- Zasilanie 12V DC (+/- 10%)
- BCS-TQ7803IR3-G – grafitowa obudowa
- BCS-TQ7803IR3-B – biała obudowa

**NOWOŚĆ**

## BCS-TQ7503IR3-G

### BCS-TQ7503IR3-B



- System HDCVI/AHD/TVI/ANALOG
- Przetwornik 1/2.7" 5 Mpx PS OmniVision
- 20 kl./s przy 5 Mpx (2592×1944) AHD/TVI
- 25/30 kl./s przy 4 Mpx (2560×1440) CVI/AHD/TVI
- Obsługa ICR Dzień/Noc
- Funkcja poszerzonej dynamiki DWDR
- Cyfrowa redukcja szumów DNR
- Obiektyw motozoom 2.8-12 mm
- Wbudowany mikrofon, wyjście audio
- Promiennik podczerwieni do 50 m
- Obudowa IP66
- Zasilanie 12V DC
- BCS-TQ6503IR3-G – grafitowa obudowa
- BCS-TQ6503IR3-B – biała obudowa



## BCS-TQ6503IR3-G

### BCS-TQ6503IR3-B



- System HDCVI/AHD/TVI/ANALOG
- Przetwornik 1/2.7" 5 Mpx PS OmniVision
- 20 kl./s przy 5 Mpx (2592×1944) AHD/TVI
- 25/30 kl./s przy 4 Mpx (2560×1440) CVI/AHD/TVI
- Obsługa ICR Dzień/Noc
- Funkcja poszerzonej dynamiki DWDR
- Cyfrowa redukcja szumów DNR
- Obiektyw motozoom 2.8-12 mm
- Promiennik podczerwieni do 50 m
- Obudowa IP66
- Zasilanie 12V DC
- BCS-TQ6503IR3-G – grafitowa obudowa
- BCS-TQ6503IR3-B – biała obudowa



## BCS-TQ7203IR3-G

### BCS-TQ7203IR3-B



- System HDCVI/AHD/TVI/ANALOG
- Przetwornik 1/2.8" 2 Mpx SONY STARVIS
- 25/30 kl./s przy 2 Mpx (1920×1080) CVI/AHD/TVI
- Obsługa ICR Dzień/Noc
- Funkcja poszerzonej dynamiki WDR
- Cyfrowa redukcja szumów DNR
- Obiektyw motozoom 2.7-13.5 mm
- Promiennik podczerwieni do 50 m
- Wbudowany mikrofon, wyjście audio
- Obudowa IP66
- Zasilanie 12V DC
- BCS-DMQ6203IR3-G – grafitowa obudowa
- BCS-DMQ6203IR3-B – biała obudowa



## BCS-TQE6500IR3-G

### BCS-TQE6500IR3-B



- System HDCVI/AHD/TVI/ANALOG
- Przetwornik 1/2.5" 5 Mpx SOI
- 20 kl./s przy 5 Mpx (2704×1950) AHD/TVI
- 25/30 kl./s przy 4 Mpx (2560×1440) CVI/AHD/TVI
- Obsługa ICR Dzień/Noc
- Funkcja poszerzonej dynamiki DWDR
- Cyfrowa redukcja szumów DNR
- Obiektyw 3.3-12 mm
- Promiennik podczerwieni do 50 m
- Obudowa IP66
- Zasilanie 12V DC
- BCS-TQE6500IR3-G – grafitowa obudowa
- BCS-TQE6500IR3-B – biała obudowa



## BCS-TQ6203IR3-G

## BCS-TQ6203IR3-B



- System HDCVI/AHD/TVI/ANALOG
- Przetwornik 1/2.8" 2 Mpx SONY STARVIS
- 25/30 kl./s przy 2 Mpx (1920×1080) CVI/AHD/TVI
- Obsługa ICR Dzień/Noc
- Funkcja poszerzonej dynamiki WDR
- Cyfrowa redukcja szumów DNR
- Obiektyw motozoom 2.7-13.5 mm
- Promiennik podczerwieni do 50 m
- Obudowa IP66
- Zasilanie 12V DC
- BCS-DMQ6203IR3-G – grafitowa obudowa
- BCS-DMQ6203IR3-B – biała obudowa



## BCS-TQ5803IR3-G

## BCS-TQ5803IR3-B



- Kamera 4w1: HDCVI/AHD/TVI/ANALOG
- Przetwornik 1/2.5" 8 Mpx SONY STARVIS
- Rozdzielczość 3840×2160@15 kl./s
- Mechaniczny filtr podczerwieni
- Funkcje AGC, AWB, AES
- Poszerzona dynamika obrazu WDR (120dB)
- Obiektyw motozoom 3.3~12 mm
- Promiennik podczerwieni do 50 m
- Obudowa zewnętrzna IP66
- Przełącznik systemów
- Zasilanie 12V DC (+/- 10%)
- BCS-TQ5803IR3-G – grafitowa obudowa
- BCS-TQ5803IR3-B – biała obudowa



## BCS-TQE6200IR3-G

## BCS-TQE6200IR3-B



- System HDCVI/AHD/TVI/ANALOG
- Przetwornik 1/2.9" 2 Mpx SONY
- 25/30 kl./s przy 2 Mpx (1920×1080) CVI/AHD/TVI
- Obsługa ICR Dzień/Noc
- Funkcja poszerzonej dynamiki DWDR
- Cyfrowa redukcja szumów DNR
- Obiektyw 2.8-12 mm
- Promiennik podczerwieni do 50 m
- Obudowa IP66
- Zasilanie 12V DC
- BCS-TQE6200IR3-G – grafitowa obudowa
- BCS-TQE6200IR3-B – biała obudowa



## BCS-TQ5503IR3-G

## BCS-TQ5503IR3-B



- System HDCVI/AHD/TVI/ANALOG
- Przetwornik 1/2.8" 5 Mpx SONY STARVIS
- 20 kl./s przy 5 Mpx (2592×1944) AHD/TVI
- 25/30 kl./s przy 4 Mpx (2560×1440) CVI/AHD/TVI
- Obsługa ICR Dzień/Noc
- Funkcja poszerzonej dynamiki DWDR
- Cyfrowa redukcja szumów DNR
- Obiektyw motozoom 2.8-13.5 mm
- Promiennik podczerwieni do 50 m
- Obudowa IP66
- Zasilanie 12V DC
- BCS-TQ5503IR3-G – grafitowa obudowa
- BCS-TQ5503IR3-B – biała obudowa



## BCS-TQE5500IR3-G

### BCS-TQE5500IR3-B



- System HDCVI/AHD/TVI/ANALOG
- Przetwornik 1/2.5" 5 Mpx S0I
- 20 kl./s przy 5 Mpx (2704×1950) AHD/TVI
- 25/30 kl./s przy 4 Mpx (2560×1440) CVI/AHD/TVI
- Obsługa ICR Dzień/Noc
- Funkcja poszerzonej dynamiki DWDR
- Cyfrowa redukcja szumów DNR
- Obiektyw 2.8-13.5 mm
- Promiennik podczerwieni do 50 m
- Obudowa IP66
- Zasilanie 12V DC
- BCS-TQE5500IR3-G – grafitowa obudowa
- BCS-TQE5500IR3-B – biała obudowa



## BCS-TQ5203IR3-G

### BCS-TQ5203IR3-B



- System HDCVI/AHD/TVI/ANALOG
- Przetwornik 1/2.8" 2 Mpx SONY STRAVIS
- 25/30 kl./s przy 2 Mpx (1920×1080)
- Obsługa ICR Dzień/Noc
- Funkcja poszerzonej dynamiki WDR (100 dB)
- Cyfrowa redukcja szumów DNR
- Obiektyw motozoom 2.7-13.5 mm
- Promiennik podczerwieni do 50 m
- Obudowa IP66
- BCS-TQ5203IR3-B – biała obudowa
- Zasilanie 12V DC



## BCS-TQE5202IR3-G

### BCS-TQE5202IR3-B



- System HDCVI/AHD/TVI/ANALOG
- Przetwornik 1/2.7" 2 Mpx BRIGATES
- 25/30 kl./s przy 2 Mpx (1920×1080)
- Obsługa ICR Dzień/Noc
- Funkcja poszerzonej dynamiki D-WDR
- Cyfrowa redukcja szumów DNR
- Obiektyw motozoom 2.7-13.5 mm
- Promiennik podczerwieni do 50 m
- Obudowa IP66
- BCS-TQE5202IR3-B – biała obudowa
- Zasilanie 12V DC



## BCS-TQE5200IR3-G

### BCS-TQE5200IR3-B



- System HDCVI/AHD/TVI/ANALOG
- Przetwornik 1/2.9" 2 Mpx SONY
- 25 kl./s przy 2 Mpx (1920×1080)
- Obsługa ICR Dzień/Noc
- Funkcja poszerzonej dynamiki D-WDR
- Obiektyw 2.8~13.5 mm/F1.2
- Promiennik podczerwieni do 50 m
- Obudowa IP66
- Biała obudowa BCS-TQE5200IR3-B
- Zasilanie 12V DC



## BCS-TQ4803IR3-G

## BCS-TQ4803IR3-B



- Kamera 4w1: HDCVI/AHD/TVI/ANALOG
- Przetwornik 1/1.8" 8 Mpx OmniVision
- Rozdzielczość 3840×2160@15 kl./s
- Mechaniczny filtr podczerwieni
- Funkcje AGC, AWB, AES, BLC
- Cyfrowa redukcja szumów DNR
- Obiektyw 3.6 mm
- Promiennik podczerwieni do 40 m
- Obudowa zewnętrzna IP66
- Przełącznik systemów
- Wbudowany mikrofon, wyjście audio
- Zasilanie 12V DC (+/- 10%)
- BCS-TQ4803IR3-G – grafitowa obudowa
- BCS-TQ4803IR3-B – biała obudowa



## BCS-TQE4500IR3-G

## BCS-TQE4500IR3-B



- Kamera 4w1: HDCVI/AHD/TVI/ANALOG
- Przetwornik 1/2.5" 5 Mpx S01
- Rozdzielczość 2592×1944@20 kl./s
- Mechaniczny filtr podczerwieni
- Funkcje AGC, AWB, AES, DWDR
- Cyfrowa redukcja szumów DNR
- Obiektyw 3.6 mm
- Promiennik podczerwieni do 40 m
- Obudowa zewnętrzna IP66
- Przełącznik systemów
- Zasilanie 12V DC (+/- 10%)
- BCS-TQE4500IR3-G – grafitowa obudowa
- BCS-TQE4500IR3-B – biała obudowa



## BCS-TQ4503IR3-G

## BCS-TQ4503IR3-B



- Kamera 4w1: HDCVI/AHD/TVI/ANALOG
- Przetwornik 1/2.8" 5 Mpx SONY STARVIS
- Rozdzielczość 2704×1950@20 kl./s
- Mechaniczny filtr podczerwieni
- Funkcje AGC, AWB, AES, DWDR
- Cyfrowa redukcja szumów DNR
- Obiektyw 2.8 mm
- Promiennik podczerwieni do 40 m
- Obudowa zewnętrzna IP66
- Przełącznik systemów
- Wbudowany mikrofon, wyjście audio
- Zasilanie 12V DC (+/- 10%)
- BCS-TQ4503IR3-G – grafitowa obudowa
- BCS-TQ4503IR3-B – biała obudowa



## BCS-TQ4203IR3-G

## BCS-TQ4203IR3-B



- Kamera 4w1: HDCVI/AHD/TVI/ANALOG
- Przetwornik 1/2.8" 2 Mpx SONY STARVIS
- Rozdzielczość 1080p@30 kl./s, 720p@60 kl./s
- Mechaniczny filtr podczerwieni
- Funkcje AGC, AWB, AES, Defog, BLC, HLC
- Poszerzona dynamika obrazu WDR (120dB)
- Obiektyw 2.8 mm
- Promiennik podczerwieni do 40 m
- Obudowa zewnętrzna IP66
- Przełącznik systemów
- Zasilanie 12V DC (+/- 10%)
- BCS-TQ4203IR3-G – grafitowa obudowa
- BCS-TQ4203IR3-B – biała obudowa



## BCS-TQE4200IR3-G

## BCS-TQE4200IR3-B



- Kamera 4w1: HDCVI/AHD/TVI/ANALOG
- Przetwornik 1/2.9" 2 Mpx SONY
- Rozdzielczość 1080p@30 kl./s
- Mechaniczny filtr podczerwieni
- Funkcje AGC, AWB, AES, DWDR
- Cyfrowa redukcja szumów DNR
- Obiektyw 2.8 mm
- Promiennik podczerwieni do 40 m
- Obudowa zewnętrzna IP66
- Przełącznik systemów
- Zasilanie 12V DC (+/- 10%)
- BCS-TQE4200IR3-G – grafitowa obudowa
- BCS-TQE4200IR3-B – biała obudowa



## BCS-TQ3503IR3-G

## BCS-TQ3503IR3-B



- System HDCVI/AHD/TVI/ANALOG
- Przetwornik 1/2.7" 5 Mpx SONY STARVIS
- 20 kl./s przy 5 Mpx (2592×1944) AHD/TVI
- 25/30 kl./s przy 4 Mpx (2560×1440) CVI/AHD/TVI
- Obsługa ICR Dzień/Noc
- Funkcja poszerzonej dynamiki DWDR
- Cyfrowa redukcja szumów DNR
- Obiektyw motozoom 2.8-13.5 mm
- Promiennik podczerwieni do 40 m
- Obudowa IP66
- Zasilanie 12V DC
- BCS-TQ3503IR3-G – grafitowa obudowa
- BCS-TQ3503IR3-B – biała obudowa



## BCS-TQ3803IR3-G

## BCS-TQ3803IR3-B



- Kamera 4w1: HDCVI/AHD/TVI/ANALOG
- Przetwornik 1/2.5" 8 Mpx SONY STARVIS
- Rozdzielczość 3840×2160@15 kl./s
- Mechaniczny filtr podczerwieni
- Funkcje AGC, AWB, AES
- Poszerzona dynamika obrazu WDR (120dB)
- Obiektyw 3.6 mm
- Promiennik podczerwieni do 40 m
- Obudowa zewnętrzna IP66
- Przełącznik systemów
- Zasilanie 12V DC (+/- 10%)
- BCS-TQ3803IR3-G – grafitowa obudowa
- BCS-TQ3803IR3-B – biała obudowa



## BCS-TQE3500IR3-G

## BCS-TQE3500IR3-B



- System HDCVI/AHD/TVI/ANALOG
- Przetwornik 1/2.5" 5 Mpx SOI
- 20 kl./s przy 5 Mpx (2704×1950) AHD/TVI
- 25/30 kl./s przy 4 Mpx (2560×1440) CVI/AHD/TVI
- Obsługa ICR Dzień/Noc
- Funkcja poszerzonej dynamiki DWDR
- Cyfrowa redukcja szumów DNR
- Obiektyw 2.8 mm
- Promiennik podczerwieni do 40 m
- Obudowa IP66
- Zasilanie 12V DC
- BCS-TQE3500IR3-G – grafitowa obudowa
- BCS-TQE3500IR3-B – biała obudowa



## BCS-TQ3203IR3-G

## BCS-TQ3203IR3-B



- System HDCVI/AHD/TVI/ANALOG
- Przetwornik 1/2.8" 2 Mpx SONY STRAVIS
- 25/30 kl./s przy 2 Mpx (1920×1080)
- Obsługa ICR Dzień/Noc
- Funkcja poszerzonej dynamiki WDR (100 dB)
- Cyfrowa redukcja szumów DNR
- Obiektyw 2.8 mm/F1.3
- Promiennik podczerwieni do 40 m
- Obudowa IP66
- BCS-TQ3203IR3-B – biała obudowa
- Zasilanie 12V DC



## BCS-TQ8504IR3-G

## BCS-TQ8504IR3-B



- System HDCVI/AHD/TVI/ANALOG
- Przetwornik 1/2.7" 5 Mpx OmniVision
- 20 kl./s przy 5 Mpx (2592×1944) AHD/TVI
- 25/30 kl./s przy 4 Mpx (2560×1440) CVI/AHD/TVI
- Obsługa ICR Dzień/Noc
- Funkcja poszerzonej dynamiki DWDR
- Cyfrowa redukcja szumów DNR
- Obiektyw motozoom 5-50 mm
- Promiennik podczerwieni do 70 m
- Obudowa IP66
- Zasilanie 12V DC
- BCS-TQ8504IR3-G – grafitowa obudowa
- BCS-TQ8504IR3-B – biała obudowa



## BCS-TQE3200IR3-G

## BCS-TQE3200IR3-B



- System HDCVI/AHD/TVI/ANALOG
- Przetwornik 1/2.9" 2 Mpx SONY
- 25 kl./s przy 2 Mpx (1920×1080)
- Obsługa ICR Dzień/Noc
- Funkcja poszerzonej dynamiki D-WDR
- Obiektyw 3.6 mm/F2.0
- Promiennik podczerwieni do 40 m
- Obudowa IP66
- Biała obudowa BCS-TQE3200IR3-B
- Zasilanie 12V DC



## BCS-TQE8204IR3-G

## BCS-TQE8204IR3-B



- System HDCVI/AHD/TVI/ANALOG
- Przetwornik 1/2.9" 2 Mpx SONY
- 25/30 kl./s przy 2 Mpx (1920×1080) CVI/AHD/TVI
- Obsługa ICR Dzień/Noc
- Funkcja poszerzonej dynamiki DWDR
- Cyfrowa redukcja szumów DNR
- Obiektyw 5-50 mm
- Promiennik podczerwieni do 70 m
- Obudowa IP66
- Zasilanie 12V DC
- BCS-TQE8204IR3-G – grafitowa obudowa
- BCS-TQE8204IR3-B – biała obudowa



**BCS-DMQ4803IR3-G**

**BCS-DMQ4803IR3-B**



- Kamera 4w1: HDCVI/AHD/TVI/ANALOG
- Przetwornik 1/1.8" 8 Mpx OmniVision
- Rozdzielczość 3840×2160@15 kl./s
- Mechaniczny filtr podczerwieni
- Funkcje AGC, AWB, AES, BLC
- Cyfrowa redukcja szumów DNR
- Obiektyw motozoom 3.6~10 mm
- Promiennik podczerwieni do 40 m
- Obudowa zewnętrzna IP66
- Przełącznik systemów
- Zasilanie 12V DC (+/- 10%)
- BCS-DMQ4803IR3-G – grafitowa obudowa
- BCS-DMQ4803IR3-B – biała obudowa





## BCS-DMQ4503IR3-G BCS-DMQ4503IR3-B



- System HDCVI/AHD/TVI/ANALOG
- Przetwornik 1/2.7" 5 Mpx OmniVision
- 20 kl./s przy 5 Mpx (2592×1944) AHD/TVI
- 25/30 kl./s przy 4 Mpx (2560×1440) CVI/AHD/TVI
- Obsługa ICR Dzień/Noc
- Funkcja poszerzonej dynamiki DWDR
- Cyfrowa redukcja szumów DNR
- Obiektyw motozoom 2.8-12 mm
- Promiennik podczerwieni do 40 m
- Obudowa IP65
- Zasilanie 12V DC
- BCS-DMQ4503IR3-G – grafitowa obudowa
- BCS-DMQ4503IR3-B – biała obudowa



## BCS-DMQ4203IR3-G BCS-DMQ4203IR3-B



- System HDCVI/AHD/TVI/ANALOG
- Przetwornik 1/2.8" 2 Mpx SONY STARVIS
- 25/30 kl./s przy 2 Mpx (1920×1080) CVI/AHD/TVI
- Obsługa ICR Dzień/Noc
- Funkcja poszerzonej dynamiki WDR
- Cyfrowa redukcja szumów DNR
- Obiektyw motozoom 2.7-13.5 mm
- Promiennik podczerwieni do 40 m
- Obudowa IP65
- Zasilanie 12V DC
- BCS-DMQ4203IR3-G – grafitowa obudowa
- BCS-DMQ4203IR3-B – biała obudowa



## BCS-DMQE4500IR3-G BCS-DMQE4500IR3-B



- System HDCVI/AHD/TVI/ANALOG
- Przetwornik 1/2.5" 5 Mpx SMI
- 20 kl./s przy 5 Mpx (2704×1950) AHD/TVI
- 25/30 kl./s przy 4 Mpx (2560×1440) CVI/AHD/TVI
- Obsługa ICR Dzień/Noc
- Funkcja poszerzonej dynamiki DWDR
- Cyfrowa redukcja szumów DNR
- Obiektyw 3.3-12 mm
- Promiennik podczerwieni do 40 m
- Obudowa IP65
- Zasilanie 12V DC
- BCS-DMQE4500IR3-G – grafitowa obudowa
- BCS-DMQE4500IR3-B – biała obudowa



## BCS-DMQE4200IR3-G BCS-DMQE4200IR3-B



- System HDCVI/AHD/TVI/ANALOG
- Przetwornik 1/2.9" 2 Mpx SONY
- 25/30 kl./s przy 2 Mpx (1920×1080) CVI/AHD/TVI
- Obsługa ICR Dzień/Noc
- Funkcja poszerzonej dynamiki DWDR
- Cyfrowa redukcja szumów DNR
- Obiektyw 2.8-12 mm
- Promiennik podczerwieni do 40 m
- Obudowa IP65
- Zasilanie 12V DC
- BCS-DMQE4200IR3-G – grafitowa obudowa
- BCS-DMQE4200IR3-B – biała obudowa



## BCS-DMQ3803IR3-G

### BCS-DMQ3803IR3-B



- Kamera 4w1: HDCVI/AHD/TVI/ANALOG
- Przetwornik 1/2.5" 8 Mpx SONY STARVIS
- Rozdzielczość 3840x2160@15 kl./s
- Mechaniczny filtr podczerwieni
- Funkcje AGC, AWB, AES
- Poszerzona dynamika obrazu WDR (120dB)
- Obiektyw motozoom 3.3~12 mm
- Promiennik podczerwieni do 40 m
- Obudowa zewnętrzna IP66
- Przełącznik systemów
- Zasilanie 12V DC (+/- 10%)
- BCS-DMQ3803IR3-G – grafitowa obudowa
- BCS-DMQ3803IR3-B – biała obudowa



## BCS-DMQE3500IR3-G

### BCS-DMQE3500IR3-B



- System HDCVI/AHD/TVI/ANALOG
- Przetwornik 1/2.5" 5 Mpx SOI
- 20 kl./s przy 5 Mpx (2704x1950) AHD/TVI
- 25/30 kl./s przy 4 Mpx (2560x1440) CVI/AHD/TVI
- Obsługa ICR Dzień/Noc
- Funkcja poszerzonej dynamiki DWDR
- Cyfrowa redukcja szumów DNR
- Obiektyw 2.8-13.5 mm
- Promiennik podczerwieni do 40 m
- Obudowa IP65
- Zasilanie 12V DC
- BCS-DMQE3500IR3-G – grafitowa obudowa
- BCS-DMQE3500IR3-B – biała obudowa



## BCS-DMQ3503IR3-G

### BCS-DMQ3503IR3-B



- System HDCVI/AHD/TVI/ANALOG
- Przetwornik 1/2.7" 5 Mpx SONY STARVIS
- 20 kl./s przy 5 Mpx (2592x1944) AHD/TVI
- 25/30 kl./s przy 4 Mpx (2560x1440) CVI/AHD/TVI
- Obsługa ICR Dzień/Noc
- Funkcja poszerzonej dynamiki DWDR
- Cyfrowa redukcja szumów DNR
- Obiektyw motozoom 2.8-13.5 mm
- Promiennik podczerwieni do 40 m
- Obudowa IP65
- Zasilanie 12V DC
- BCS-DMQ3503IR3-G – grafitowa obudowa
- BCS-DMQ3503IR3-B – biała obudowa



## BCS-DMQ3203IR3-G

### BCS-DMQ3203IR3-B



- System HDCVI/AHD/TVI/ANALOG
- Przetwornik 1/2.8" 2 Mpx PS SONY STRAVIS
- 25/30 kl./s przy 2 Mpx (1920x1080)
- Obsługa ICR Dzień/Noc
- Funkcja poszerzonej dynamiki WDR (120 dB)
- Cyfrowa redukcja szumów DNR
- Obiektyw motozoom 2.7-13.5 mm
- Promiennik podczerwieni do 40 m
- Obudowa IP66
- BCS-DMQ3203IR3-B – biała obudowa
- Zasilanie 12V DC



## BCS-DMQE3202IR3-G

## BCS-DMQE3202IR3-B



- System HDCVI/AHD/TVI/ANALOG
- Przetwornik 1/2.7" 2 Mpx BRIGATES
- 25/30 kl./s przy 2 Mpx (1920×1080)
- Obsługa ICR Dzień/Noc
- Funkcja poszerzonej dynamiki D-WDR
- Cyfrowa redukcja szumów DNR
- Obiektyw motozoom 2.7-13.5 mm
- Promiennik podczerwieni do 40 m
- Obudowa IP66
- BCS-DMQE3202IR3-B – biała obudowa
- Zasilanie 12V DC

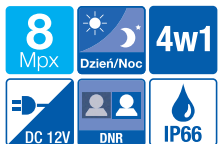


## BCS-DMQ2803IR3-G

## BCS-DMQ2803IR3-B



- Kamera 4w1: HDCVI/AHD/TVI/ANALOG
- Przetwornik 1/1.8" 8 Mpx OmniVision
- Rozdzielczość 3840×2160@15 kl./s
- Mechaniczny filtr podczerwieni
- Funkcje AGC, AWB, AES, BLC
- Cyfrowa redukcja szumów DNR
- Obiektyw 3.6 mm
- Promiennik podczerwieni do 30 m
- Obudowa zewnętrzna IP66
- Przełącznik systemów
- Zasilanie 12V DC (+/- 10%)
- BCS-DMQ2803IR3-G – grafitowa obudowa
- BCS-DMQ2803IR3-B – biała obudowa



## BCS-DMQE3200IR3-G

## BCS-DMQE3200IR3-B



- System HDCVI/AHD/TVI/ANALOG
- Przetwornik 1/2.9" 2 Mpx SONY
- 25 kl./s przy 2 Mpx (1920×1080)
- Obsługa ICR Dzień/Noc
- Funkcja poszerzonej dynamiki D-WDR
- Obiektyw 2.8~13.5 mm/F2.0
- Promiennik podczerwieni do 40 m
- Obudowa IP66
- Biała obudowa BCS-DMQE3200IR3-B
- Zasilanie 12V DC



## BCS-DMQ2503IR3-G

## BCS-DMQ2503IR3-B



- System HDCVI/AHD/TVI/ANALOG
- Przetwornik 1/2.7" 5 Mpx OmniVision
- 20 kl./s przy 5 Mpx (2592×1944) AHD/TVI
- 25/30 kl./s przy 4 Mpx (2560×1440) CVI/AHD/TVI
- Obsługa ICR Dzień/Noc
- Funkcja poszerzonej dynamiki DWDR
- Cyfrowa redukcja szumów DNR
- Obiektyw motozoom 2.8 mm
- Promiennik podczerwieni do 30 m
- Obudowa IP65
- Zasilanie 12V DC
- BCS-DMQ2503IR3-G – grafitowa obudowa
- BCS-DMQ2503IR3-B – biała obudowa



## BCS-DMQE2500IR3-G

### BCS-DMQE2500IR3-B



- System HDCVI/AHD/TVI/ANALOG
- Przetwornik 1/2.5" 5 Mpx SOI
- 20 kl./s przy 5 Mpx (2704×1950) AHD/TVI
- 25/30 kl./s przy 4 Mpx (2560×1440) CVI/AHD/TVI
- Obsługa ICR Dzień/Noc
- Funkcja poszerzonej dynamiki DWDR
- Cyfrowa redukcja szumów DNR
- Obiektyw 3.6 mm
- Promiennik podczerwieni do 30 m
- Obudowa IP65
- Zasilanie 12V DC
- BCS-DMQE2500IR3-G – grafitowa obudowa
- BCS-DMQE2500IR3-B – biała obudowa



## BCS-DMQ2203IR3-G

### BCS-DMQ2203IR3-B



- System HDCVI/AHD/TVI/ANALOG
- Przetwornik 1/2.8" 2 Mpx SONY STARVIS
- 25/30 kl./s przy 2 Mpx (1920×1080) CVI/AHD/TVI
- Obsługa ICR Dzień/Noc
- Funkcja poszerzonej dynamiki WDR
- Cyfrowa redukcja szumów DNR
- Obiektyw 2.8 mm
- Promiennik podczerwieni do 30 m
- Obudowa IP65
- Zasilanie 12V DC
- BCS-DMQ2203IR3-G – grafitowa obudowa
- BCS-DMQ2203IR3-B – biała obudowa



## BCS-DMQE2200IR3-G

### BCS-DMQE2200IR3-B



- System HDCVI/AHD/TVI/ANALOG
- Przetwornik 1/2.9" 2 Mpx SONY
- 25/30 kl./s przy 2 Mpx (1920×1080) CVI/AHD/TVI
- Obsługa ICR Dzień/Noc
- Funkcja poszerzonej dynamiki DWDR
- Cyfrowa redukcja szumów DNR
- Obiektyw 2.8 mm
- Promiennik podczerwieni do 30 m
- Obudowa IP65
- Zasilanie 12V DC
- BCS-DMQE2200IR3-G – grafitowa obudowa
- BCS-DMQE2200IR3-B – biała obudowa



## BCS-DMQ1803IR3-G

### BCS-DMQ1803IR3-B



- Kamera 4w1: HDCVI/AHD/TVI/ANALOG
- Przetwornik 1/2.5" 8 Mpx SONY STARVIS
- Rozdzielczość 3840×2160@15 kl./s
- Mechaniczny filtr podczerwieni
- Funkcje AGC, AWB, AES
- Poszerzona dynamika obrazu WDR (120dB)
- Obiektyw 3.6 mm
- Promiennik podczerwieni do 30 m
- Obudowa zewnętrzna IP66
- Przełącznik systemów
- Zasilanie 12V DC (+/- 10%)
- BCS-DMQ1803IR3-G – grafitowa obudowa
- BCS-DMQ1803IR3-B – biała obudowa



## BCS-DMQ1503IR3-G BCS-DMQ1503IR3-B



- System HDCVI/AHD/TVI/ANALOG
- Przetwornik 1/2.7" 5 Mpx SONY STARVIS
- 20 kl./s przy 5 Mpx (2592×1944) AHD/TVI
- 25/30 kl./s przy 4 Mpx (2560×1440) CVI/AHD/TVI
- Obsługa ICR Dzień/Noc
- Funkcja poszerzonej dynamiki DWDR
- Cyfrowa redukcja szumów DNR
- Obiektyw motozoom 2.8 mm
- Promiennik podczerwieni do 30 m
- Obudowa IP65
- Zasilanie 12V DC
- BCS-DMQ1503IR3-G – grafitowa obudowa
- BCS-DMQ1503IR3-B – biała obudowa



## BCS-DMQ1203IR3-G BCS-DMQ1203IR3-B



- System HDCVI/AHD/TVI/ANALOG
- Przetwornik 1/2.8" 2 Mpx SONY STRAVIS
- 25/30 kl./s przy 2 Mpx (1920×1080)
- Obsługa ICR Dzień/Noc
- Funkcja poszerzonej dynamiki WDR (100 dB)
- Cyfrowa redukcja szumów DNR
- Obiektyw 2.8 mm/F1.3
- Promiennik podczerwieni do 30 m
- Obudowa IP66
- BCS-DMQ1203IR3-B – biała obudowa
- Zasilanie 12V DC



## BCS-DMQE1500IR3-G BCS-DMQE1500IR3-B



- System HDCVI/AHD/TVI/ANALOG
- Przetwornik 1/2.5" 5 Mpx S0I
- 20 kl./s przy 5 Mpx (2704×1950) AHD/TVI
- 25/30 kl./s przy 4 Mpx (2560×1440) CVI/AHD/TVI
- Obsługa ICR Dzień/Noc
- Funkcja poszerzonej dynamiki DWDR
- Cyfrowa redukcja szumów DNR
- Obiektyw 3.6 mm
- Promiennik podczerwieni do 30 m
- Obudowa IP65
- Zasilanie 12V DC
- BCS-DMQE1500IR3-G – grafitowa obudowa
- BCS-DMQE1500IR3-B – biała obudowa



## BCS-DMQE1200IR3-G BCS-DMQE1200IR3-B



- System HDCVI/AHD/TVI/ANALOG
- Przetwornik 1/2.9" 2 Mpx SONY
- 25 kl./s przy 2 Mpx (1920×1080)
- Obsługa ICR Dzień/Noc
- Funkcja poszerzonej dynamiki D-WDR
- Obiektyw 3.6 mm/F2.0
- Promiennik podczerwieni do 30 m
- Obudowa IP66
- Biała obudowa BCS-DMQE1200IR3-B
- Zasilanie 12V DC



**BCS-THC5400IR-V-E**



- System HDCVI/ANALOG
- Przetwornik 1/3" 4 Mpx PS CMOS
- 25 kl./s przy 4 Mpx (2560×1440)
- Obsługa ICR Dzień/Noc
- Funkcja poszerzonej dynamiki D-WDR
- Obiektyw 2.7~13.5 mm/F1.3
- Promiennik podczerwieni do 60 m
- Obudowa IP66
- Zasilanie 12V DC



### BCS-THC3400IR-E



- System HDCVI/ANALOG
- Przetwornik 1/3" 4 Mpx PS CMOS
- 25 kl./s przy 4 Mpx (2560×1440)
- Obsługa ICR Dzień/Noc
- Funkcja poszerzonej dynamiki D-WDR
- Obiektyw 2.8 mm/F2.0
- Promiennik podczerwieni do 30 m
- Obudowa IP66
- Zasilanie 12V DC



### BCS-TQ5200IR-V



- System HDCVI/AHD/TVI/ANALOG
- Przetwornik 1/2.9" 2 Mpx PS CMOS
- 25 kl./s przy 2 Mpx (1920×1080)
- 50 kl./s przy 720p (1280×720)
- Obsługa ICR Dzień/Noc
- Funkcja poszerzonej dynamiki D-WDR
- Obiektyw 2.7~12 mm/F1.4
- Promiennik podczerwieni do 60 m
- Obudowa IP66
- Zasilanie 12V DC



### BCS-TQ3200IR-E



- System HDCVI/TVI/AHD/ANALOG
- Przetwornik 1/2.9" 2 Mpx PS CMOS
- 25 kl./s przy 2 Mpx (1920×1080)
- 50 kl./s przy 720p (1280×720)
- Obsługa ICR Dzień/Noc
- Funkcja poszerzonej dynamiki D-WDR
- Obiektyw 2.8 mm/F2.0
- Promiennik podczerwieni do 30 m
- Obudowa IP66
- Zasilanie 12V DC



## BCS-DMQ4200IR-E



- System HDCVI/AHD/TVI/ANALOG
- Przetwornik 1/2.9" 2 Mpx PS CMOS
- 25 kl./s przy 2.0 Mpx (1920×1080)
- 50 kl./s przy 720p (1280×720)
- Obsługa ICR Dzień/Noc
- Funkcja poszerzonej dynamiki D-WDR
- Obiektyw 2.7~13.5 mm/F1.3
- Promiennik podczerwieni do 30 m
- Obudowa IP66
- Zasilanie 12V DC



## BCS-DMQ1200IR-E



- System HDCVI/AHD/TVI/ANALOG
- Przetwornik 1/2.9" 2 Mpx PS CMOS
- 25 kl./s przy 2 Mpx (1920×1080)
- 50 kl./s przy 720p (1280×720)
- Obsługa ICR Dzień/Noc
- Funkcja poszerzonej dynamiki D-WDR
- Obiektyw 2.8 mm/F2.0
- Promiennik podczerwieni do 30 m
- Obudowa IP66
- Zasilanie 12V DC



## BCS-DMQ2200IR



- System HDCVI/AHD/TVI/ANALOG
- Przetwornik 1/2.7" 2 Mpx PS CMOS
- 25 kl./s przy 2 Mpx (1920×1080)
- 50 kl./s przy 720p (1280×720)
- Obsługa ICR Dzień/Noc
- Funkcja poszerzonej dynamiki D-WDR
- Obiektyw 2.8 mm/F1.85
- Promiennik podczerwieni do 50 m
- Obudowa IP66
- Zasilanie 12V DC





### BCS-BQ7201



- System HDCVI/AHD/TVI/ANALOG
- Przetwornik 1/2.9" 2 Mpx PS CMOS
- 25 kl./s przy 2 Mpx (1920x1080)
- Obsługa ICR Dzień/Noc
- Funkcja poszerzonej dynamiki WDR (120dB)
- Obsługa obiektywów Auto-DC
- Mocowanie obiektywu CS
- Menu ekranowe OSD dostępne z poziomu przycisków w tylnej części obudowy
- Zasilanie 12V DC





**Kamery  
Rejestratory  
Wideodomofony**



**BCS-SDHC5430-II**

- System HDCVI/AHD/TVI/ANALOG
- Przetwornik 1/3" 4 Mpx PS CMOS
- 30 kl./s przy 4 Mpx (2592×1520)
- 60 kl./s przy 720p (1280×720)
- Obsługa ICR Dzień/Noc
- Funkcja poszerzonej dynamiki WDR (120dB)
- Funkcja Defog
- Obiektyw 4.5~135 mm/F1.6-4.4, zoom 30×
- Promiennik podczerwieni do 100 m
- Obudowa IP66
- Funkcje automatyki: 300 presetów, 8 tras, 5 ścieżek
- Obrót Pan: 360° (nieskończony), Tilt: -15°~90°
- Prędkość obrotu Pan: 0.1°/s~160°/s (240°/s preset), Tilt: 0.1°/s~120°/s (200°/s preset)
- 1 wejście audio, 2 wejścia/1 wyjście alarmowe
- Zasilanie 24V AC



## BCS-SDHC5230-II



- System HDCVI/ANALOG
- Przetwornik 1/2.8" 2 Mpx PS CMOS
- 30 kl./s przy 2 Mpx (1920×1080)
- 60 kl./s przy 720p (1280×720)
- Obsługa ICR Dzień/Noc
- Funkcja poszerzonej dynamiki WDR (120dB)
- Funkcja Defog
- Obiektyw 4.3~129 mm/F1.6-5.0, zoom 30×
- Promiennik podczerwieni do 100 m
- Obudowa IP66
- Funkcje automatyki: 300 presetów, 8 tras, 5 ścieżek
- Obrót Pan: 360° (nieskończony), Tilt: -15°~90°
- Prędkość obrotu Pan: 0.1°/s~160°/s (240°/s preset), Tilt: 0.1°/s~120°/s (200°/s preset)
- 1 wejście audio, 2 wejścia/1 wyjście alarmowe
- Zasilanie 24V AC

## BCS-SDHC5225-III



- System HDCVI/AHD/TVI/ANALOG
- Przetwornik 1/2.8" 2 Mpx PS CMOS
- 30 kl./s przy 2 Mpx (1920×1080)
- 60 kl./s przy 720p (1280×720)
- Obsługa ICR Dzień/Noc
- Funkcja poszerzonej dynamiki WDR (120dB)
- Funkcja Defog
- Obiektyw 4.8~120 mm/F1.6-4.4, zoom 25×
- Promiennik podczerwieni do 100 m
- Obudowa IP66
- Funkcje automatyki: 300 presetów, 8 tras, 5 ścieżek
- Obrót Pan: 360° (nieskończony), Tilt: -15°~90°
- Prędkość obrotu Pan: 0.1°/s~160°/s (240°/s preset), Tilt: 0.1°/s~120°/s (200°/s preset)
- 1 wejście audio, 2 wejścia/1 wyjście alarmowe
- Zasilanie 24V AC

## BCS-SDHC4430-II



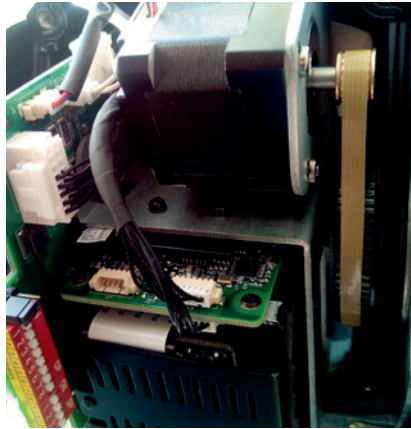
- System HDCVI/AHD/TVI/ANALOG
- Przetwornik 1/3" 4 Mpx PS CMOS
- 30 kl./s przy 4 Mpx (2592×1520)
- 60 kl./s przy 720p (1280×720)
- Obsługa ICR Dzień/Noc
- Funkcja poszerzonej dynamiki WDR (120dB)
- Funkcja Defog
- Obiektyw 4.5~135 mm/F1.6-4.4, zoom 30×
- Promiennik podczerwieni do 80 m
- Obudowa IP66
- Funkcje automatyki: 300 presetów, 8 tras, 5 ścieżek
- Obrót Pan: 360° (nieskończony), Tilt: -15°~90°
- Prędkość obrotu Pan: 0.1°/s~300°/s (400°/s preset), Tilt: 0.1°/s~200°/s (300°/s preset)
- 1 wejście audio, 2 wejścia/1 wyjście alarmowe
- Zasilanie 24V AC

## BCS-SDHC4230-III



- System HDCVI/AHD/TVI/ANALOG
- Przetwornik 1/2.8" 2 Mpx PS CMOS
- 30 kl./s przy 2 Mpx (1920×1080)
- 60 kl./s przy 720p (1280×720)
- Obsługa ICR Dzień/Noc
- Funkcja poszerzonej dynamiki WDR (120dB)
- Funkcja Defog
- Obiektyw 4.5~135mm/F1.6-5.0, zoom 30×
- Promiennik podczerwieni do 80 m
- Obudowa IP66
- Funkcje automatyki: 300 presetów, 8 tras, 5 ścieżek
- Obrót Pan: 360° (nieskończony), Tilt: -15°~90°
- Prędkość obrotu Pan: 0.1°/s~300°/s (400°/s preset), Tilt: 0.1°/s~200°/s (300°/s preset)
- 1 wejście audio, 2 wejścia/1 wyjście alarmowe
- Zasilanie 24V AC

### BCS-SDHC4225-III



- System HDCVI/AHD/TVI/ANALOG
- Przetwornik 1/2.8" 2 Mpx PS CMOS
- 30 kl./s przy 2 Mpx (1920×1080)
- 60 kl./s przy 720p (1280×720)
- Obsługa ICR Dzień/Noc
- Funkcja poszerzonej dynamiki WDR (120dB)
- Funkcja Defog
- Obiektyw 4.8~120 mm/F1.6-4.4, zoom 25×
- Promiennik podczerwieni do 80 m
- Obudowa IP66
- Funkcje automatyki: 300 presetów, 8 tras, 5 ścieżek
- Obrót Pan: 360° (nieskończony), Tilt: -15°~90°
- Prędkość obrotu Pan: 0.1°/s~300°/s (400°/s preset), Tilt: 0.1°/s~200°/s (300°/s preset)
- 1 wejście audio, 2 wejścia/1 wyjście alarmowe
- Zasilanie 24V AC

### BCS-SDHC2430-II



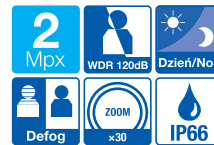
- System HDCVI/AHD/TVI/ANALOG
- Przetwornik 1/3" 4 Mpx PS CMOS
- 30 kl./s przy 4 Mpx (2592×1520)
- 60 kl./s przy 720p (1280×720)
- Obsługa ICR Dzień/Noc
- Funkcja poszerzonej dynamiki WDR (120dB)
- Funkcja Defog
- Obiektyw 4.5~135 mm/F1.6-4.4, zoom 30×
- Obudowa IP66, IK10
- Funkcje automatyki: 300 presetów, 8 tras, 5 ścieżek
- Obrót Pan: 360° (nieskończony), Tilt: 0°~90°
- Prędkość obrotu Pan: 0.1°/s~350°/s (500°/s preset), Tilt: 0.1°/s~250°/s (500°/s preset)
- 1 wejście audio, 2 wejścia/1 wyjście alarmowe
- Zasilanie 24V AC



### BCS-SDHC2230-III



- System HDCVI/AHD/TVI/ANALOG
- Przetwornik 1/2.8" 2 Mpx PS CMOS
- 30 kl./s przy 2 Mpx (1920×1080)
- 60 kl./s przy 720p (1280×720)
- Obsługa ICR Dzień/Noc
- Funkcja poszerzonej dynamiki WDR (120dB)
- Funkcja Defog
- Obiektyw 4.5~135 mm/F1.6-5.0, zoom 30×
- Obudowa IP66, IK10
- Funkcje automatyki: 300 presetów, 8 tras, 5 ścieżek
- Obrót Pan: 360° (nieskończony), Tilt: 0°~90°
- Prędkość obrotu Pan: 0.1°/s~350°/s (500°/s preset), Tilt: 0.1°/s~250°/s (500°/s preset)
- 1 wejście audio, 2 wejścia/1 wyjście alarmowe
- Zasilanie 24V AC



## BCS-SDHC2225-III



- System HDCVI/AHD/TVI/ANALOG
- Przetwornik 1/2.8" 2 Mpx PS CMOS
- 30 kl./s przy 2 Mpx (1920×1080)
- 60 kl./s przy 720p (1280×720)
- Obsługa ICR Dzień/Noc
- Funkcja poszerzonej dynamiki WDR (120dB)
- Funkcja Defog
- Obiektyw 4.8~120 mm/F1.6-4.4, zoom 25×
- Obudowa IP66, IK10
- Funkcje automatyki: 300 presetów, 8 tras, 5 ścieżek
- Obrót Pan: 360° (nieskończony), Tilt: 0°~90°
- Prędkość obrotu Pan: 0.1°/s~350°/s (500°/s preset), Tilt: 0.1°/s~250°/s (500°/s preset)
- 1 wejście audio, 2 wejścia/1 wyjście alarmowe
- Zasilanie 24V AC

## BCS-SDHC3230-II



- System HDCVI/ANALOG
- Przetwornik 1/2.8" 2 Mpx PS CMOS
- 30 kl./s przy 2 Mpx (1920×1080)
- 60 kl./s przy 720p (1280×720)
- Obsługa ICR Dzień/Noc
- Funkcja poszerzonej dynamiki WDR (120dB)
- Funkcja Defog
- Obiektyw 4.5~135 mm/F1.6-5.0, zoom 30×
- Obudowa IP66
- Funkcje automatyki: 300 presetów, 8 tras, 5 ścieżek
- Obrót Pan: 360° (nieskończony), Tilt: -20°~90°
- Prędkość obrotu Pan: 0.1°/s~300°/s (600°/s preset), Tilt: 0.1°/s~150°/s (500°/s preset)
- 1 wejście audio, 2 wejścia/1 wyjście alarmowe
- Zasilanie 24V AC

## BCS-NVR12816DR-4K-II

## BCS-NVR6416DR-4K-II



**128** KANAŁY  
**64** KANAŁY  
**16** DYSKÓW

- Nagrywanie do 128/64 kamer IP max. 12 Mpx
- Kompresja wideo H.265/H.264
- Niezależna praca wyjść HDMI1/HDMI2 (możliwość rozbudowy o kolejne 4 HDMI)
- Rozdzielczość na wyjściu HDMI1 i HDMI2: 4K (3840×2160)
- Inteligentna analiza obrazu (IVS): Przekroczenie linii, naruszenie strefy, porzucony obiekt, zniknięcie obiektu, rozpoznawanie twarzy (wymagana kamera z obsługą IVS)
- Obsługa 16 dysków twardych o pojemności do 8TB (Hot Swap)
- RAID: 0/1/5/6/10
- Wejścia/wyjścia: 2× HDMI, VGA, 4× USB (2× USB 2.0, 2× USB 3.0), Audio In/Out, 16× wej. alarmowe, 8× wyj. alarmowe, RS485, eSATA, SAS
- Sieć: 4× RJ-45 (10/100/1000 Mbit/s), 2× 1Gbit SFP
- Pasma Bitrate wejściowe: 384 Mbps
- Web Service (IE), BCS Manager, P2P, BCS Viewer Lite (Android, iOS), Smart PSS
- Redundantny zasilacz
- Wyświetlacz 7" (FullHD) na panelu przednim

## BCS-NVR12808-4K-RR

## BCS-NVR6408-4K-RR



**128** KANAŁY  
**64** KANAŁY  
**8** DYSKÓW

- Nagrywanie do 128/64 kamer IP max. 12 Mpx
- Kompresja wideo H.265/H.264
- Niezależna praca wyjść HDMI1/HDMI2
- Rozdzielczość na wyjściu HDMI1 i HDMI2: 4K (3840×2160)
- Inteligentna analiza obrazu (IVS): przekroczenie linii, naruszenie strefy, porzucony obiekt, zniknięcie obiektu, rozpoznawanie twarzy (wymagana kamera z obsługą IVS)
- Obsługa 8 dysków twardych o pojemności do 8TB (Hot Swap)
- RAID: 0/1/5/6/10
- Wejścia/wyjścia: 2× HDMI, VGA, 4× USB (2× USB 2.0, 2× USB 3.0), Audio In/Out, 16× wej. alarmowe, 6× wyj. alarmowe, RS485, eSATA
- Sieć: 2× RJ-45 (10/100/1000 Mbit/s)
- Pasma Bitrate wejściowe: 384 Mbps
- Web Service (IE), BCS Manager, P2P, BCS Viewer Lite (Android, iOS), Smart PSS



## BCS-NVR3208-4K-RR



**32**  
KANALY

**8**  
DYSKÓW

- Nagrywanie do 32 kamer IP max 12 Mpx
- Kompresja wideo H.265/H.264H
- Niezależna praca wyjść HDMI1/HDMI2: 4K
- Inteligentna analiza obrazu (IVS):  
przekroczenie linii, naruszenie strefy, porzucony obiekt, zniknięcie obiektu, rozpoznawanie twarzy (wymagana kamera z obsługą IVS)
- Obsługa 8 dysków twardej o pojemności do 8TB
- RAID: 0/1/5/6/10
- Wejścia/wyjścia: 2× HDMI, VGA, 4× USB (2× USB2.0, 2× USB3.0), Audio In/Out, 16× wej. alarmowe, 8× wyj. alarmowe, RS485, eSATA
- Sieć: 2× RJ-45 (10/100/1000Mbit/s)
- Pasma Bitrate wejściowe: 384 Mbps
- Web Service (IE), BCS Manager, P2P, BCS Viewer Lite (Android, iOS), Smart PSS
- Obudowa 2U

BCS-NVR6408-4K-Ai  
BCS-NVR3208-4K-Ai

NOWOŚĆ

**64**  
KANALY

**32**  
KANALY

**8**  
DYSKÓW

- Nagrywanie do 64/32 kamer IP max 16 Mpx
- Kompresja H.265/H.264/MJPEG
- Niezależna praca wyjść HDMI1/HDMI2
- Rozdzielczość na wyjściu HDMI1/VGA: 1920×1080, HDMI2: 4K (3840×2160)
- Inteligentna analiza obrazu (IVS): 16 kanałów – przekroczenie linii, naruszenie strefy, 4 kanały – rozpoznawanie twarzy, klasyfikacja obiektów
- Inteligentne wyszukiwanie: twarzy – wiek, płeć, okulary, maska, zarost, postać – rodzaj ubrania (góra/dół), kolor ubrania (góra/dół), czapka, torba, pojazdy – kolor, rodzaj nadwozia, marka, tablica rejestracyjna
- Obsługa 8 dysków twardej o pojemności do 8TB
- Wejścia/wyjścia: 2× HDMI, VGA, 4× USB (2× USB 2.0, 2× USB 3.0), Audio In/Out, 16× wej. alarmowe, 6× wyj. alarmowe, RS485, RS232, eSATA
- Sieć: 2× RJ-45 (10/100/1000Mbit/s)
- Pasma Bitrate wejściowe: 320 Mbps (160 Mbps przy włączonych funkcjach AI)
- Web Service (IE), BCS Manager, P2P, BCS Viewer Lite (Android, iOS), Smart PSS
- Obudowa 2U



**BCS-NVR3204-4K-P-Ai**

**32**  
KANALY

**4**  
DYSKI

- Nagrywanie do 32 kamer IP max 16 Mpx
- Kompresja H.265/H.264/MJPEG
- Niezależna praca wyjść HDMI1/HDMI2
- Rozdzielczość na wyjściu HDMI1/VGA: 1920×1080, HDMI2: 4K (3840×2160)
- Inteligentna analiza obrazu (IVS): 16 kanałów – przekroczenie linii, naruszenie strefy, 4 kanały – rozpoznawanie twarzy, klasyfikacja obiektów
- Inteligentne wyszukiwanie: twarzy – wiek, płeć, okulary, maska, zarost, postać – rodzaj ubrania (góra/dół), kolor ubrania (góra/dół), czapka, torba, pojazdy – kolor, rodzaj nadwozia, marka, tablica rejestracyjna
- Obsługa 4 dysków twardych o pojemności do 8TB
- Wejścia/wyjścia: 2× HDMI, VGA, 3× USB (1× USB 2.0, 2× USB 3.0), Audio In/Out, 16× wej. alarmowe, 6× wyj. alarmowe, RS485, RS232, eSATA
- Sieć: 2× RJ-45 (10/100/1000Mbit/s)
- Pasma Bitrate wejściowe: 320 Mbps (160 Mbps przy włączonych funkcjach AI)
- Wbudowany 16-portowy switch PoE 802.3at/af, porty 1-8 wspierają ePoE
- Web Service (IE), BCS Manager, P2P, BCS Viewer Lite (Android, iOS), Smart PSS
- Obudowa 1,5U

**BCS-NVR1602-4K-P-Ai**

**16**  
KANALÓW

**2**  
DYSKI

- Nagrywanie do 16 kamer IP max 16 Mpx
- Kompresja H.265/H.264/MJPEG
- Rozdzielczość na wyjściu HDMI1: 4K (3840×2160)
- Rozdzielczość na wyjściu HDMI1/VGA: 1920×1080, HDMI2: 4K (3840×2160)
- Inteligentna analiza obrazu (IVS): 16 kanałów – przekroczenie linii, naruszenie strefy, 4 kanały – rozpoznawanie twarzy, klasyfikacja obiektów
- Inteligentne wyszukiwanie: twarzy – wiek, płeć, okulary, maska, zarost, postać – rodzaj ubrania (góra/dół), kolor ubrania (góra/dół), czapka, torba, pojazdy – kolor, rodzaj nadwozia, marka, tablica rejestracyjna,
- Obsługa 4 dysków twardych o pojemności do 8TB
- Wejścia/wyjścia: HDMI, VGA, 2× USB (1× USB 2.0, 1× USB 3.0), Audio In/Out, 4× wej. alarmowe, 2× wyj. alarmowe, RS485
- Sieć: RJ-45 (10/100/1000Mbit/s)
- Pasma Bitrate wejściowe: 320 Mbps (160 Mbps przy włączonych funkcjach AI)
- Wbudowany 16-portowy switch PoE 802.3at/af, porty 1-8 wspierają ePoE
- Web Service (IE), BCS Manager, P2P, BCS Viewer Lite (Android, iOS), Smart PSS
- Obudowa 1U

**BCS-NVR6408-4K-III**

**BCS-NVR3208-4K-III**



**64** KANAŁY  
**32** KANAŁY  
**8** DYSKÓW

- Nagrywanie do 64/32 kamer IP max. 12 Mpx
- Kompresja wideo H.265/H.264
- Niezależna praca wyjść HDMI1/HDMI2
- Rozdzielczość na wyjściu HDMI1: 4K (3840×2160)
- Inteligentna analiza obrazu (IVS): przekroczenie linii, naruszenie strefy, porzucony obiekt, zniknięcie obiektu, rozpoznawanie twarzy
- Obsługa 8 dysków twardych o pojemności do 10TB
- RAID: 0/1/5/6/10
- Wejścia/wyjścia: 2 HDMI, 2× VGA, 6× USB (2× USB 2.0, 2× USB 3.0, 2× USB 3.0 wewnątrz), Audio In/Out, 16× wej. alarmowe, 6× wyj. alarmowe, RS485, RS232, eSATA
- Sieć: 2× RJ-45 (10/100/1000 Mbit/s)
- Pasma Bitrate wejściowe: 320 Mbps
- Web Service (IE), BCS Manager, P2P, BCS Viewer Lite (Android, iOS), Smart PSS
- Obudowa 2U

**BCS-NVR6404-4K-III**

**BCS-NVR3204-4K-III**

**BCS-NVR1604-4K-P-III**

**BCS-NVR1604-4K-III**



**64** KANAŁY  
**32** KANAŁY  
**16** KANAŁÓW  
**4** DYSKI

- Nagrywanie do 64/32/16 kamer IP max 12 Mpx
- Kompresja wideo H.265/H.264
- Niezależna praca wyjść HDMI1/HDMI2
- Rozdzielczość na wyjściu HDMI1: 4K(3840x2160)
- Inteligentna analiza obrazu (IVS): przekroczenie linii, naruszenie strefy, porzucony obiekt, zniknięcie obiektu, rozpoznawanie twarzy, liczenie osób (wymagana kamera z obsługą IVS)
- Obsługa POS (Posnet)
- Obsługa 4 dysków twardych o pojemności do 10TB
- Wejścia/wyjścia: 2× HDMI, 2× VGA, 5× USB (1× USB 2.0, 2× USB 3.0, 2× USB 3.0 wewnątrz), Audio In/Out, 16× wej. alarmowe, 6× wyj. alarmowe, RS485, RS232, eSATA
- Sieć: 2/1× RJ-45 (10/100/1000 Mbit/s)
- Wbudowany 16-portowy switch PoE 802.3at (wersja P)
- Pasma Bitrate wejściowe: 320 Mbps
- Web Service (IE), BCS Manager, P2P, BCS Viewer Lite (Android, iOS), Smart PSS
- Obudowa 1,5U



### BCS-NVR3202-4K-III

### BCS-NVR1602-4K-P-III

### BCS-NVR1602-4K-III



**32** KANAŁY  
**16** KANAŁÓW  
**2** DYSKI

- Nagrywanie do 32/16 kamer IP max. 12 Mpx
- Kompresja wideo H.265/H.265
- Równoległa praca wyjść HDMI/VGA
- Rozdzielczość na wyjściu HDMI: 4K (3840×2160)
- Inteligentna analiza obrazu (IVS): przekroczenie linii, naruszenie strefy,
- porzucony obiekt, zniknięcie obiektu, rozpoznawanie twarzy, liczenie osób (wymagana kamera z obsługą IVS)
- Obsługa POS (Posnet)
- Obsługa 2 dysków twardych o pojemności do 10TB
- Wbudowany 16-portowy switch PoE 802.3at (wersja P)
- Wejścia/wyjścia: HDMI, VGA, 2× USB (1× USB 2.0, 1× USB 3.0), Audio In/Out, 4× wej. alarmowe, 2× wyj. alarmowe, RS485, RS232
- Sieć: 1× RJ-45 (10/100/1000 Mbit/s)
- Pasma Bitrate wejściowe: 320 Mbps
- Web Service (IE), BCS Manager, P2P, BCS Viewer Lite (Android, iOS), Smart PSS
- Obudowa 1U



### BCS-NVR32085ME-II



- Nagrywanie do 32 kamer IP max 8 Mpx
- Kompresja wideo H.265/H.264H
- Równoległa praca wyjść HDMI/VGA
- Rozdzielczość na wyjściu HDMI: 4K (3840×2160)
- Inteligentna analiza obrazu (IVS): przekroczenie linii, naruszenie strefy, rozpoznawanie twarzy (wymagana kamera z obsługą IVS)
- Obsługa 8 dysków twardych o pojemności do 6TB
- Wejścia/wyjścia: HDMI, VGA, 3× USB (2× USB 2.0, 1× USB 3.0), Audio In/Out, 16× wej. alarmowe, 4× wyj. alarmowe, RS485
- Sieć: 2× RJ-45 (10/100/1000 Mbit/s)
- Pasma Bitrate wejściowe: 200 Mbps
- Web Service (IE), BCS Manager, P2P, BCS Viewer Lite (Android, iOS), Smart PSS
- Obudowa 2U

**32** KANAŁY  
**8** DYSKÓW

### BCS-NVR32045ME-II



- Nagrywanie do 32 kamer IP max 8 Mpx
- Kompresja wideo H.265/H.264H
- Równoległa praca wyjść HDMI/VGA
- Rozdzielczość na wyjściu HDMI: 4K (3840×2160)
- Inteligentna analiza obrazu (IVS): przekroczenie linii, naruszenie strefy, rozpoznawanie twarzy (wymagana kamera z obsługą IVS)
- Obsługa 4 dysków twardych o pojemności do 6TB
- Wejścia/wyjścia: HDMI, VGA, 2× USB (1× USB 2.0, 1× USB 3.0), Audio In/Out, 16× wej. alarmowe, 4× wyj. alarmowe, RS485
- Sieć: 2× RJ-45 (10/100/1000 Mbit/s)
- Pasma Bitrate wejściowe: 200 Mbps
- Web Service (IE), BCS Manager, P2P, BCS Viewer Lite (Android, iOS), Smart PSS
- Obudowa 1.5U

**32** KANAŁY  
**4** DYSKI

**BCS-NVR16045ME-P-II**

**BCS-NVR16045ME-II**



**16**  
KANALÓW

**4**  
DYSKI

- Nagrywanie do 16 kamer IP max 8 Mpx
- Kompresja wideo H.265/H.264H
- Równoległa praca wyjść HDMI/VGA
- Rozdzielczość na wyjściu HDMI: 4K (3840×2160)
- Inteligentna analiza obrazu (IVS): przekroczenie linii, naruszenie strefy, rozpoznawanie twarzy (wymagana kamera z obsługą IVS)
- Obsługa 4 dysków twardych o pojemności do 6TB
- Wejścia/wyjścia: HDMI, VGA, 2× USB (1× USB 2.0, 1× USB 3.0), Audio In/Out, 16× wej. alarmowe, 4× wyj. alarmowe, RS485
- Sieć: 2× RJ-45 (10/100/1000 Mbit/s)
- Wbudowany 16-portowy switch PoE 802.3at (wersja P)
- Pasma Bitrate wejściowe: 200 Mbps
- Web Service (IE), BCS Manager, P2P, BCS Viewer Lite (Android, iOS), Smart PSS
- Obudowa 1,5U

**BCS-NVR32025ME-II**



**32**  
KANALY

**2**  
DYSKI

- Nagrywanie do 32 kamer IP max 8 Mpx
- Kompresja wideo H.265/H.264H
- Równoległa praca wyjść HDMI/VGA
- Rozdzielczość na wyjściu HDMI: 4K (3840×2160)
- Inteligentna analiza obrazu (IVS): przekroczenie linii, naruszenie strefy, rozpoznawanie twarzy (wymagana kamera z obsługą IVS)
- Obsługa 2 dysków twardych o pojemności do 6TB
- Wejścia/wyjścia: HDMI, VGA, 2× USB (1× USB 2.0, 1× USB 3.0), Audio In/Out, 4× wej. alarmowe, 2× wyj. alarmowe
- Sieć: 1× RJ-45 (10/100/1000 Mbit/s)
- Pasma Bitrate wejściowe: 200 Mbps
- Web Service (IE), BCS Manager, P2P, BCS Viewer Lite (Android, iOS), Smart PSS
- Obudowa 1U



**BCS-NVR16025ME-P-II**  
**BCS-NVR16025ME-II**



**16** KANAŁÓW  
**2** DYSKI

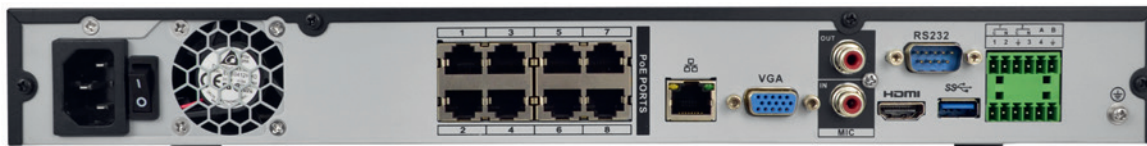
- Nagrywanie do 16 kamer IP max 8 Mpx
- Kompresja wideo H.265/H.264H
- Równoległa praca wyjść HDMI/VGA
- Rozdzielczość na wyjściu HDMI: 4K (3840×2160)
- Inteligentna analiza obrazu (IVS): przekroczenie linii, naruszenie strefy, rozpoznawanie twarzy (wymagana kamera z obsługą IVS)
- Obsługa 2 dysków twardych o pojemności do 6TB
- Wejścia/wyjścia: HDMI, VGA, 2× USB (1× USB 2.0, 1× USB 3.0), Audio In/Out, 4× wej. alarmowe, 2× wyj. alarmowe
- Sieć: 1× RJ-45 (10/100/1000 Mbit/s)
- Pasma Bitrate wejściowe: 200 Mbps
- Wbudowany 16-portowy switch PoE 802.3at (wersja P)
- Web Service (IE), BCS Manager, P2P, BCS Viewer Lite (Android, iOS), Smart PSS
- Obudowa 1U

**BCS-NVR08025ME-P-II**  
**BCS-NVR08025ME-II**



**8** KANAŁÓW  
**2** DYSKI

- Nagrywanie do 8 kamer IP max 8 Mpx
- Kompresja wideo H.265/H.264H
- Równoległa praca wyjść HDMI/VGA
- Rozdzielczość na wyjściu HDMI: 4K (3840×2160)
- Inteligentna analiza obrazu (IVS): przekroczenie linii, naruszenie strefy, rozpoznawanie twarzy (wymagana kamera z obsługą IVS)
- Obsługa 2 dysków twardych o pojemności do 6TB
- Wejścia/wyjścia: HDMI, VGA, 2× USB (1× USB 2.0, 1× USB 3.0), Audio In/Out, 4× wej. alarmowe, 2× wyj. alarmowe
- Sieć: 1× RJ-45 (10/100/1000 Mbit/s)
- Pasma Bitrate wejściowe: 200 Mbps
- Wbudowany 8-portowy switch PoE 802.3at (wersja P)
- Web Service (IE), BCS Manager, P2P, BCS Viewer Lite (Android, iOS), Smart PSS
- Obudowa 1U



## BCS-NVR1601X5ME-II

16  
KANALÓW2  
DYSKI

- Nagrywanie do 16 kamer IP max 8 Mpx
- Kompresja wideo H.265/H.264H
- Równoległa praca wyjść HDMI/VGA
- Rozdzielczość na wyjściu HDMI: 4K (3840×2160)
- Inteligentna analiza obrazu (IVS): przekroczenie linii, naruszenie strefy, rozpoznawanie twarzy (wymagana kamera z obsługą IVS)
- Obsługa 1 dysku o pojemności do 6TB
- Wejścia/wyjścia: HDMI, VGA, 2× USB 2.0, Audio In/Out
- Sieć: 1× RJ-45 (10/100 Mbit/s)
- Pasma Bitrate wejściowe: 80 Mbps
- Web Service (IE), BCS Manager, P2P, BCS Viewer Lite (Android, iOS), Smart PSS
- Obudowa kompaktowa 1U

## BCS-NVR0801X5ME-P-II

## BCS-NVR0801X5ME-II



- Nagrywanie do 8 kamer IP max 8 Mpx
- Kompresja wideo H.265/H.264H
- Równoległa praca wyjść HDMI/VGA
- Rozdzielczość na wyjściu HDMI: 4K (3840×2160)
- Inteligentna analiza obrazu (IVS): przekroczenie linii, naruszenie strefy, rozpoznawanie twarzy (wymagana kamera z obsługą IVS)
- Obsługa 1 dysku o pojemności do 6TB
- Wejścia/wyjścia: HDMI, VGA, 2× USB 2.0, Audio In/Out
- Sieć: 1× RJ-45 (10/100 Mbit/s)
- Pasma Bitrate wejściowe: 80 Mbps
- Wbudowany 8-portowy switch PoE 802.3at (wersja P)
- Web Service (IE), BCS Manager, P2P, BCS Viewer Lite (Android, iOS), Smart PSS
- Obudowa kompaktowa 1U

8  
KANALÓW1  
DYSK

## BCS-NVR0401X5ME-P-II

## BCS-NVR0401X5ME-II



- Nagrywanie do 4 kamer IP max 8 Mpx
- Kompresja wideo H.265/H.264H
- Równoległa praca wyjść HDMI/VGA
- Rozdzielczość na wyjściu HDMI: 4K (3840×2160)
- Inteligentna analiza obrazu (IVS): przekroczenie linii, naruszenie strefy, rozpoznawanie twarzy (wymagana kamera z obsługą IVS)
- Obsługa 1 dysku o pojemności do 6TB
- Wejścia/wyjścia: HDMI, VGA, 2× USB 2.0, Audio In/Out
- Sieć: 1× RJ-45 (10/100 Mbit/s)
- Pasma Bitrate wejściowe: 80 Mbps
- Wbudowany 4-portowy switch PoE 802.3at (wersja P)
- Web Service (IE), BCS Manager, P2P, BCS Viewer Lite (Android, iOS), Smart PSS
- Obudowa kompaktowa 1U

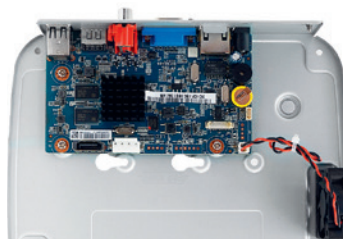
4  
KANALY1  
DYSK

## BCS-NVR16015ME-II



**16**  
KANALÓW

**1**  
DYSK



- Nagrywanie do 16 kamer IP max 8 Mpx
- Kompresja wideo H.265/H.264H
- Równoległa praca wyjść HDMI/VGA
- Rozdzielczość na wyjściu HDMI: 4K (3840×2160)
- Inteligentna analiza obrazu (IVS): przekroczenie linii, naruszenie strefy, rozpoznawanie twarzy (wymagana kamera z obsługą IVS)
- Obsługa 1 dysku o pojemności do 6TB
- Wejścia/wyjścia: HDMI, VGA, 2× USB 2.0, Audio In/Out
- Sieć: 1× RJ-45 (10/100 Mbit/s)
- Pasma Bitrate wejściowe: 80 Mbps
- Web Service (IE), BCS Manager, P2P, BCS Viewer Lite (Android, iOS), Smart PSS
- Obudowa Smart 1U

## BCS-NVR08015ME-P-II

## BCS-NVR08015ME-II



**8**  
KANALÓW

**1**  
DYSK

- Nagrywanie do 8 kamer IP max 8 Mpx
- Kompresja wideo H.265/H.264H
- Równoległa praca wyjść HDMI/VGA
- Rozdzielczość na wyjściu HDMI: 4K (3840×2160)
- Inteligentna analiza obrazu (IVS): przekroczenie linii, naruszenie strefy, rozpoznawanie twarzy (wymagana kamera z obsługą IVS)
- Obsługa 1 dysku o pojemności do 6TB
- Wejścia/wyjścia: HDMI, VGA, 2× USB 2.0, Audio In/Out
- Sieć: 1× RJ-45 (10/100 Mbit/s)
- Pasma Bitrate wejściowe: 80 Mbps
- Wbudowany 4-portowy switch PoE 802.3at (wersja P)
- Web Service (IE), BCS Manager, P2P, BCS Viewer Lite (Android, iOS), Smart PSS
- Obudowa Smart 1U

## BCS-NVR04015ME-P-II

## BCS-NVR04015ME-II



**4**  
KANALY

**1**  
DYSK

- Nagrywanie do 4 kamer IP max 8 Mpx
- Kompresja wideo H.265/H.264H
- Równoległa praca wyjść HDMI/VGA
- Rozdzielczość na wyjściu HDMI: 4K (3840×2160)
- Inteligentna analiza obrazu (IVS): przekroczenie linii, naruszenie strefy, rozpoznawanie twarzy (wymagana kamera z obsługą IVS)
- Obsługa 1 dysku o pojemności do 6TB
- Wejścia/wyjścia: HDMI, VGA, 2× USB 2.0, Audio In/Out
- Sieć: 1× RJ-45 (10/100 Mbit/s)
- Pasma Bitrate wejściowe: 80 Mbps
- Wbudowany 4-portowy switch PoE 802.3at (wersja P)
- Web Service (IE), BCS Manager, P2P, BCS Viewer Lite (Android, iOS), Smart PSS
- Obudowa Smart 1U

## BCS-NVR0802C-P-III BCS-NVR0402C-P-III



**8** KANAŁÓW  
**4** KANAŁY  
**2** DYSKI

- Nagrywanie do 8/4 kamer IP max. 2 Mpx
- Kompresja wideo H.264/MJPEG
- Równoległa praca wyjść HDMI/VGA
- Rozdzielczość na wyjściu HDMI: 1920x1080
- GPS/3G
- Obsługa dysków o pojemności do 2TB
- Wejścia/wyjścia: HDMI, VGA, TV, 2x USB 3.0, USB 2.0, eSATA, gniazdo kart SD, Audio In/Out, RS232, RS485, 8x wej. alarmowe, 2x wyj. alarmowe.
- Sieć: 1x RJ-45 (10/100/1000 Mbit/s)
- Pasma Bitrate wejściowe: 200 Mbps
- Wbudowany 8/4-portowy switch PoE 802.3at (wersja P)
- Web Service (IE), BCS Manager, P2P, BCS Viewer Lite (Android, iOS), Smart PSS
- Zasilanie: 6-36V DC



## BCS-ESS16NHDD



**16** DYSKÓW

- Macierz dyskowa
- Obsługa HDD: 16 szt., max. 4TB każdy
- Wsparcie RAID0, RAID1, RAID5, RAID6, RAID10, JBOD, Single, Hot-Swap
- Pamięć RAM – 4GB
- Sieć: 1x RJ-45 (10/100M/1000M) do zarządzania + 2x RJ-45 (10/100M/1000M)
- Łatwe magazynowanie i udostępnianie plików danych
- Przystosowany do pracy 24/7 non-stop. System opcjonalnych redundantnych zasilaczy czy system redundantnych systemów chłodzenia
- Prosta obsługa/konfiguracja przez webservice
- Kompatybilność z systemami Windows, Linux, Unix





**BCS-XVR16084KE-II**


**16**  
KANALÓW

**8**  
DYSKÓW

- Nagrywanie do 16 kamer HDCVI/TVI/AHD/Analog
- Maksymalnie 32 kanały IP do 12 Mpx
- Kompresja wideo H.265+/H265/H.264+/H.264
- Obsługa kamer HDCVI w rozdzielczości 4K
- Wyjście VGA (1920×1080), HDMI1 (3840×2160), HDMI2 (1920×1080)
- Detekcja wideo: detekcja ruchu, zamaskowanie, zanik obrazu
- Zaawansowana analiza obrazu: rozpoznawanie twarzy, przekroczenie linii, strefa, porzucenie/zniknięcie przedmiotu
- Obsługa ośmiu dysków 10TB (każdy)
- 4 porty USB (2× USB 3.0, 2× USB 2.0), 1 port eSATA
- 1 wejście i 1 wyjście mikrofonowe, 16 wejść i 1 wyjście audio
- RS485, RS232, RS422
- Wejścia alarmowe: 16
- Wyjścia alarmowe: 6
- Sieć 2× RJ45 (10/100/1000 Mbit/s)
- Pasma Bitrate wejściowe: 128 Mbps
- Web serwer, obsługa przez CMS – BCS Manager, Smart PSS, aplikacja mobilna (Android, iOS), P2P

**BCS-XVR16044KE-II**


**16**  
KANALÓW

**4**  
DYSKI

- Nagrywanie do 16 kamer HDCVI/TVI/AHD/Analog
- Maksymalnie 32 kanały IP do 12 Mpx
- Kompresja wideo H.265/H.264
- Obsługa kamer HDCVI w rozdzielczości 4K
- Wyjście VGA (1920×1080), HDMI1 (3840×2160), HDMI2 (1920×1080)
- Detekcja wideo: detekcja ruchu, zamaskowanie, zanik obrazu, diagnostyka
- Zaawansowana analiza obrazu: rozpoznawanie twarzy, przekroczenie linii, strefa, porzucenie/zniknięcie przedmiotu
- Obsługa czterech dysków 40TB (całość)
- 3 porty USB (2× USB 3.0, 1× USB 2.0), 1 port eSATA
- 1 wejście i 1 wyjście mikrofonowe, 4 wejścia i 1 wyjście audio
- RS485, RS232, RS422
- Wejścia alarmowe: 16
- Wyjścia alarmowe: 6
- Sieć 1× RJ45 (1000 Mbit/s)
- Pasma Bitrate wejściowe: 128 Mbps
- Web serwer, obsługa przez CMS – BCS Manager, Smart PSS, aplikacja mobilna (Android, iOS), P2P

**BCS-XVR16024KE-II**

**BCS-XVR08024KE-II**



**16** KANAŁÓW  
**8** KANAŁÓW  
**2** DYSKI

- Nagrywanie do 16/8 kamer HDCVI/TVI/AHD/Analog
- Maksymalnie 24/12 kanały IP do 8 Mpx
- Kompresja wideo H.265/H.264
- Obsługa kamer HDCVI w rozdzielczości 4K
- Wyjście VGA (1920×1080), HDMI (3840×2160)
- Detekcja wideo: detekcja ruchu, zamaskowanie, zanik obrazu, diagnostyka
- Zaawansowana analiza obrazu: rozpoznawanie twarzy, przekroczenie linii, strefa, porzucenie/zniknięcie przedmiotu
- Obsługa dwóch dysków 20TB (całość)
- 2 porty USB (1× USB 3.0, 1× USB 2.0)
- 1 wejście i 1 wyjście audio, RS485
- Wejścia alarmowe: HDCVI/moduł alarmowy
- Wyjścia alarmowe: moduł alarmowy
- Sieć 1× RJ45 (1000 Mbit/s)
- Pasma Bitrate wejściowe: 96/48 Mbps
- Web serwer, obsługa przez CMS – BCS Manager, Smart PSS, aplikacja mobilna (Android, iOS), P2P

**BCS-XVR16014KE-II**

**BCS-XVR08014KE-II**



**16** KANAŁÓW  
**8** KANAŁÓW  
**1** DYSK

- Nagrywanie do 16/8 kamer HDCVI/TVI/AHD/Analog
- Maksymalnie 24/12 kanały IP do 8 Mpx
- Kompresja wideo H.265/H.264
- Obsługa kamer HDCVI w rozdzielczości 4K
- Wyjście VGA (1920×1080), HDMI (3840×2160)
- Detekcja wideo: detekcja ruchu, zamaskowanie, zanik obrazu, diagnostyka
- Zaawansowana analiza obrazu: rozpoznawanie twarzy, przekroczenie linii, strefa, porzucenie/zniknięcie przedmiotu
- Obsługa jednego dysku 10TB
- 2 porty USB (1× USB 3.0, 1× USB 2.0)
- 1 wejście i 1 wyjście audio, RS485
- Wejścia alarmowe: HDCVI/moduł alarmowy
- Wyjścia alarmowe: moduł alarmowy
- Sieć 1× RJ45 (1000 Mbit/s)
- Pasma Bitrate wejściowe: 96/48 Mbps
- Web serwer, obsługa przez CMS – BCS Manager, Smart PSS, aplikacja mobilna (Android, iOS), P2P

## BCS-XVR04014KE-II



**4**  
KANALY

**1**  
DYSK

- Nagrywanie do 4 kamer HDCVI/TVI/AHD/Analog
- Maksymalnie 6 kanałów IP do 8 Mpx
- Kompresja wideo H.265/H.264
- Obsługa kamer HDCVI w rozdzielczości 4K
- Wyjście VGA (1920×1080), HDMI (3840×2160)
- Detekcja wideo: detekcja ruchu, zamaskowanie, zanik obrazu, diagnostyka
- Zaawansowana analiza obrazu: rozpoznawanie twarzy, przekroczenie linii, strefa, porzucenie/zniknięcie przedmiotu
- Obsługa jednego dysku 10TB
- 2 porty USB 2.0
- 1 wejście i 1 wyjście audio, RS485
- Wejścia alarmowe: HDCVI/moduł alarmowy
- Wyjścia alarmowe: moduł alarmowy
- Sieć 1× RJ45 (100 Mbit/s)
- Pasma Bitrate wejściowe: 24 Mbps
- Web serwer, obsługa przez CMS – BCS Manager, Smart PSS, aplikacja mobilna (Android, iOS), P2P

## BCS-XVR04014KE-E-II



**NOWOŚĆ**

**4**  
KANALY

**1**  
DYSK

- Nagrywanie do 4 kamer HDCVI/TVI/AHD/Analog
- Maksymalnie 6 kanałów IP do 8 Mpx
- Kompresja wideo H.265/H.264
- Obsługa kamer HDCVI w rozdzielczości 4K
- Wyjście VGA (1920×1080), HDMI (3840×2160)
- Detekcja wideo: detekcja ruchu, zamaskowanie, zanik obrazu, diagnostyka
- Zaawansowana analiza obrazu: rozpoznawanie twarzy, przekroczenie linii, strefa, porzucenie/zniknięcie przedmiotu
- Obsługa jednego dysku 10TB
- 2 porty USB 2.0
- 1 wejście i 1 wyjście audio, RS485
- Wejścia alarmowe: HDCVI/moduł alarmowy
- Wyjścia alarmowe: moduł alarmowy
- Sieć 1× RJ45 (100 Mbit/s)
- Pasma Bitrate wejściowe: 24 Mbps
- Web serwer, obsługa przez CMS – BCS Manager, Smart PSS, aplikacja mobilna (Android, iOS), P2P

## BCS-XVR04014M-E



4

KANALY

1

DYSK

- Nagrywanie do 4 kamer HDCVI/TVI/AHD/Analog
- Maksymalnie 6 kanałów IP do 5 Mpx
- Kompresja wideo H.264H
- Obsługa kamer HDCVI w rozdzielczości 4 Mpx
- Wyjście VGA, HDMI w rozdzielczości 2560×1440
- Detekcja video: detekcja ruchu, zamaskowanie, zanik obrazu, diagnostyka
- Zaawansowana analiza obrazu: rozpoznawanie twarzy, przekroczenie linii, strefa, porzucenie/zniknięcie przedmiotu
- Obsługa jednego dysku 8TB
- 2 porty USB (2× USB 2.0)
- wejścia audio: HDCVI/1 wyjście audio
- Wejścia alarmowe: HDCVI
- Sieć 1× RJ45 (100 Mbit/s)
- Pasma Bitrate wejściowe: 24 Mbps
- Web serwer, obsługa przez CMS – BCS Manager, Smart PSS, aplikacja mobilna (Android, iOS), P2P

## BCS-XVR3208-III



32

KANALY

8

DYSKÓW

- Nagrywanie do 32 kamer HDCVI/TVI/AHD/Analog
- Maksymalnie 32 kanały IP do 8 Mpx
- Kompresja wideo H.265/H.264
- Obsługa kamer HDCVI w rozdzielczości 5 Mpx
- Wyjście VGA (1920×1080), HDMI1 (3840×2160), HDMI2 (1920×1080)
- Detekcja video: detekcja ruchu, zamaskowanie, zanik obrazu, diagnostyka
- Zaawansowana analiza obrazu: rozpoznawanie twarzy, przekroczenie linii, strefa, porzucenie/zniknięcie przedmiotu
- Obsługa ośmiu dysków 80TB (całość)
- 4 porty USB (2× USB 3.0, 2× USB 2.0), 1 port eSATA
- 1 wejście i 1 wyjście mikrofonowe, 16 wejść i 1 wyjście audio
- RS485, RS232, RS422
- Wejścia alarmowe: 16
- Wyjścia alarmowe: 6
- Sieć 2× RJ45 (1000 Mbit/s)
- Pasma Bitrate wejściowe: 128 Mbps
- Web serwer, obsługa przez CMS – BCS Manager, Smart PSS, aplikacja mobilna (Android, iOS), P2P

**BCS-XVR3204-III**

**32**  
KANAŁY

**4**  
DYSKI

- Nagrywanie do 32 kamer HDCVI/TVI/AHD/Analog
- Maksymalnie 32 kanały IP do 8 Mpx
- Kompresja wideo H.265/H.264
- Obsługa kamer HDCVI w rozdzielczości 5 Mpx
- Wyjście VGA (1920×1080), HDMI1 (3840×2160), HDMI2 (1920×1080)
- Detekcja video: detekcja ruchu, zamaskowanie, zanik obrazu, diagnostyka
- Zaawansowana analiza obrazu: rozpoznawanie twarzy, przekroczenie linii, strefa, porzucenie/zniknięcie przedmiotu
- Obsługa czterech dysków 40TB (całość)
- 3 porty USB (1× USB2.0. 2× USB3.0), 1 port eSATA
- 1 wejście i 1 wyjście mikrofonowe, 4 wejścia i 1 wyjście audio
- RS485, RS232, RS422
- Wejścia alarmowe: 16
- Wyjścia alarmowe: 6
- Sieć 1× RJ45 (1000 Mbit/s)
- Pasma Bitrate wejściowe: 128 Mbps
- Web serwer, obsługa przez CMS – BCS Manager, Smart PSS, aplikacja mobilna (Android, iOS), P2P

**BCS-XVR3202-III**
**BCS-XVR1602-III**

**32**  
KANAŁY

**16**  
KANAŁÓW

**2**  
DYSKI

- Nagrywanie do 8/32/16 kamer HDCVI/TVI/AHD/Analog
- Maksymalnie 12/32/24 kanały IP do 5/6 Mpx
- Kompresja wideo H.265/H.264
- Obsługa kamer HDCVI w rozdzielczości 4 Mpx
- Wyjście VGA/HDMI (1920×1080)
- Detekcja wideo: detekcja ruchu, zamaskowanie, zanik obrazu, diagnostyka
- Zaawansowana analiza obrazu: rozpoznawanie twarzy, przekroczenie linii, strefa, porzucenie/zniknięcie przedmiotu
- Obsługa dwóch dysków 16/20TB (całość)
- 2 porty USB (1× USB2.0. 1× USB3.0), RS485
- 1 wejście i 1 wyjście audio (wersja 16 kanałowa: 4 wejścia), RS485
- Wejścia alarmowe: 8/16 (tylko wersja 16 kanałowa)
- Wyjścia alarmowe: 3 (tylko wersja 16 kanałowa)
- Sieć 1× RJ45 (100/1000 Mbit/s)
- Pasma Bitrate wejściowe: 48/128/96 Mbps
- Web serwer, obsługa przez CMS – BCS Manager, Smart PSS, aplikacja mobilna (Android, iOS), P2P

Model XVR0802-II dostępny do wyczerpania stanów magazynowych

## BCS-XVR1601-III

## BCS-XVR0801-III

## BCS-XVR0401-III



- Nagrywanie do 16/8/4 kamer HDCVI/TVI/AHD/Analog
- Maksymalnie 24/12/6 kanałów IP do 6 Mpx
- Kompresja wideo H.265/H.264
- Obsługa kamer HDCVI w rozdzielczości 5 Mpx
- Wyjście VGA/HDMI (1920×1080) (wersja 16 kanałowa HDMI 4K)
- Detekcja wideo: detekcja ruchu, zamaskowanie, zanik obrazu, diagnostyka
- Zaawansowana analiza obrazu: rozpoznawanie twarzy, przekroczenie linii, strefa, porzucenie/zniknięcie przedmiotu
- Obsługa jednego dysku 10TB
- 2 porty USB, RS485
- 1 wejście i 1 wyjście audio
- Sieć 1× RJ45 (100 Mbit/s)
- Pasma Bitrate wejściowe: 96/48/24 Mbps
- Web serwer, obsługa przez CMS – BCS Manager, Smart PSS, aplikacja mobilna (Android, iOS), P2P

## BCS-XVR0801E-III

## BCS-XVR0401E-III



- Nagrywanie do 8/4 kamer HDCVI/TVI/AHD/Analog
- Maksymalnie 12/6 kanałów IP do 6 Mpx
- Kompresja wideo H.265/H.264
- Obsługa kamer HDCVI w rozdzielczości 5 Mpx
- Wyjście VGA/HDMI (1920×1080)
- Detekcja wideo: detekcja ruchu, zamaskowanie, zanik obrazu, diagnostyka
- Zaawansowana analiza obrazu: rozpoznawanie twarzy, przekroczenie linii, strefa, porzucenie/zniknięcie przedmiotu
- Obsługa jednego dysku 10TB
- 2 porty USB
- 1 wejście i 1 wyjście audio
- Sieć 1× RJ45 (100 Mbit/s)
- Pasma Bitrate wejściowe: 48/24 Mbps
- Web serwer, obsługa przez CMS – BCS Manager, Smart PSS, aplikacja mobilna (Android, iOS), P2P



# Dostęp do monitoringu BCS z ekranu Twojego wideomonitora

**BCS<sup>®</sup>**

*dla profesjonalistów*

## BCS-VDIP5



### Panel zewnętrzny IP:

- Panel zewnętrzny z jednym przyciskiem wywołania
- Front ze stali nierdzewnej, IP54, IK07
- Przetwornik HD CMOS 1/3", obiektyw 2.8 mm
- Regulacja kąta widzenia kamery 15°, rozdzielczość: D1
- Zarządzanie za pomocą web service
- Wbudowany przekaźnik (możliwość rozbudowy o dodatkowy przekaźnik)
- Nagrywanie wideo z kamery na rejestratorach BCS Line oraz Point
- Aplikacja mobilna BCS Viewer Lite dla iOS / Android
- Montaż: podtynk/natynk

### Wideomonitor IP:

- Wideomonitor 7", rozdzielczość 800×480
- Ekran dotykowy, pojemnościowy
- Obudowa w kolorze białą-srebrnym
- Zarządzanie z menu ekranowego
- Wyświetlanie obrazu z kamer CCTV IP marki BCS (do 32 kamer)
- Interkom, historia połączeń, obsługa do 20 wejść
- Zapis zdjęć na karcie pamięci (wymagana karta microSD)
- Zasilanie: 12V DC lub PoE 24V (protokół BCS)
- Dodatkowe wyjście przekaźnikowe NO
- Menu oraz komunikaty głosowe w języku polskim/angielskim

### Akcesoria:

- Obudowa podtynkowa w zestawie
- Zasilacz systemowy DIN 12V 2A





## BCS-VDIP6



### Panel zewnętrzny IP:

- Panel zewnętrzny z jednym przyciskiem wywołania
- Front ze stali nierdzewnej, IP54, IK07
- Przetwornik HD CMOS 1/3", obiektyw 2.8 mm
- Regulacja kąta widzenia kamery 15°, rozdzielczość: D1
- Zarządzanie za pomocą web service
- Wbudowany przekaźnik (możliwość rozbudowy o dodatkowy przekaźnik)
- Nagrywanie wideo z kamery na rejestratorach BCS Line oraz Point
- Aplikacja mobilna BCS Viewer Lite dla iOS / Android
- Montaż: podtynk/natynk

### Wideomonitor IP:

- Wideomonitor 7", rozdzielczość 800×480
- Ekran dotykowy, pojemnościowy
- Obudowa w kolorze białym
- Zarządzanie z menu ekranowego
- Wyświetlanie obrazu z kamer CCTV IP marki BCS (do 32 kamer)
- Interkom, historia połączeń, obsługa do 20 wejść
- Zapis zdjęć na karcie pamięci (wbudowana karta microSD 4GB)
- Zasilanie: 12V DC lub PoE 24V (protokół BCS)
- Menu oraz komunikaty głosowe w języku polskim/angielskim

### Akcesoria:

- Obudowa podtynkowa w zestawie
- Zasilacz systemowy DIN 12V 2A

## BCS-VDIP7



### Panel zewnętrzny IP:

- Panel zewnętrzny z jednym przyciskiem wywołania
- Front ze stali nierdzewnej, IP54, IK07
- Przetwornik HD CMOS 1/3", obiektyw 2.8 mm
- Regulacja kąta widzenia kamery 15°, rozdzielczość: D1
- Zarządzanie za pomocą web service
- Wbudowany przekaźnik (możliwość rozbudowy o dodatkowy przekaźnik)
- Nagrywanie wideo z kamery na rejestratorach BCS Line oraz Point
- Aplikacja mobilna BCS Viewer Lite dla iOS / Android
- Montaż: podtynk/natynk

### Wideomonitor IP:

- Wideomonitor 7", rozdzielczość 800×480
- Ekran dotykowy, pojemnościowy
- Obudowa w kolorze czarnym
- Zarządzanie z menu ekranowego
- Wyświetlanie obrazu z kamer CCTV IP marki BCS (do 32 kamer)
- Interkom, historia połączeń, obsługa do 20 wejść
- Zapis zdjęć na karcie pamięci (wbudowana karta microSD 4GB)
- Zasilanie: 12V DC lub PoE 24V (protokół BCS)
- Menu oraz komunikaty głosowe w języku polskim/angielskim

### Akcesoria:

- Obudowa podtynkowa w zestawie
- Zasilacz systemowy DIN 12V 2A

## BCS-PAN1202S



- Panel zewnętrzny IP z jednym przyciskiem wywołania
- Front ze stali nierdzewnej, IP54, IK07
- Przetwornik HD CMOS 1/3", obiektyw 2.8 mm
- Regulacja kąta widzenia kamery 15°, rozdzielczość: D1
- Zarządzanie za pomocą web service
- Wbudowany przekaźnik (możliwość rozbudowy o dodatkowy przekaźnik)
- Nagrywanie wideo z kamery na rejestratorach BCS Line oraz Point
- Aplikacja mobilna BCS Viewer Lite dla iOS/Android
- Montaż: podtynk/natynk
- Menu oraz komunikaty głosowe w języku polskim/angielskim
- Wymiary: 129,9 × 140 × 32,2 mm
- Protokół: TCP/IP
- Zasilanie: 12/24V DC



**BCS-PAN1300B**

- Panel zewnętrzny IP z jednym przyciskiem wywołania
- Obudowa z tworzywa sztucznego, IP65
- Przetwornik 1 MP CMOS 1/4", obiektyw 2.2 mm
- Rozdzielczość: 720p, D1
- Wbudowany czytnik kart Mifare 13.56 MHz
- Zarządzanie za pomocą web service
- Wbudowany przekaźnik, wsparcie BCS-MODKD2
- Wsparcie rejestratorów BCS Line oraz Point
- Aplikacja mobilna BCS Viewer Lite dla iOS/Android
- Montaż natynkowy (podstawa montażowa w komplecie)
- Menu w języku polskim lub angielskim
- Wymiary: 135 × 70.4 × 34.4 mm
- Protokół: TCP/IP
- Zasilanie: 12 VDC lub PoE 48V (802.3 af)

**BCS-PAN1501G**

- Panel zewnętrzny IP z jednym przyciskiem wywołania
- Obudowa stop aluminium/cynku, IP65, IK10
- Przetwornik CMOS 1/2.7", obiektyw 2.8 mm, ICR
- Rozdzielczość: 720p, D1
- Regulacja kąta widzenia kamery 45°
- Zarządzanie za pomocą web service
- Wbudowany przekaźnik, wsparcie BCS-MODKD2
- Wsparcie rejestratorów BCS Line oraz Point
- Aplikacja mobilna BCS Viewer Lite dla iOS/Android
- Montaż natynkowy
- Menu w języku polskim lub angielskim
- Wymiary: 163 × 73 × 54.5 mm
- Protokół: TCP/IP, SIP
- Zasilanie: 12 VDC lub PoE 48V (802.3 af)

**BCS-PAN1401G**

- Panel zewnętrzny IP z jednym przyciskiem wywołania
- Obudowa stop aluminium, IP65, IK08
- Przetwornik CMOS 1/2.8", obiektyw 1.9 mm, ICR
- Rozdzielczość: 720p, D1
- Wbudowany czytnik kart Mifare 13.56 MHz
- Zarządzanie za pomocą web service
- Wbudowany przekaźnik, wsparcie BCS-MODKD2
- Wsparcie rejestratorów BCS Line oraz Point
- Aplikacja mobilna BCS Viewer Lite dla iOS/Android
- Montaż natynkowy
- Menu w języku polskim lub angielskim
- Wymiary: 182 × 101 × 30 mm
- Protokół: TCP/IP
- Zasilanie: 12 VDC lub PoE 48V (802.3 af)

**BCS-PAN2401G**

- Panel zewnętrzny IP z dwoma przyciskami wywołania
- Obudowa stop aluminium, IP65, IK08
- Przetwornik CMOS 1/2.8", obiektyw 1.9 mm, ICR
- Rozdzielczość: 720p, D1
- Wbudowany czytnik kart Mifare 13.56 MHz
- Zarządzanie za pomocą web service
- Wbudowany przekaźnik, wsparcie BCS-MODKD2
- Wsparcie rejestratorów BCS Line oraz Point
- Aplikacja mobilna BCS Viewer Lite dla iOS/Android
- Montaż natynkowy
- Menu w języku polskim lub angielskim
- Wymiary: 182 × 101 × 30 mm
- Protokół: TCP/IP
- Zasilanie: 12 VDC lub PoE 48V (802.3 af)



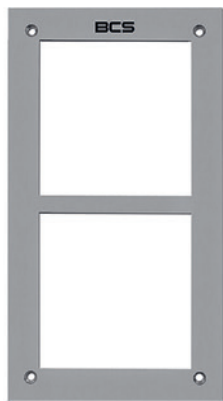
## BCS-PAN4401G



- Panel zewnętrzny IP z czterema przyciskami wywołania
- Obudowa stop aluminium, IP65, IK08
- Przetwornik CMOS 1/2.8", obiektyw 1.9 mm, ICR
- Rozdzielczość: 720p, D1
- Wbudowany czytnik kart Mifare 13.56 MHz
- Zarządzanie za pomocą web service
- Wbudowany przełącznik, wsparcie BCS-MODKD2
- Wsparcie rejestratorów BCS Line oraz Point
- Aplikacja mobilna BCS Viewer Lite dla iOS/Android
- Montaż natynkowy
- Menu w języku polskim lub angielskim
- Wymiary: 182 × 101 × 30 mm
- Protokół: TCP/IP
- Zasilanie: 12 VDC lub PoE 48V (802.3 af)



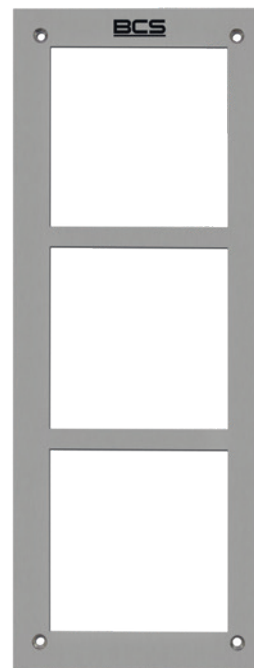
## BCS-RA2



- Ramka do systemu paneli modułowych
- Dwa okna do montażu modułów
- Montaż podtynk/natynk
- Wykonana ze stali nierdzewnej
- Wymiary 145 × 257 mm
- Grubość blachy: 1,9 mm
- W komplecie śruby do montażu modułów w ramce
- Dołączony adapter Ethernet do modułu kamery oraz taśmy do łączenia modułów



## BCS-RA3



- Ramka do systemu paneli modułowych
- Trzy okna do montażu modułów
- Montaż podtynk/natynk
- Wykonana ze stali nierdzewnej
- Wymiary 145 × 369 mm
- Grubość blachy: 1,9 mm
- W komplecie śruby do montażu modułów w ramce
- Dołączony adapter Ethernet do modułu kamery oraz taśmy do łączenia modułów



### BCS-PAN-KAM



- Moduł kamery do systemu paneli modułowych IP
- Jeden przycisk wywołania
- Front ze stali nierdzewnej, IP54, IK07
- Przetwornik HD CMOS 1/3", obiektyw 2.8 mm
- Regulacja kąta widzenia kamery 15°, rozdzielczość: D1
- Zarządzanie za pomocą web service
- Wbudowany przekaźnik (możliwość rozbudowy o dodatkowy przekaźnik)
- Nagrywanie wideo z kamery na rejestratorach BCS Line oraz Point
- Aplikacja mobilna BCS Viewer Lite dla iOS/Android
- Montaż: podtynk/natynk
- Menu oraz komunikaty głosowe w języku polskim/angielskim
- Wymiary: 110,7 × 118,1 × 42,3 mm
- Protokół: TCP/IP
- Zasilanie: 12/24V DC

### BCS-PAN-C



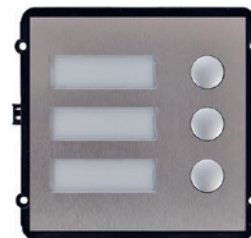
- Moduł czytnika zbliżeniowego do systemu paneli modułowych IP
- Częstotliwość: Mifare 13.56 MHz
- Front ze stali nierdzewnej, IP54, IK07
- Pojemność systemu: 10 000 kart
- W zestawie 3 breloki zbliżeniowe BCS-BZ1
- Programowanie z modułu kamery BCS-PAN-KAM
- Zasilanie z modułu kamery BCS-PAN-KAM
- Wizualizacja panelu w web service
- Wymiary 110 × 120 × 24,9 mm
- Eksport/import użytkowników do/z pliku

## BCS-PAN-P1



- Moduł z przyciskami do systemu paneli modułowych IP
- 1 przycisk wywołania
- Front ze stali nierdzewnej, IP54, IK07
- Programowanie z modułu kamery BCS-PAN-KAM
- Zasilanie z modułu kamery BCS-PAN-KAM
- Wizualizacja panelu w web service
- Wymiary 110 × 120 × 24.9 mm

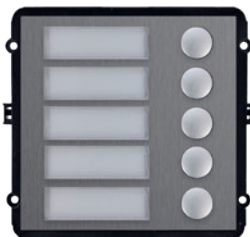
## BCS-PAN-P3



- Moduł z przyciskami do systemu paneli modułowych IP
- 3 przyciski wywołania
- Front ze stali nierdzewnej, IP54, IK07
- Programowanie z modułu kamery BCS-PAN-KAM
- Zasilanie z modułu kamery BCS-PAN-KAM
- Wizualizacja panelu w web service
- Wymiary 110 × 120 × 24.9 mm



## BCS-PAN-P5



- Moduł z przyciskami do systemu paneli modułowych IP
- 5 przycisków wywołania
- Front ze stali nierdzewnej, IP54, IK07
- Programowanie z modułu kamery BCS-PAN-KAM
- Zasilanie z modułu kamery BCS-PAN-KAM
- Wizualizacja panelu w web service
- Wymiary 110 × 120 × 24.9 mm



### BCS-PAN-K



- Moduł klawiatury do systemu paneli modułowych IP
- Możliwość wywołania dowolnego lokalu w systemie
- Front ze stali nierdzewnej, IP54, IK07
- Funkcja zamka kodowego
- Indywidualne kody otwarcia dla każdego lokalu
- Programowanie z modułu kamery BCS-PAN-KAM
- Zasilanie z modułu kamery BCS-PAN-KAM
- Wizualizacja panelu w web service
- Wymiary 110 × 120 × 24,9 mm

IP54



### BCS-PAN-B



- Moduł czytnika palców do systemu paneli modułowych IP
- Typ czytnika: pojemnościowy
- Front ze stali nierdzewnej, IP54, IK07
- Pojemność systemu: 2000 palców
- Programowanie z modułu kamery BCS-PAN-KAM
- Zasilanie z modułu kamery BCS-PAN-KAM
- Wizualizacja panelu w web service
- Wymiary 110 × 120 × 29 mm
- Eksport/import użytkowników do/z pliku

IP54



### BCS-PAN-R

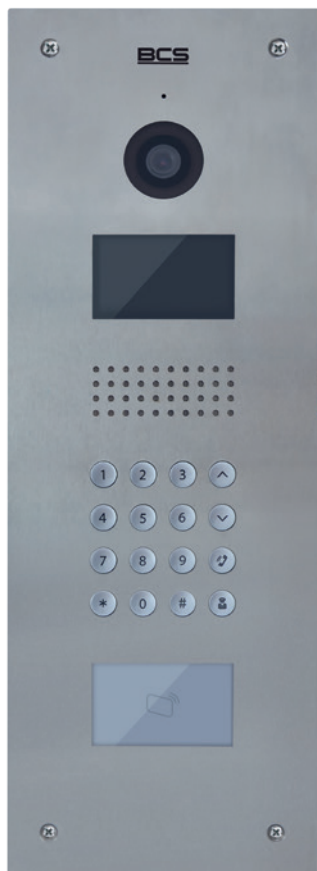


- Moduł rezerwowo do systemu paneli modułowych IP
- Przeznaczenie: tymczasowe zaślepienie okna ramki na potrzeby przyszłej rozbudowy panelu o kolejne moduły
- Front ze stali nierdzewnej
- Wymiary 110 × 120 × 24,9 mm

IP54



## BCS-PAN9103S



- Panel zewnętrzny wielorodzinny IP
- Front ze stali nierdzewnej, IP54, IK07
- Przetwornik HD CMOS 1/3", obiektyw 3.6 mm
- Obsługiwana rozdzielczość: D1
- Wyświetlacz 3" STN 128×64
- Zarządzanie za pomocą web service
- Klawiatura z podświetlaniem LED
- Wbudowany przekaźnik
- Nagrywanie wideo z kamery na rejestratorach BCS Line oraz Point
- Czytnik zbliżeniowy Mifare 13.56 MHz
- Montaż: podtynk/natynk
- Menu oraz komunikaty głosowe w języku polskim/angielskim
- Wymiary: 143 × 406 × 42 mm
- Protokół: TCP/IP
- Zasilanie: 12V DC

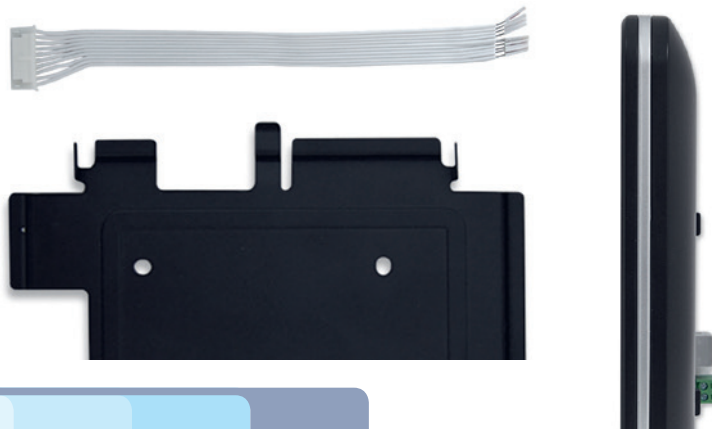




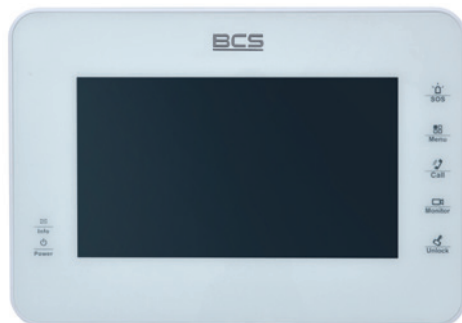
### BCS-MON7000B



- Wideomonitor IP
- Ekran dotykowy, pojemnościowy
- Przekątna ekranu 7", rozdzielczość 800×480
- Obudowa w kolorze czarnym
- Protokół TCP/IP
- Zarządzanie z menu ekranowego
- Wyświetlanie obrazu z kamer CCTV IP marki BCS (do 32 kamer)
- Interkom, historia połączeń, obsługa do 20 wejść
- Rozbudowa: do 6 wideomonitorów w tym samym lokalu
- Zapis zdjęć na karcie pamięci (wbudowana karta 4GB)
- Nagrywanie wiadomości audio-wideo
- Zasilanie: 12V DC lub PoE 24V (protokół BCS)
- Menu oraz komunikaty głosowe w języku polskim/angielskim
- Wymiary 221,2 × 154,3 × 25,8 mm

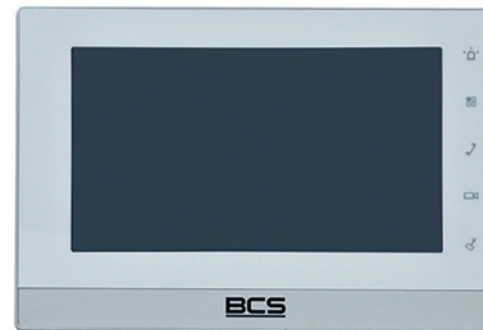


## BCS-MON7000W

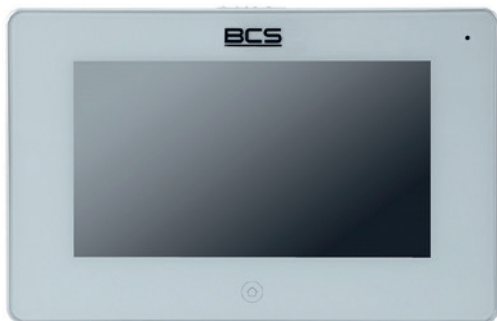


- Wideomonitor IP
- Ekran dotykowy, pojemnościowy
- Przekątna ekranu 7", rozdzielczość 800×480
- Obudowa w kolorze białym
- Protokół TCP/IP
- Zarządzanie z menu ekranowego
- Wyświetlanie obrazu z kamer CCTV IP marki BCS (do 32 kamer)
- Interkom, historia połączeń, obsługa do 20 wejść
- Rozbudowa: do 6 wideomonitorów w tym samym lokalu
- Zapis zdjęć na karcie pamięci (wbudowana karta 4GB)
- Nagrywanie wiadomości audio-wideo
- Zasilanie: 12V DC lub PoE 24V (protokół BCS)
- Menu oraz komunikaty głosowe w języku polskim/angielskim
- Wymiary: 221,2 × 154,3 × 25,8 mm

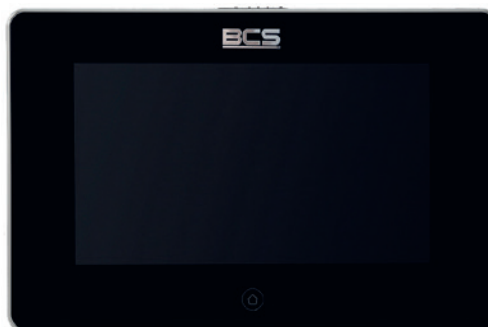
## BCS-MON7200W



- Wideomonitor IP
- Ekran dotykowy, pojemnościowy
- Przekątna ekranu 7", rozdzielczość 800×480
- Obudowa w kolorze biało-srebrnym
- Protokół TCP/IP
- Zarządzanie z menu ekranowego
- Wyświetlanie obrazu z kamer CCTV IP marki BCS (do 32 kamer)
- Interkom, historia połączeń, obsługa do 20 wejść
- Rozbudowa: do 6 wideomonitorów w tym samym lokalu
- Zapis zdjęć na karcie pamięci (wymagana karta pamięci)
- Nagrywanie wiadomości audio-wideo
- Zasilanie: 12V DC lub PoE 24V (protokół BCS)
- Menu oraz komunikaty głosowe w języku polskim/angielskim
- Wymiary: 200 × 136 × 22 mm
- Dodatkowe wyjście przekaźnikowe NO sterowane z ekranu

**BCS-MON7300W**

- Wideomonitor IP
- Ekran dotykowy, pojemnościowy
- Przekątna ekranu 7", rozdzielczość 1024×600
- Obudowa w kolorze biało-srebrnym
- Protokół TCP/IP
- Zarządzanie z menu ekranowego
- Wyświetlanie obrazu z kamer CCTV IP marki BCS (do 32 kamer)
- Wsparcie rozdzielczości 720p dla kamer
- Interkom, historia połączeń, obsługa do 20 wejść
- Rozbudowa: do 6 wideomonitorów w tym samym lokalu
- Zapis zdjęć na karcie pamięci (karta microSD 8GB w komplecie)
- Nagrywanie wiadomości audio-wideo
- Sygnalizacja LED nieodebranych połączeń
- Menu oraz komunikaty głosowe w języku polskim/angielskim
- Wymiary: 215 × 140 × 21 mm
- Zasilanie: 12V DC lub PoE 48V (802.3 af)

**BCS-MON7300B**

- Wideomonitor IP
- Ekran dotykowy, pojemnościowy
- Przekątna ekranu 7", rozdzielczość 1024×600
- Front w kolorze czarnym, ramka w kolorze złotym, tył obudowy biały
- Protokół TCP/IP
- Zarządzanie z menu ekranowego
- Wyświetlanie obrazu z kamer CCTV IP marki BCS (do 32 kamer)
- Wsparcie rozdzielczości 720p dla kamer
- Interkom, historia połączeń, obsługa do 20 wejść
- Rozbudowa: do 6 wideomonitorów w tym samym lokalu
- Zapis zdjęć na karcie pamięci (karta microSD 8GB w komplecie)
- Nagrywanie wiadomości audio-wideo
- Sygnalizacja LED nieodebranych połączeń
- Menu oraz komunikaty głosowe w języku polskim/angielskim
- Wymiary: 215 × 140 × 21 mm
- Zasilanie: 12V DC lub PoE 48V (802.3 af)

## BCS-MON7200W-2W



- Wideomonitor 2-przewodowy
- Protokół TCP/IP – konwersja na magistralę 2-przewodową
- Ekran dotykowy, pojemnościowy
- Przekątna ekranu 7", rozdzielczość 800×480
- Obudowa w kolorze biało-srebrnym
- Dodatkowe wyjście przekaźnikowe NO sterowane z ekranu
- Zarządzanie z menu ekranowego
- Wyświetlanie obrazu z kamer CCTV IP marki BCS (do 32 kamer)
- Interkom, historia połączeń, max. 3 wejścia (zależnie od konfiguracji)
- Rozbudowa: do 3 wideomonitorów (zalenie od konfiguracji)
- Zapis zdjęć na karcie pamięci (wymagana karta pamięci)
- Nagrywanie wiadomości audio-wideo
- Zasilanie: 24V DC z magistrali 2-przewodowej (wymagany adapter BCS-ADIP)
- Menu oraz komunikaty głosowe w języku polskim/angielskim
- Wymiary: 200 × 136 × 22 mm



### BCS-PAN1202S-2W



- Panel zewnętrzny 2-przewodowy
- Jeden przycisk wywołania
- Protokół TCP/IP – konwersja na magistralę 2-przewodową
- Front ze stali nierdzewnej, IP54, IK07
- Przetwornik HD CMOS 1/3", obiektyw 2.8 mm
- Regulacja kąta widzenia kamery 15°, rozdzielczość: D1
- Zarządzanie za pomocą web service
- Wbudowany przekaźnik (możliwość rozbudowy o dodatkowy przekaźnik)
- Nagrywanie wideo z kamery na rejestratorach BCS Line oraz Point
- Aplikacja mobilna BCS Viewer Lite dla iOS/Android
- Montaż: podtynk/natynk
- Menu oraz komunikaty głosowe w języku polskim/angielskim
- Wymiary: 129,9 × 140 × 32,2 mm
- Zasilanie: 24V DC (z magistrali 2-przewodowej, wymagany adapter BCS-ADIP)

### BCS-VD2W1



#### Panel zewnętrzny 2-przewodowy: BCS-PAN1202S

- Jeden przycisk wywołania
- Front ze stali nierdzewnej, IP54, IK07
- Przetwornik HD CMOS 1/3", obiektyw 2.8 mm
- Regulacja kąta widzenia kamery 15°, rozdzielczość: D1
- Zarządzanie za pomocą web service
- Wbudowany przekaźnik (możliwość rozbudowy o dodatkowy przekaźnik)
- Nagrywanie wideo z kamery na rejestratorach BCS Line oraz Point
- Aplikacja mobilna BCS Viewer Lite dla iOS/Android
- Montaż: podtynk/natynk

• Zasilanie: 24V DC (z adaptera BCS-VDIP)

#### Wideomonitor 2-przewodowy: BCS-MON7200W-2W

- Wideomonitor 7", rozdzielczość 800×480
- Ekran dotykowy, pojemnościowy
- Obudowa w kolorze biało-srebrnym
- Zarządzanie z menu ekranowego
- Wyświetlanie obrazu z kamer CCTV IP marki BCS (do 32 kamer)
- Interkom, historia połączeń, obsługa do 20 wejść
- Zapis zdjęć na karcie pamięci (wymagana karta microSD)
- Zasilanie: 24V DC (z magistrali 2-przewodowej, wymagany adaptera BCS-ADIP)
- Dodatkowe wyjście przekaźnikowe NO
- Menu oraz komunikaty głosowe w języku polskim/angielskim

#### Akcesoria:

- Obudowa podtynkowa w zestawie
- Zasilacz systemowy DIN 24V 2.5A
- Adapter LAN – magistrala 2-przewodowa BCS-ADIP (max ilość urządzeń: 4)

## BCS-ZA1220



- Zasilacz systemowy DIN 12V DC 2A
- Regulacja napięcia wyjściowego w zakresie 10,3-14,3V
- Zabezpieczenie przeciwzwarceniowe wyjścia 12V
- Zabezpieczenie przeciwprzeciążeniowe na poziomie 3,5A
- Zabezpieczenie termiczne
- Dodatkowe zabezpieczenie przeciwprzepięciowe wyjścia DC oraz wejścia AC
- Wbudowana kontrolka LED sygnalizacji napięcia wyjściowego
- Montaż na szynie TS 35 lub powierzchniowy za pomocą adaptera
- Automatyczny powrót po eliminacji zwarcia
- Moc 25W, sprawność >85%
- Wymiary 70 × 90 × 65 mm



### BCS-ZA2425



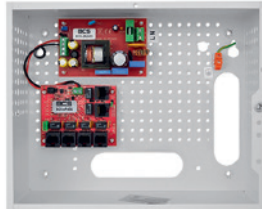
- Zasilacz systemowy DIN 24V DC 2,5A
- Regulacja napięcia wyjściowego w zakresie 20,5-26,2 V
- Zabezpieczenie przeciwzwarciowe wyjścia 24V
- Zabezpieczenie przeciwprzepięciowe na poziomie 5A
- Zabezpieczenie termiczne
- Dodatkowe zabezpieczenie przeciwprzepięciowe wyjścia DC oraz wejścia AC
- Wbudowana kontrolka LED sygnalizacji napięcia wyjściowego
- Montaż na szynie TS 35 lub powierzchniowy za pomocą adaptera
- Automatyczny powrót po eliminacji zwarcia
- Moc 60W, sprawność >90%
- Wymiary 70 × 90 × 65 mm

### BCS-SP06



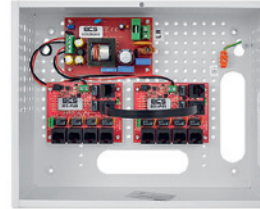
- Switch PoE do wideodomofonów IP BCS
- Protokoł PoE BCS 24V
- 6 wyjść PoE do podłączenia wideomonitorów
- 1 wejście oraz 1 wyjście LAN
- Wbudowany przycisk ON/OFF
- Zasilanie 24V DC (wymaga zasilacza BCS-ZA2425)
- Montaż na szynie TS 35 lub powierzchniowy
- Kontrolki Power oraz Run, sygnalizujące obecność zasilania oraz komunikację z monitorami
- Wymiary 179 × 107 × 30 mm
- Pobór prądu: do 45W (pełne obciążenie)

### BCS-SP0406



- Switch PoE do wideodomofonów IP BCS
- Typ zasilania PoE: passive, (4,5-) (7,8+)
- Porty LAN: 10/100 Mbps
- Ilość portów PoE: 4 do podłączenia wideomonitorów
- Ilość portów LAN: 2 do podłączenia paneli zewnętrznych/routera
- Możliwość wyłączenia funkcji PoE dla każdego wyjścia niezależnie
- Zasilanie: zasilacz 24V DC 3A wbudowany
- Obudowa: wewnętrzna, stalowa
- Zabezpieczenie przed zwarciami wyjścia: bezpiecznik polimerowy 0,65A (dla każdego kanału)

### BCS-SP0812



- Switch PoE do wideodomofonów IP BCS
- Typ zasilania PoE: passive, (4,5-) (7,8+)
- Porty LAN: 10/100 Mbps
- Ilość portów PoE: 8 do podłączenia wideomonitorów
- Ilość portów LAN: 2 do podłączenia paneli zewnętrznych/routera
- Możliwość wyłączenia funkcji PoE dla każdego wyjścia niezależnie
- Zasilanie: zasilacz 24V DC 3A wbudowany
- Obudowa: wewnętrzna, stalowa
- Zabezpieczenie przed zwarciami wyjścia: bezpiecznik polimerowy 0,65A (dla każdego kanału)



## BCS-SD15/12



- Przetwornica do zasilania urządzeń sieciowych 12V na duże odległości
- Zakres napięcia wejściowego PoE 35-56V DC
- 1 wejście PoE (gniazdo RJ45)
- 1 wyjście LAN (gniazdo RJ45)
- Wyjście 12V DC (dołączony przewód z wtykiem DC 5,5/2,1 mm)
- Maksymalny prąd na wyjściu: 1A
- Klasa szczelności: IP20
- Sygnalizacja zasilania wyjścia: dioda LED czerwona wewnątrz gniazda RJ45
- Wymiary: 72 × 20 × 16 mm
- Obudowa: izolacyjna folia polietylenowa
- Temperatura pracy: -10°C ~ +40°C

## BCS-ADPOE



- Adapter PoE do zasilania urządzeń sieciowych po skrętce UTP
- Typ zasilania PoE: passive (4,5+) (7,8-)
- Zastosowanie: systemy CCTV, wideodomofony IP, kontrola dostępu, telefonia VoiP, itd.
- Zakres napięcia wejściowego: 10-48V DC
- Dioda LED sygnalizująca obecność napięcia na wyjściu
- 1 wejście LAN, 1 wyjście passive PoE
- Uwe = Uwyj
- Dwie żyły do podłączenia napięcia
- Wymiary: 18 × 44 × 16 mm
- Obudowa: izolacyjna folia polietylenowa
- Temperatura pracy: -10°C ~ +40°C

## BCS-PN12



- Obudowa natynkowa z daszkiem
- Przeznaczenie: panel BCS-PAN1202S oraz BCS-PAN1202S-2W
- Materiał: stop aluminium
- Kolor: srebrny
- Perforacja na wprowadzenie okablowania od tylnej i spodniej strony obudowy
- W komplecie śruby do montażu panelu
- Wymiary: 145 × 134 × 55 mm, głębokość z daszkiem: 88 mm

## BCS-PP12



- Obudowa do montażu podtynkowego panelu zewnętrznego
- Przeznaczenie: BCS-PAN1202S oraz BCS-PAN1202S-2W
- Wykonana ze stali
- Kolor czarny
- Wymiary: 115 × 126 × 56,3 mm





**BCS-PN21**

- Obudowa natynkowa do systemu modułowego IP
- Kompatybilna z ramką BCS-RA2
- Wykonana ze stopu aluminium, kolor srebrny
- Wbudowany daszek chroniący dodatkowo przed opadami atmosferycznymi
- Wymiary: 147 × 259 × 46 mm, głębokość daszku: 80 mm

**BCS-PP21**

- Obudowa podtynkowa do systemu modułowego IP
- Kompatybilna z ramką BCS-RA2
- Wykonana ze stali, kolor czarny
- Wymiary: 254 × 143 × 50 mm

**BCS-PN31**

- Obudowa natynkowa do systemu modułowego IP
- Kompatybilna z ramką BCS-RA3
- Wykonana ze stopu aluminium, kolor srebrny
- Wbudowany daszek chroniący dodatkowo przed opadami atmosferycznymi
- Wymiary: 147 × 372 × 46 mm, głębokość daszku: 80 mm

**BCS-PP31**

- Obudowa podtynkowa do systemu modułowego IP
- Kompatybilna z ramką BCS-RA3
- Wykonana ze stali, kolor czarny
- Wymiary: 349 × 143 × 50 mm

## BCS-PN91



- Obudowa do montażu natynkowego
- Przeznaczenie: BCS-PAN9103S
- Materiał: stal nierdzewna
- Otwór do wprowadzenia okablowania od tylnej/dolnej strony obudowy
- Wymiary: 147 × 410 × 70 mm

Produkt dostępny do wyczerpania zapasów magazynowych

## BCS-PN92



- Obudowa natynkowa z daszkiem
- Przeznaczenie: BCS-PAN9103S
- Materiał: stop aluminium
- Otwór do wprowadzenia okablowania od tylnej/dolnej strony obudowy
- Wymiary: 145 × 134 × 70 mm

## BCS-PP91



- Obudowa podtynkowa
- Przeznaczenie: BCS-PAN9103S
- Materiał: tworzywo sztuczne
- Otwór do wprowadzenia okablowania
- Wymiary: 125 × 390 × 71 mm



## BCS-BZ1



- Brelok zbliżeniowy Mifare 13.5 MHz
- Dedykowany do systemów wideodomofonowych IP BCS
- Antena oraz pasmo dobrane aby uzyskać optymalny zasięg pracy
- Pamięć EEPROM: 1 KB
- Materiał: PVC w powłoce epoksydowej
- Kolor: biały
- Wymiary (bez łańcuszka): 65 × 24,7 × 3,2 mm
- Klasa szczelności IP68
- Temperatura pracy: -25°C ~ +50°C

### BCS-MODKD2



- Moduł przekaźnikowy do paneli zewnętrznych IP
- Zasilanie: 12V DC
- Komunikacja z panelem zewnętrznym: jedna para skrętki (RS485)
- Wbudowany przekaźnik bezpotencjałowy
- Kompatybilność: panele jednorodzinne oraz modułowe IP oraz panel 2-przewodowy BCS-PAN1 202S-2W
- Sterowanie za pomocą aplikacji mobilnej lub z wideomonitora
- Wymiary: 59 × 50 × 21 mm
- Wejścia: 12V DC, przycisk wyjścia, RS485
- Wyjścia: COM, NO, NC
- Obudowa metalowa, zaciski śrubowe, sygnalizacja LED: zasilanie, praca, otwarcie
- Do zastosowań wewnętrznych (przy montażu na zewnątrz należy zastosować hermetyczną obudowę)

### BCS-ADIP



- 4 wejścia magistrali domofonowej (2 żyły bez polaryzacji)
- Wejście zasilania 24 VDC 2.5A (za pomocą zasilacza BCS-ZA2425 dostępnego osobno)
- Pobór mocy: max 30W
- Gniazdo Ethernet do podłączenia sieci LAN lub komputera
- Obudowa w kolorze białym wykonana z tworzywa sztucznego
- Montaż powierzchniowy lub na szynę DIN (TS35)
- Wymiary: 110 × 108 × 66 mm
- Sygnalizacja zasilania LED



## BCS-P-SP2402G-SFP



- 24-portowy switch PoE z opcją dalekiej transmisji do 250 m
- 24 porty Ethernet 10/100 Mbps, automatyczna negocjacja szybkości połączeń i automatyczne krosowanie (Half-duplex, full-duplex, Auto MDI/MDIX)
- 2 gigabitowe porty Combo RJ45 i SFP
- Szybkość przekierowań pakietów 6.55 Mpps
- PoE 802.3 at/af; maksymalna moc podłączonych urządzeń łącznie 400W
- Zasilanie 100-240V; pobór mocy 450W
- Wymiary 440 × 280 × 44 mm

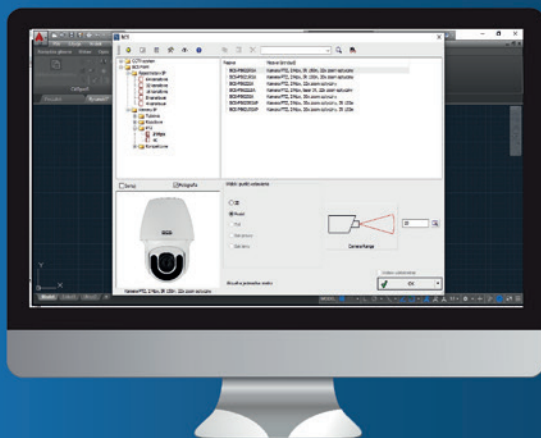




# cadprofi

## Projektuj szybciej i wydajniej

Dzięki wielu funkcjom dostępnym w programie CADprofi swoją pracę wykonasz znacznie szybciej.



cadprofi.com

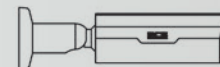
## Biblioteki producentów

Skorzystaj ze zbioru bibliotek wielu znanych producentów:

- Projektowanie monitoringu wizyjnego IP.
- Szafy teleinformatyczne wraz z elementami okablowania strukturalnego.
- Szynoprzewody i korytka elektryczne.
- Elementy instalacji odgromowych.
- Aparaty modułowe, rozdzielnice i inne wyposażenie instalacji elektrycznych.
- Zawory, pompy, kotły, zbiorniki i inne elementy instalacji.
- Elementy instalacji rurowych, wentylacyjnych, kanalizacyjnych oraz spalinowych (kominowych).
- Typowe układy kotłowni.
- I wiele innych!

## Realne ułatwienie pracy

- Kompletna biblioteka urządzeń marki BCS w jednym miejscu.
- Pełna zgodność ze środowiskami cadowymi: AutoCADem, ZWCadem, GstarCADem, BriscCADem i wieloma innymi.
- Intuicyjne wyznaczanie pól widzenia kamer.
- Kalkulator pojemności dyskowej.
- Szybki dostęp do kart katalogowych.
- Proste tworzenie i eksportowanie zestawień materiałowych z projektu.



**BCS**® **cad**



BCS-SFIP2600IR-II  
BCS-SFIP21200IR-II



BCS-AD45



BCS-USDD



BCS-ASDD



BCS-ARKD



BCS-RD



BCS-ASM + BCS-ASDD + BCS-USDD + BCS-AD45



BCS-ARKD + BCS-RD + BCS-AD45





BCS-TIP4801AIR-IV  
BCS-TIP4601AIR-IV  
BCS-TIP4401AIR-IV  
BCS-TIP4201AIR-IV  
BCS-THC4401IR



BCS-TIP5401IR-V-IV  
BCS-TIP5201IR-V-IV  
BCS-THC5401IR-V  
BCS-THC5200IR-V



BCS-AT48



BCS-AT135



BCS-AT356



BCS-AT135



BCS-AT5V



BCS-ASM + BCS-AT48  
(BCS-AS/BCS-AR)



BCS-ASM + BCS-AT135  
(BCS-AS/BCS-AR)



BCS-ASM + BCS-AT356  
(BCS-AS/BCS-AR)



BCS-ASM + BCS-AT135  
(BCS-AS/BCS-AR)



BCS-ASM + BCS-AT5V  
(BCS-AS/BCS-AR)



BCS-TIP81200IR-I-II  
BCS-TIP8801AIR-IV  
BCS-TIP8601AIR-IV  
BCS-TIP8401AIR-IV  
BCS-TIP8201AIR-IV  
BCS-TIP8200IR-LL-III  
BCS-TIP8201ITC-II  
BCS-TIP6201ITC



BCS-TIP3401IR-E-IV  
BCS-TIP3200IR-E-IV  
BCS-TQ3200IR-E



BCS-AT48



BCS-AT356



BCS-AT3



BCS-AT135



BCS-ASM + BCS-AT48  
(BCS-AS/BCS-AR)



BCS-ASM + BCS-AT356  
(BCS-AS/BCS-AR)



BCS-ASM + BCS-AT3  
(BCS-AS/BCS-AR)



BCS-ASM + BCS-AT135  
(BCS-AS/BCS-AR)





BCS-DMIP81200IR-I-II  
 BCS-DMIP5801AIR-IV  
 BCS-DMIP5601AIR-IV  
 BCS-DMIP5401AIR-IV  
 BCS-DMIP5201AIR-IV  
 BCS-DMIP8200IR-LL-III



BCS-DMIP3401IR-V-IV  
 BCS-DMIP3201IR-V-IV



BCS-AD5



BCS-UWS5



BCS-AD2M3V



BCS-UWS3



BCS-UD1



BCS-AS + BCS-AD5  
 (BCS-AR)



BCS-ASM + BCS-AD2M3V  
 (BCS-AS/BCS-AR)



BCS-ASM + BCS-UD1



BCS-DMIP3801AIR-IV  
 BCS-DMIP3601AIR-IV  
 BCS-DMIP3401AIR-IV  
 BCS-DMIP3201AIR-IV  
 BCS-DMIP3401IR-E-IV  
 BCS-DMIP3201IR-E-IV



BCS-DMIP1401IR-E-IV  
 BCS-DMIP1200IR-E-IV  
 BCS-DMQ1200IR-E  
 BCS-DMHC1401IR



BCS-AD23



BCS-AD1



BCS-UD1



BCS-AD11



BCS-AT135



BCS-AT48



BCS-UDU



BCS-ASM + BCS-AD23  
 (BCS-AS/BCS-AR)

BCS-ASM + BCS-AD1  
 (BCS-AS/BCS-AR)

BCS-ASM + BCS-UD1



BCS-ASM + BCS-AT135  
 (BCS-AS/BCS-AR)

BCS-ASM + BCS-AT48  
 (BCS-AS/BCS-AR)

BCS-ASM + BCS-UDU

BCS-DMIP2801AIR-IV  
BCS-DMIP2601AIR-IV  
BCS-DMIP2401AIR-IV  
BCS-DMIP2201AIR-IV  
BCS-DMHC2401IR  
BCS-DMHC2200IR



BCS-AT135



BSC-UDU



BCS-AT48

BCS-ASM + BCS-AT135  
(BCS-AS/BCS-AR)

BCS-ASM + BCS-UDU

BCS-ASM + BCS-AT48  
(BCS-AS/BCS-AR)



BCS-DMIP2401IR-M-IV  
BCS-DMIP2201IR-M-IV  
BCS-DMHC2401IR-M  
BCS-DMHC2201IR-M



BCS-AD2M3V



BCS-AT135



BCS-AT356



BCS-UD1



BCS-ASM + BCS-AD2M3V  
(BCS-AS/BCS-AR)



BCS-ASM + BCS-AT135  
(BCS-AS/BCS-AR)



BCS-ASM + BCS-AT356  
(BCS-AS/BCS-AR)



BCS-ASM + BCS-UD1



BCS-DMIP1401AM-III  
BCS-DMIP1201AM-III  
BCS-SFIP1500



BCS-DMMHHC1201IR  
BCS-DMMIP1401AIR-III  
BCS-DMMIP1201AIR-III



BCS-AD23



BCS-AD1



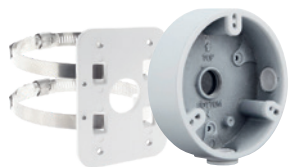
BCS-UD1



BCS-ADMM



BCS-UDU



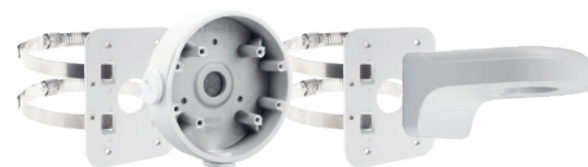
BCS-ASM + BCS-AD23  
(BCS-AS/BCS-AR)



BCS-ASM + BCS-AD1  
(BCS-AS/BCS-AR)



BCS-ASM + BCS-UD1



BCS-ASM + BCS-ADMM  
(BCS-AS/BCS-AR)

BCS-ASM + BCS-UDU

BCS-SDIP9248	BCS-SDIP4225A-III	BCS-SDHC4430-II
BCS-SDIP9230WDR	BCS-SDIP3230-III	BCS-SDHC4230-II
BCS-SDIP8240I-LL	BCS-SDIP2430A-III	BCS-SDHC4225-III
BCS-SDIP5430-III	BCS-SDIP2230A-III	BCS-SDHC2430-II
BCS-SDIP5225-III	BCS-SDIP2225A-III	BCS-SDHC2230-III
BCS-SDIP5230-IV	BCS-SDHC5430-II	BCS-SDHC2225-III
BCS-SDIP4430A-III	BCS-SDHC5230-II	BCS-SDHC3230-II
BCS-SDIP4230A-III	BCS-SDHC5225-II	BCS-SDHC3225-II



BCS-AS



BCS-AR



BCS-ASD



BCS-USDD



BCS-ASDD



BCS-AS + BCS-ASD



BCS-AR + BCS-ASD



BCS-ARKD + BCS-RD



BCS-SDIP1204-W



BCS-ARKD



BCS-RD



BCS-AD2M3V



BCS-UWS3



BCS-UD1



BCS-ASDD + BCS-USDD + BCS-RD



BCS-ASM + BCS-AD2M3V  
(BCS-AS/BCS-AR)



BCS-ASM + BCS-UD1



BCS-TQ8XXXIR3 (-B)  
BCS-TQ7XXXIR3 (-B)  
BCS-TQ6XXXIR3 (-B)

BCS-TQ5XXXIR3 (-B)  
BCS-TQ4XXXIR3 (-B)  
BCS-TQ3XXXIR3 (-B)



BCS-TQE5200IR3 (-B)



BCS-TQE3200IR3 (-B)



BCS-ATU (-B)



BCS-ADMQ3 (-B)

BCS-ADMQ1(-B)



BCS-ADMQ1(-B)





BCS-DMQ4201IR3 (-B)



BCS-DMQE1200IR3 (-B)



BCS-DMQ2201IR3 (-B)



BCS-DMQE3200IR3 (-B)



BCS-ADMQ3 (-B)

BCS-ADMQ4 (-B)



BCS-ADMQ1 (-B)

BCS-ADMQ3 (-B)



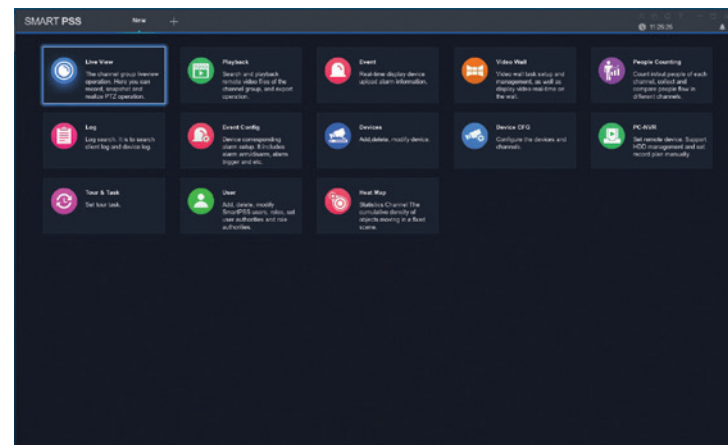
BCS-ADMQ2 (-B)

BCS-ADMQ1 (-B)



BCS-ADMQ3 (-B)

# BCS Manager SmartPSS



- Tworzenie i obsługa schematów Alarmów
- Video Alarm Link, Zaawansowany log zdarzeń
- Synchroniczne odtwarzanie nagrań zdalnych i lokalnych max. do 36 kamer jednocześnie
- Wykonywanie zdjęć (snapshot), lokalne nagrywanie
- Tworzenie i obsługa eMAP
- Zdalna konfiguracja ustawień urządzeń
- Tworzenie i zarządzanie grupami urządzeń
- Tworzenie schematów zdań do wyświetlania obrazu
- Obsługa TV WALL
- Sterowanie kamerami PTZ, obsługa audio
- Współpraca max. z 4 monitorami
- Zastosowanie : końcowy użytkownik, małe projekty, centra monitoringu video

NOWY INTERFEJS



BCSMANAGER

1.5

# BCS<sup>®</sup>

*dla profesjonalistów*



[www.bcscctv.pl](http://www.bcscctv.pl)

NSS Sp. z o.o. ul. Modulama 11 (Hala M), 02-238 Warszawa  
tel. +48 22 846 25 31, fax. +48 22 846 23 31 wew.140  
e-mail: info@bcscctv.pl, NIP: 521-312-46-74