



**KAMERY  
REJESTRATORY  
AKCESORIA**

**KATALOG PRODUKTÓW  
LIPIEC 2019**

**BCS<sup>®</sup>**  
**POINT**

# Spis treści

Kamery fisheye

**1**

Kamery tubowe

**2**

Kamery kopułowe

**8**

Kamery kompaktowe

**15**

Kamery szybkoobrotowe

**16**

Kamery 4w1

**21**

Rejestratory

**35**

Switche

**43**

Uchwyty/akcesoria

**44**

# BCS<sup>®</sup>

Kamery fisheye

## BCS-P-629R3SA-II



- Przetwornik 1/1.7" 12 Mpx SONY CMOS
- Kompresja wideo Ultra H.265/H.264/MJPEG
- Obsługa trzech strumieni wideo
- 15 kl./s przy 12 Mpx (4000×3000)
- Obsługa ICR Dzień/Noc
- Funkcja poszerzonej dynamiki DWDR
- Wyświetlanie obrazu:  
Fisheye, panorama, cyfrowy PTZ
- Inteligentne funkcje, mapa ciepła
- Obiektyw szerokokątny 1.8 mm, F2.4
- Gniazdo karty microSD max. 128 GB
- Promiennik podczerwieni Black Glass do 10 m
- Wyjście wideo BNC, 1 wejście/wyjście audio,  
2 wejścia/1 wyjście alarmowe
- Wbudowany mikrofon, głośnik
- Obudowa IK10, IP66



## BCS-P-624R3SA



- Przetwornik 1/3" 4 Mpx CMOS
- Kompresja wideo H.265/H.264
- Obsługa trzech strumieni wideo
- 20 kl./s przy 4 Mpx (2592×1520)
- Obsługa ICR Dzień/Noc
- Funkcja poszerzonej dynamiki WDR (120 dB)
- Mapa ciepła
- Wyświetlanie obrazu panorama, cyfrowy PTZ
- Obiektyw szerokokątny 1.6 mm (185°), F1.6
- Gniazdo karty microSD max. 128 GB
- Promiennik podczerwieni Black Glass do 10 m
- Wejście/wyjście audio,  
1 wejście/1 wyjście alarmowe
- Wbudowany mikrofon
- Obudowa IK10, IP66



## BCS-P-4622R3WLSAG



- Przetwornik 1/1.9" 2 Mpx Sony CMOS
- Kompresja H.265/H264/MJPEG
- Obsługa trzech strumieni
- 60 kl./s przy 2 Mpx (1920×1080)
- Obsługa ICR Dzień/Noc
- Funkcja poszerzonej dynamiki WDR 120dB
- Funkcja Defog, Inteligentne funkcje
- Obiektyw 6.5~143 mm, 22x
- Promiennik IR LED SMART – do 200 m
- 1 wejście/wyjście audio
- 2 wejścia/wyjście alarmowe, wyjście wideo BNC
- Zasilanie 24V/PoE (802.3at)
- Interfejs wkładki światłowodowej
- Obudowa IP67
- Grafitowa obudowa wkrótce w ofercie



## BCS-P-462R3WLSA



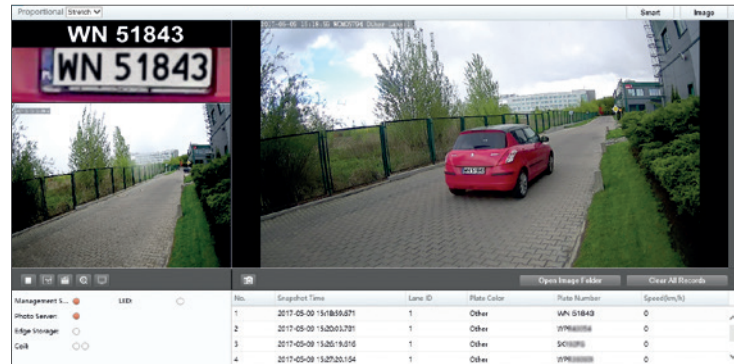
- Przetwornik 1/2.8" 2 Mpx SONY CMOS
- Kompresja wideo H.265/H.264/MJPEG
- Obsługa trzech strumieni wideo
- 30 kl./s przy 2 Mpx (1920×1080)
- Obsługa ICR Dzień/Noc
- Funkcja poszerzonej dynamiki WDR (120 dB)
- Funkcja Defog, Korytarz, Inteligentne funkcje
- Obiektyw motozoom 2.8~12 mm, F 1.6
- Gniazdo karty microSD max. 128 GB
- Promiennik podczerwieni Black Glass do 100 m
- Wyjście wideo BNC, 1 wejście/wyjście audio, 2 wejścia/1 wyjście alarmowe
- Obudowa IP66



## BCS-P-462R3WLSA-ITC



- Przetwornik 1/2.8" 2 Mpx SONY CMOS
- Kompresja wideo H.265/H.264/MJPEG
- Obsługa trzech strumieni wideo
- 30 kl./s przy 2 Mpx (1920×1080)
- Obsługa ICR Dzień/Noc
- Funkcja poszerzonej dynamiki WDR (120 dB)
- Funkcja Defog, Korytarz, Inteligentne funkcje
- Funkcja ARTR – czytanie tablic rejestracyjnych
- Obiektyw motozoom 2.8~12 mm, F 1.6
- Gniazdo karty microSD max. 128 GB
- Promiennik podczerwieni Black Glass do 100 m
- Wyjście wideo BNC, 1 wejście/wyjście audio, 2 wejścia/1 wyjście alarmowe
- Obudowa IP66



## BCS-P-468R3WSA



- Przetwornik 1/2" 8 Mpx CMOS
- Kompresja wideo H.265/H264/MJPEG
- Obsługa trzech strumieni
- 15 kl./s przy 8 Mpx (3840×2160)
- Obsługa ICR Dzień/Noc
- Funkcja poszerzonej dynamiki WDR (120 dB)
- Funkcja HLC, Defog, Korytarz, Inteligentne funkcje
- Obiektyw motozoom 2.8-12 mm, F1.5
- Gniazdo karty microSD max. 128 GB
- 1 wejście/wyjście audio
- 1 wejście/wyjście alarmowe
- Promiennik podczerwieni Black Glass do 50 m
- Obudowa IP66
- Grafitowa obudowa BCS-P-468R3WSA-G



## BCS-P-465R3WSA



- Przetwornik 1/2.7" 5 Mpx PS CMOS
- Kompresja wideo H.265+/H.264+/MJPEG
- Obsługa trzech strumieni
- 25 kl./s przy 5 Mpx (2592×1944)
- Obsługa ICR Dzień/Noc
- Funkcje inteligentne
- Funkcja poszerzonej dynamiki WDR (120 dB)
- Funkcje AWB, AGC, AES, BLC, HLC, ROI, Defog
- Obiektyw motozoom 2.7~13.5 mm, F1.2
- Gniazdo karty microSD max. 128 GB
- 1 wejście/wyjście audio
- 1 wejście/wyjście alarmowe
- Promiennik podczerwieni do 50 m
- Obudowa IP67, metalowa
- Grafitowa obudowa BCS-P-465R3WSA-G



## BCS-P-464R3WSA



- Przetwornik 1/3" 4 Mpx CMOS
- Kompresja wideo H.265/H.264/MJPEG
- Obsługa trzech strumieni wideo
- 20 kl./s przy 4 Mpx (2592×1520)
- Obsługa ICR Dzień/Noc
- Funkcja poszerzonej dynamiki WDR (120 dB)
- Funkcja Defog, Korytarz, Inteligentne funkcje
- Obiektyw motozoom 2.8~12 mm, F 1.4
- Gniazdo karty microSD max. 128 GB
- Promiennik podczerwieni Black Glass do 30 m
- 1 wejście/wyjście audio, 1 wejście/wyjście alarmowe
- Obudowa IP66
- Grafitowa obudowa BCS-P-464R3WSA-G



## BCS-P-464R3S-E-II



- Przetwornik 1/3" 4.0 Mpx CMOS
- Kompresja wideo Ultra H265/H.264/MJPEG
- Obsługa trzech strumieni wideo
- 20 kl./s przy 4 Mpx (2592×1520)
- Obsługa ICR Dzień/Noc
- Funkcja poszerzonej dynamiki DWDR
- Funkcja HLC, BLC
- Obiektyw motozoom 2.8~12 mm, F 1.6
- Gniazdo karty microSD max. 128 GB
- Promiennik podczerwieni do 30 m
- Obudowa IP 67, IK10
- Grafitowa obudowa BCS-P-464R3S-G-E-II



## BCS-P-462R3WSA



- Przetwornik 1/2.9" 2 Mpx CMOS
- Kompresja wideo H.265/H.264/MJPEG
- Obsługa trzech strumieni wideo
- 30 kl./s przy 2 Mpx (1920×1080)
- Obsługa ICR Dzień/Noc
- Funkcja poszerzonej dynamiki WDR (120 dB)
- Funkcja Defog, Korytarz, Inteligentne funkcje
- Obiektyw motozoom 2.8~12 mm, F 1.4
- Gniazdo karty microSD max. 128 GB
- Promiennik podczerwieni Black Glass do 30 m
- 1 wejście/wyjście audio,  
1 wejście/wyjście alarmowe
- Obudowa IP66
- Grafitowa obudowa BCS-P-462R3WSA-G



## BCS-P-424R3WS



- Przetwornik 1/3" 4 Mpx CMOS
- Kompresja wideo H.265/H.264/MJPEG
- Obsługa trzech strumieni wideo
- 20 kl./s przy 4 Mpx (2592×1520)
- Obsługa ICR Dzień/Noc
- Funkcja poszerzonej dynamiki WDR (120 dB)
- Funkcja HLC, Defog, Korytarz, Inteligentne funkcje
- Obiektyw 4.0 mm, F1.8
- Gniazdo karty microSD max. 128 GB
- Promiennik podczerwieni Black Glass do 50 m
- Obudowa IP 67
- Grafitowa obudowa BCS-P424R3WS-G



## BCS-P-462R3S-E-II



- Przetwornik 1/2.7" 2.0 Mpx CMOS
- Kompresja wideo Ultra H265/H.264/MJPEG
- Obsługa trzech strumieni wideo
- 30 kl./s przy 2 Mpx (1920×1080)
- Obsługa ICR Dzień/Noc
- Funkcja poszerzonej dynamiki DWDR
- Funkcja HLC, BLC
- Obiektyw motozoom 2.8~12 mm, F 1.6
- Gniazdo karty microSD max. 128 GB
- Promiennik podczerwieni do 30 m
- Obudowa IP 67, IK10
- Grafitowa obudowa BCS-P-462R3S-G-E-II



## BCS-P-422R3WLS



- Przetwornik 1/2.8" 2 Mpx SONY StarVis CMOS
- Kompresja wideo H.265/H.264/MJPEG
- Obsługa trzech strumieni
- 30 kl./s przy 2 Mpx (1920×1080)
- Obsługa ICR Dzień/Noc
- Funkcja poszerzonej dynamiki WDR (120 dB)
- Funkcja HLC, Defog, Korytarz, Inteligentne funkcje
- Obiektyw 4.0 mm/ F1.2
- Gniazdo karty microSD max. 128GB
- Promiennik podczerwieni Black Glass do 50 m
- Obudowa IP 67
- Grafitowa obudowa BCS-P-422R3WLS-G



## BCS-P-415RWM



- Przetwornik 1/2.7" 5 Mpx Starlight CMOS
- Kompresja wideo H.265/H264/MJPEG
- Obsługa trzech strumieni
- 20 kl./s przy 5 Mpx (2592×1944)
- Obsługa ICR Dzień/Noc
- Funkcja poszerzonej dynamiki WDR (120 dB)
- Funkcja HLC, Defog, Korytarz, Inteligentne funkcje
- Obiektyw 4.0 mm, F1.6
- Wbudowany mikrofon
- Promiennik podczerwieni Black Glass do 30 m
- Obudowa IP67
- Grafitowa obudowa BCS-P-415RWM-G



## BCS-P-414RWM



**WKRÓTCE  
W OFERCIE**

- Przetwornik 1/3" 4 Mpx CMOS
- Kompresja wideo H.265/H.264/MJPEG
- Obsługa trzech strumieni wideo
- 20 kl./s przy 4 Mpx (2592×1520)
- Obsługa ICR Dzień/Noc
- Funkcja poszerzonej dynamiki WDR (120 dB)
- Funkcja Defog, Korytarz, Inteligentne funkcje
- Obiektyw 3.6 mm, F1.8
- Wbudowany mikrofon
- Promiennik podczerwieni Black Glass do 30 m
- Obudowa IP66
- Grafitowa obudowa BCS-P-414RWM-G



## BCS-P-414RW



- Przetwornik 1/3" 4 Mpx CMOS
- Kompresja wideo H.265/H.264/MJPEG
- Obsługa trzech strumieni wideo
- 20 kl./s przy 4 Mpx (2592×1520)
- Obsługa ICR Dzień/Noc
- Funkcja poszerzonej dynamiki WDR (120 dB)
- Funkcja Defog, Korytarz, Inteligentne funkcje
- Obiektyw 3.6 mm, F1.8
- Promiennik podczerwieni Black Glass do 30 m
- Obudowa IP66
- Grafitowa obudowa BCS-P-414RW-G



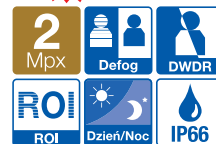
Produkt dostępny do wyczerpania zapasów magazynowych

## BCS-P-412RM



**WKRÓTCE  
W OFERCIE**

- Przetwornik 1/2.7" 2 Mpx CMOS
- Kompresja wideo H.265/H.264/MJPEG
- Obsługa trzech strumieni wideo
- 30 kl./s przy 2 Mpx (1920×1080)
- Obsługa ICR Dzień/Noc
- Funkcja poszerzonej dynamiki DWDR
- Funkcja Defog, Korytarz, Inteligentne funkcje
- Obiektyw 4.0 mm, F1.8
- Wbudowany mikrofon
- Promiennik podczerwieni Black Glass do 30 m
- Obudowa IP66
- Grafitowa obudowa BCS-P-412RM-G





## BCS-P-4121R-II



Produkt dostępny do wyczerpania zapasów magazynowych



- Przetwornik 1/2.7" 2 Mpx CMOS
- Kompresja wideo H.265/H.264/MJPEG
- Obsługa trzech strumieni wideo
- 30 kl./s przy 2 Mpx (1920×1080)
- Obsługa ICR Dzień/Noc
- Funkcja poszerzonej dynamiki DWDR
- Funkcja Defog, Korytarz, Inteligentne funkcje
- Obiektyw 4.0 mm, F1.8
- Promiennik podczerwieni Black Glass do 30 m
- Obudowa IP66
- Grafitowa obudowa BCS-P-4121R-II-G

## BCS-P-414R-E-II



- Przetwornik 1/3" 4 Mpx CMOS
- Kompresja wideo H.265/H.264/MJPEG
- Obsługa trzech strumieni
- 20 kl./s przy 4 Mpx (2592×1520)
- Obsługa ICR Dzień/Noc
- Funkcja poszerzonej dynamiki DWDR
- Funkcja Defog, Korytarz, ROI
- Obiektyw 4.0 mm, F1.8
- Promiennik podczerwieni Black Glass do 30 m
- Obudowa IP67

## BCS-P-415R-E-II



- Przetwornik 1/2.7" 5.0 Mpx CMOS
- Kompresja wideo Ultra H265/H.264/MJPEG
- Obsługa trzech strumieni
- 15 kl./s przy 5 Mpx (2592×1944)
- Obsługa ICR Dzień/Noc
- Funkcja poszerzonej dynamiki DWDR
- Funkcja HLC, BLC
- Obiektyw 4.0 mm, F2.0
- Promiennik podczerwieni do 30 m
- Obudowa IP67

## BCS-P-412R-E-II



- Przetwornik 1/2.7" 2 Mpx CMOS
- Kompresja wideo H.265/H.264/MJPEG
- Obsługa trzech strumieni
- 25 kl./s przy 2 Mpx (1920×1080)
- Obsługa ICR Dzień/Noc
- Funkcja poszerzonej dynamiki DWDR
- Funkcja Defog, Korytarz
- Obiektyw 4.0 mm, F1.8
- Promiennik podczerwieni Black Glass do 30 m
- Obudowa IP67

## BCS-P-268R3WSA

- Przetwornik 1/2" 8 Mpx CMOS
- Kompresja wideo H.265/H264/MJPEG
- Obsługa trzech strumieni
- 15 kl./s przy 8 Mpx (3840x2160)
- Obsługa ICR Dzień/Noc
- Funkcja poszerzonej dynamiki WDR (120 dB)
- Funkcja HLC, Defog, Korytarz, Inteligentne funkcje
- Optyk motozoom 2.8-12 mm, F1.5
- Gniazdo karty microSD max. 128 GB
- 1 wejście/wyjście audio
- 1 wejście/wyjście alarmowe
- Promiennik podczerwieni Black Glass do 30 m
- Obudowa IP 67, IK10
- Grafitowa obudowa BCS-P-268R3WSA-G



## BCS-P-265R3WSA



- Przetwornik 1/2.7" 5 Mpx PS CMOS
- Kompresja wideo H.265+/H.264+/MJPEG
- Obsługa trzech strumieni wideo
- 25 kl./s przy 5 Mpx (2592×1944)
- Obsługa ICR Dzień/Noc
- Funkcje inteligentne
- Funkcja poszerzonej dynamiki WDR (120 dB)
- Funkcje AWB, AGC, AES, BLC, HLC, ROI, Defog
- Obiektyw 2.7~13.5 mm F1.2
- Promiennik podczerwieni do 30 m
- Gniazdo karty microSD max. 128 GB
- 1 wejście/wyjście audio,  
1 wejście/wyjście alarmowe
- Wyjście 12V DC przy zasilaniu z PoE
- Obudowa IK10, IP67



## BCS-P-264R3WSA



**WYJĄTKOWY PRODUKT**

- Przetwornik 1/3" 4 Mpx CMOS
- Kompresja wideo H.265/H.264/MJPEG
- Obsługa trzech strumieni wideo
- 20 kl./s przy 4 Mpx (2592×1520)
- Obsługa ICR Dzień/Noc
- Funkcja poszerzonej dynamiki WDR (120 dB)
- Funkcja Defog, Korytarz, Inteligentne funkcje
- Obiektyw motozoom 2.8~12 mm, F 1.6
- Gniazdo karty microSD max. 128 GB
- Promiennik podczerwieni do 30 m
- 1 wejście/wyjście audio,  
1 wejście/wyjście alarmowe
- Wyjście 12 VDC przy zasilaniu z PoE
- Obudowa IK10, IP66
- Grafitowa obudowa BCS-P-264R3WSA-G



## BCS-P-244R3WLSA



Produkt dostępny do wyczerpania zapasów magazynowych



- Przetwornik 1/3" 4 Mpx CMOS
- Kompresja wideo H.265/H.264/MJPEG
- Obsługa trzech strumieni wideo
- 20 kl./s przy 4 Mpx (2592×1520)
- Obsługa ICR Dzień/Noc
- Funkcja poszerzonej dynamiki WDR (120 dB)
- Funkcja Defog, Korytarz, Inteligentne funkcje
- Obiektyw 2.8~12 mm, F 1.4 DC
- Promiennik podczerwieni do 30 m
- Gniazdo karty microSD max. 128 GB
- 1 wejście/wyjście audio,  
1 wejście/wyjście alarmowe
- Wyjście 12 VDC przy zasilaniu z PoE
- Obudowa IK10, IP66

**WYJĄTKOWY PRODUKT**

## BCS-P-264R3S-E-II



**WKRÓTKIE W OFERCJE**



- Przetwornik 1/2.7" 4.0 Mpx CMOS
- Kompresja wideo H.265/H.264/MJPEG
- Obsługa trzech strumieni wideo
- 20 kl./s przy 4 Mpx (1920×1080)
- Obsługa ICR Dzień/Noc
- Funkcja poszerzonej dynamiki DWDR
- Funkcja HLC, BLC
- Obiektyw 2.8-12 mm/ F1.6 Motozoom
- Promiennik podczerwieni do 30 m
- Gniazdo karty microSD max. 128 GB
- Obudowa IK10, IP67
- Grafitowa obudowa BCS-P-264R3S-G-E-II

## BCS-P-262R3WSA



**WYJĄTKOWY PRODUKT**



- Przetwornik 1/2.9" 2 Mpx CMOS
- Kompresja wideo H.265/H.264/MJPEG
- Obsługa trzech strumieni wideo
- 30 kl./s przy 2 Mpx (1920×1080)
- Obsługa ICR Dzień/Noc
- Funkcja poszerzonej dynamiki WDR (120 dB)
- Funkcja Defog, Korytarz, Inteligentne funkcje
- Obiektyw motozoom 2.8~12 mm, F 1.6
- Gniazdo karty microSD max. 128 GB
- Promiennik podczerwieni do 30 m
- 1 wejście/wyjście audio,  
1 wejście/wyjście alarmowe
- Wyjście 12 VDC przy zasilaniu z PoE
- Obudowa IK10, IP66
- Grafitowa obudowa BCS-P-262R3WSA-G

## BCS-P-262R3S-E-II



- Przetwornik 1/2.7" 2.0 Mpx CMOS
- Kompresja wideo H.265/H.264/MJPEG
- Obsługa trzech strumieni wideo
- 25 kl./s przy 2 Mpx (1920×1080)
- Obsługa ICR Dzień/Noc
- Funkcja poszerzonej dynamiki DWDR
- Funkcja HLC, BLC
- Obiektyw 2.8-12 mm/ F1.6 Motozoom
- Promiennik podczerwieni do 30 m
- Gniazdo karty microSD max. 128 GB
- Obudowa IK10, IP67
- Grafitowa obudowa BCS-P-262R3S-G-E-II wkrótce w ofercie



## BCS-P-242R3WSA



**WYJĄTKOWY PRODUKT**



- Przetwornik 1/2.9" 2 Mpx CMOS
- Kompresja wideo H.264/MJPEG
- Obsługa trzech strumieni wideo
- 30 kl./s przy 2 Mpx (1920×1080)
- Obsługa ICR Dzień/Noc
- Funkcja poszerzonej dynamiki WDR (120 dB)
- Funkcja Defog, ROI, Korytarz
- Obiektyw 2.8~12 mm, F 1.4 DC
- Gniazdo karty microSD max. 128 GB
- Promiennik podczerwieni do 30 m
- 1 wejście/wyjście audio,  
1 wejście/wyjście alarmowe
- Wyjście 12 VDC przy zasilaniu z PoE
- Obudowa IK10, IP66
- Grafitowa obudowa BCS-P-242R3WSA-G

## BCS-P-232R3S-G



- Przetwornik 1/2.7" 2 Mpx CMOS
- Kompresja wideo H.264/MJPEG
- Obsługa trzech strumieni wideo
- 30 kl./s przy 2 Mpx (1920×1080)
- Obsługa ICR Dzień/Noc
- Funkcja poszerzonej dynamiki DWDR
- Funkcja Defog, ROI, Korytarz
- Obiektyw 2.8~12 mm, F 1.4 DC
- Gniazdo karty microSD max. 128 GB
- Promiennik podczerwieni do 30 m
- Wyjście 12 VDC przy zasilaniu z PoE
- Obudowa IK10, IP66

Produkt dostępny do wyczerpania zapasów magazynowych



**WYJĄTKOWY PRODUKT**

## BCS-P-215RWSA



- Przetwornik 1/2.7" 5 Mpx Starlight CMOS
- Kompresja wideo H.265/H.264/MJPEG
- Obsługa trzech strumieni
- 20 kl./s przy 5 Mpx (2592×1944)
- Obsługa ICR Dzień/Noc
- Funkcja poszerzonej dynamiki WDR (120 dB)
- Funkcja HLC, Defog, Korytarz, Inteligentne funkcje
- Obiektyw 2.8 mm, F1.6
- Gniazdo karty microSD max. 128 GB
- 2 wyjścia audio/1 wyjście
- 1 wejście/wyjście alarmowe
- Promiennik podczerwieni Black Glass do 30 m
- Obudowa IP67, IK10
- Graftowa obudowa BCS-P-215RWSA-G



## BCS-P-212RWSA-II



- Przetwornik 1/2.7" 2 Mpx CMOS
- Kompresja wideo H.265/H.264/MJPEG
- Obsługa trzech strumieni wideo
- 30 kl./s przy 2 Mpx (1920×1080)
- Obsługa ICR Dzień/Noc
- Funkcja poszerzonej dynamiki WDR (120 dB)
- Funkcja Defog, Korytarz, Inteligentne funkcje
- Obiektyw 2.8/F 2.0
- Gniazdo karty microSD max. 128 GB
- Promiennik podczerwieni do 20 m
- 1 wejście/1 wyjście audio, 1 wejście/wyjście alarmowe
- Obudowa IK10, IP67
- Graftowa obudowa BCS-P-212RWSA-G-II



## BCS-P-214RWSA



- Przetwornik 1/3" 4 Mpx CMOS
- Kompresja wideo H.265/H.264/MJPEG
- Obsługa trzech strumieni wideo
- 20 kl./s przy 4 Mpx (2592×1520)
- Obsługa ICR Dzień/Noc
- Funkcja poszerzonej dynamiki WDR (120 dB)
- Funkcja Defog, Korytarz, Inteligentne funkcje
- Obiektyw 2.8/F 2.0
- Gniazdo karty microSD max. 128 GB
- Promiennik podczerwieni do 20 m
- 2 wejścia/1 wyjście audio, 1 wejście/wyjście alarmowe
- Obudowa IK10, IP67
- Graftowa obudowa BCS-P-214RWSA-G



## BCS-P-215R-E-II



- Przetwornik 1/2.7" 5.0 Mpx CMOS
- Kompresja wideo Ultra H265/H.264/MJPEG
- Obsługa trzech strumieni wideo
- 15 kl./s przy 5 Mpx (2592×1944)
- Obsługa ICR Dzień/Noc
- Funkcja poszerzonej dynamiki DWDR
- Funkcja HLC, BLC
- Obiektyw 2.8/F 2.0
- Promiennik podczerwieni do 30 m
- Obudowa IP 67, IK10



## BCS-P-214R-E-II



- Przetwornik 1/3" 4 Mpx CMOS
- Kompresja wideo H.265/H264/MJPEG
- Obsługa trzech strumieni
- 20 kl./s przy 4 Mpx (2592×1520)
- Obsługa ICR Dzień/Noc
- Funkcja poszerzonej dynamiki DWDR
- Funkcja Defog, Korytarz, ROI
- Obiektyw 2.8 mm, F2.2
- Promiennik podczerwieni Black Glass do 15 m
- Obudowa IP67, metalowa



## BCS-P-212R-E-II



- Przetwornik 1/2.7" 2 Mpx CMOS
- Kompresja wideo H.265/H264/MJPEG
- Obsługa trzech strumieni
- 25 kl./s przy 2 Mpx (1920×1080)
- Obsługa ICR Dzień/Noc
- Funkcja poszerzonej dynamiki DWDR
- Funkcja Defog, Korytarz
- Obiektyw 2.8 mm, F2.2
- Promiennik podczerwieni Black Glass do 15 m
- Obudowa IP67, Plastikowa



## BCS-P-224RWSAM



- Przetwornik 1/3" 4 Mpx CMOS
- Kompresja wideo H.265/H.264/MJPEG
- Obsługa trzech strumieni wideo
- 20 kl./s przy 4 Mpx (2592×1520)
- Obsługa ICR Dzień/Noc
- Funkcja poszerzonej dynamiki WDR (120 dB)
- Funkcja Defog, Korytarz, Inteligentne funkcje
- Obiektyw 2.8/F 2.0
- Gniazdo karty microSD max. 128 GB
- Promiennik podczerwieni do 15 m
- 1 wejście/wyjście audio
- Wbudowany mikrofon
- Obudowa IK10, IP66
- Grafitowa obudowa BCS-P-224RWSAM-G



## BCS-P-222RSAM-II



- Przetwornik 1/2.9" 2 Mpx CMOS
- Kompresja wideo Ultra H265/H.264/MJPEG
- Obsługa trzech strumieni wideo
- 30 kl./s przy 2 Mpx (1920×1080)
- Obsługa ICR Dzień/Noc
- Funkcja poszerzonej dynamiki DWDR
- Inteligentne funkcje
- Funkcja Defog, HLC, BLC ROI, Korytarz
- Obiektyw 2.8/F 2.0
- Gniazdo karty microSD max. 128 GB
- Promiennik podczerwieni do 15 m
- 1 wejście/wyjście audio
- Wbudowany mikrofon
- Obudowa IK10, IP66
- Grafitowa obudowa BCS-P-222RSAM-G



### BCS-P-268R3WSM



- Przetwornik 1/2" 8 Mpx CMOS
- Kompresja wideo H.265/H.264/MJPEG
- Obsługa trzech strumieni
- 15 kl./s przy 8 Mpx (3840×2160)
- Obsługa ICR Dzień/Noc
- Funkcja poszerzonej dynamiki WDR (120 dB)
- Funkcja HLC, Defog, Korytarz, Inteligentne funkcje
- Obiektyw motozoom 2.8-12 mm, F1.5
- Gniazdo karty microSD max. 128 GB
- Wbudowany mikrofon
- Promiennik podczerwieni Black Glass do 30 m
- Obudowa IP67
- Grafitowa obudowa BCS-P-268R3WSM-G



### BCS-P-264R3WSM



- Przetwornik 1/3" 4 Mpx CMOS
- Kompresja wideo H.265/H.264/MJPEG
- Obsługa trzech strumieni wideo
- 20 kl./s przy 4 Mpx (2592×1520)
- Obsługa ICR Dzień/Noc
- Funkcja poszerzonej dynamiki WDR (120 dB)
- Funkcja Defog, Korytarz, Inteligentne funkcje
- Obiektyw motozoom 2.7~12 mm, F 1.4
- Gniazdo karty microSD max. 128 GB pod kłapką
- Promiennik podczerwieni do 30 m
- Wbudowany mikrofon
- Obudowa IP67
- Grafitowa obudowa BCS-P-264R3WSM-G



### BCS-P-265R3WSM



- Przetwornik 1/2.7" 5 Mpx CMOS
- Kompresja wideo H.265+/H.264+/MJPEG
- Obsługa trzech strumieni wideo
- 25 kl./s przy 5 Mpx (2592×1944)
- Obsługa ICR Dzień/Noc
- Funkcja poszerzonej dynamiki WDR (120 dB)
- Funkcja Defog, Korytarz, Inteligentne funkcje
- Obiektyw motozoom 2.7~13.5 mm, F1.2
- Gniazdo karty microSD max. 256 GB pod kłapką
- Promiennik podczerwieni do 30 m
- Wbudowany mikrofon
- Obudowa IP67
- Grafitowa obudowa BCS-P-265R3WSM-G



### BCS-P-262R3WSM



- Przetwornik 1/2.9" 2 Mpx CMOS
- Kompresja wideo H.265/H.264/MJPEG
- Obsługa trzech strumieni wideo
- 30 kl./s przy 2 Mpx (1920×1080)
- Obsługa ICR Dzień/Noc
- Funkcja poszerzonej dynamiki WDR (120 dB)
- Funkcja Defog, Korytarz, Inteligentne funkcje
- Obiektyw motozoom 2.7~12 mm, F 1.4
- Gniazdo karty microSD max. 128 GB pod kłapką
- Promiennik podczerwieni do 30 m
- Wbudowany mikrofon
- Obudowa IP67
- Grafitowa obudowa BCS-P-262R3WSM-G



## BCS-P-214R3M



- Przetwornik 1/3" 4 Mpx CMOS
- Kompresja wideo H.265/H.264/MJPEG
- Obsługa trzech strumieni wideo
- 20 kl./s przy 4 Mpx (2592×1520)
- Obsługa ICR Dzień/Noc
- Funkcja poszerzonej dynamiki WDR (120 dB)
- Funkcja Defog, Korytarz, Inteligentne funkcje
- Obiektyw 2.8/F 1.8
- Promiennik podczerwieni do 30 m
- Obudowa metalowa IP67



## BCS-P-2121R3M-II



- Przetwornik 1/2.7" 2 Mpx CMOS
- Kompresja wideo H.264/MJPEG
- Obsługa trzech strumieni wideo
- 30 kl./s przy 2 Mpx (1920×1080)
- Obsługa ICR Dzień/Noc
- Funkcja poszerzonej dynamiki DWDR
- Funkcja Defog, ROI, Korytarz
- Funkcje inteligentne
- Obiektyw 2.8/F 1.8
- Promiennik podczerwieni do 30 m
- Obudowa metalowa IP67



## BCS-P-215R3-E-II



- Przetwornik 1/2.7" 5.0 Mpx CMOS
- Kompresja wideo Ultra H265/H.264/MJPEG
- Obsługa trzech strumieni wideo
- 15 kl./s przy 5 Mpx (2592×1944)
- Obsługa ICR Dzień/Noc
- Funkcja poszerzonej dynamiki DWDR
- Funkcja HLC, BLC
- Obiektyw 2.8/F 2.0
- Promiennik podczerwieni do 30 m
- Obudowa IP67



## BCS-P-214R3-E-II



- Przetwornik 1/3" 4 Mpx CMOS
- Kompresja H.265/H264/MJPEG
- Obsługa trzech strumieni
- 20 kl./s przy 4 Mpx (2592×1520)
- Obsługa ICR Dzień/Noc
- Funkcja poszerzonej dynamiki DWDR
- Funkcja Defog, Korytarz, ROI
- Obiektyw 2.8 mm, F1.8
- Promiennik podczerwieni Black Glass do 30 m
- Obudowa IP67





### BCS-P-212R3-E-II



- Przetwornik 1/2.7" 2 Mpx CMOS
- Kompresja wideo H.265/H.264/MJPEG
- Obsługa trzech strumieni
- 25 kl./s przy 2 Mpx (1920×1080)
- Obsługa ICR Dzień/Noc
- Funkcja poszerzonej dynamiki DWDR
- Funkcja Defog, Korytarz
- Obiektyw 2.8 mm, F1.8
- Promiennik podczerwieni Black Glass do 30 m
- Obudowa IP67



### BCS-P-109GSA



- Przetwornik 1/1.7" 12 Mpx CMOS
- Kompresja wideo H.265/H.264/MJPEG
- Obsługa trzech strumieni wideo
- 20 kl./s przy 12 Mpx (4000×3000)
- Obsługa ICR Dzień/Noc
- Funkcja poszerzonej dynamiki DWDR
- Funkcja Defog, ROI, Korytarz, Inteligentne funkcje
- Obiektyw typu C/CS DC
- Interfejs wkładki światłowodowej SFP
- Gniazdo karty microSD max. 128 GB
- Wyjście BNC, 1 wejście/wyjście audio, 2 wejścia/1 wyjście alarmowe



### BCS-P-102WLGSA



- Przetwornik 1/1.9" 2 Mpx SONY StarVis CMOS
- Kompresja wideo H.265/H.264/MJPEG
- Obsługa trzech strumieni wideo
- 30 kl./s przy 2 Mpx (1920×1080)
- Obsługa ICR Dzień/Noc
- Funkcja poszerzonej dynamiki WDR (120 dB)
- Funkcja Defog, Korytarz, Inteligentne funkcje
- Obiektyw typu C/CS DC
- Interfejs wkładki światłowodowej SFP
- Gniazdo karty microSD max. 128 GB
- Wyjście BNC, 1 wejście/wyjście audio, 2 wejścia/1 wyjście alarmowe



### BCS-P-102WSA



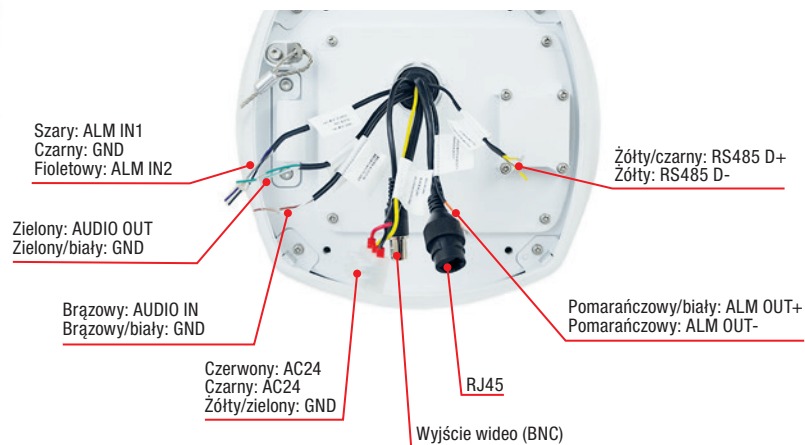
- Przetwornik 1/2.8" 2 Mpx CMOS
- Kompresja wideo H.264/MJPEG
- Obsługa trzech strumieni wideo
- 30 kl./s przy 2 Mpx (1920×1080)
- Obsługa ICR Dzień/Noc
- Funkcja poszerzonej dynamiki WDR (120 dB)
- Funkcja Defog, ROI, Korytarz
- Obiektyw typu C/CS DC
- Gniazdo karty microSD max. 128 GB
- Wyjście BNC, 1 wejście/wyjście audio, 2 wejścia/1 wyjście alarmowe





## BCS-P-5692RSI

- Przetwornik 1/1.7" 12 Mpx SONY Starvis CMOS
- Kompresja wideo H.265/H.264/MJPEG
- Obsługa trzech strumieni wideo
- 20 kl./s przy 12 Mpx (4000×3000)
- AutoTracking
- Funkcja Defog, Inteligentne funkcje
- Obiektyw 6.5~143 mm, 22x
- Promiennik IR LED SMART – do 250 m
- Funkcje automatyki: 255 presetów, 16 tras (po 32 presety), 16 ścieżek
- Obrót 360° (nieskończony), Tilt-15°~+90°
- Prędkość obrotu Pan 0,1°/s~240°/s (300°/s preset), Tilt 0,1°~160°/s (240°/s preset)
- 1 wejście/wyjście audio, 2 wejścia/1 wyjście alarmowe
- Obudowa IP66



### BCS-P-5626RLSA



- Przetwornik 1/2.8" 2 Mpx SONY Starvis CMOS
- Kompresja wideo H.265/H.264/MJPEG
- Obsługa trzech strumieni wideo
- 60 kl./s przy 2 Mpx (1920×1080)
- Funkcje inteligentne, AutoTracking
- Funkcja poszerzonej dynamiki WDR (120 dB)
- Funkcja Defog
- Obiektyw 5~220 mm, 44×
- Promiennik IR LED SMART – do 250 m
- Funkcje automatyki: 255 presetów, 16 tras (po 32 presety), 16 ścieżek
- Obrót 360° (nieskończony), Tilt -15°~+90°
- Prędkość obrotu Pan 0,1°/s~240°/s (300°/s preset), Tilt 0,1°~160°/s (240°/s preset)
- 1 wejście/wyjście audio, 2 wejścia/1 wyjście alarmowe
- Obudowa IP66

### BCS-P-5634RSA



- Przetwornik 1/2.8" 3 Mpx SONY CMOS
- Kompresja wideo H.265/H.264/MJPEG
- Obsługa trzech strumieni wideo
- 30 kl./s przy 3 Mpx (2048×1520)
- Funkcja poszerzonej dynamiki WDR (120 dB)
- Obiektyw 4.5~148.5 mm, 33×
- Promiennik IR LED SMART – do 150 m
- Funkcje automatyki: 255 presetów, 16 tras (po 32 presety), 16 ścieżek
- Obrót 360° (nieskończony), Tilt -15°~+90°
- Prędkość obrotu Pan 0,1°/s~240°/s (300°/s preset), Tilt 0,1°~160°/s (240°/s preset)
- 1 wejście/wyjście audio, 2 wejścia/1 wyjście alarmowe
- Obudowa IP66

### BCS-P-5624RWLSA



- Przetwornik 1/2.8" 2 Mpx CMOS
- Kompresja wideo H.265/H.264/MJPEG
- Obsługa trzech strumieni wideo
- 60 kl./s przy 2 Mpx (1920×1080)
- Funkcje inteligentne, AutoTracking
- Funkcja poszerzonej dynamiki WDR (120dB)
- Obiektyw 4.5~148.5 mm, 33×
- Promiennik IR LED SMART – do 200 m
- Funkcje automatyki: 255 presetów, 16 tras (po 32 presety), 16 ścieżek
- Obrót 360° (nieskończony), Tilt -15°~+90°
- Prędkość obrotu Pan 0,1°/s~240°/s (300°/s preset), Tilt 0,1°~160°/s (240°/s preset)
- 1 wejście/1 wyjście audio, 2 wejścia/1 wyjście alarmowe
- Obudowa IP66

### BCS-P-5622RWLSA



- Przetwornik 1/1.9" 2 Mpx CMOS
- Kompresja H.265/H264/MJPEG
- Obsługa trzech strumieni
- 60 kl./s przy 2 Mpx (1920×1080)
- Funkcje inteligentne, AutoTracking
- Funkcja poszerzonej dynamiki WDR (120dB)
- Obiektyw 6.2~143 mm, 22×
- Promiennik IR LED SMART – do 200 m
- Funkcje automatyki: 1024 presety, 16 tras (po 32 presety), 16 ścieżek
- Obrót 360° (nieskończony), Tilt -15° ~ +90°
- Prędkość obrotu Pan 0,1°/s~240°/s (300°/s preset), Tilt 0,1°~160°/s (240°/s preset)
- 1 wejście/1 wyjście audio, 2 wejścia/1 wyjście alarmowe
- SFP+10/100 Mbit/s
- Obudowa IP66

## BCS-P-5623RSAP-II



- Przetwornik 1/2.8" 2 Mpx CMOS
- Kompresja wideo H.264/MJPEG
- Obsługa trzech strumieni wideo
- 30 kl./s przy 2 Mpx (1920×1080)
- Funkcje inteligentne, AutoTracking
- Funkcja poszerzonej dynamiki DWDR
- Obiektyw 4.5~135 mm, 30×
- Promiennik IR LED SMART – do 100 m
- Funkcje automatyki: 255 presetów, 16 tras (po 32 presety), 16 ścieżek
- Obrót 360° (nieskończony), Tilt-15°~+90°
- Prędkość obrotu Pan 0,1°/s~240°/s (300°/s preset), Tilt 0,1°~160°/s (240°/s preset)
- 1 wejście/wyjście audio,
- 1 wejście/1 wyjście alarmowe
- PoE (IEEE 802,3at)
- Obudowa IP66

## BCS-P-5623RSA-II



- Przetwornik 1/3" 2 Mpx CMOS
- Kompresja wideo H.265/H.264/MJPEG
- Obsługa trzech strumieni wideo
- 30 kl./s przy 2 Mpx (1920×1080)
- Funkcje inteligentne, AutoTracking
- Funkcja poszerzonej dynamiki DWDR
- Obiektyw 4.5~135 mm, 30×
- Promiennik IR LED SMART – do 100 m
- Funkcje automatyki: 255 presetów, 16 tras (po 32 presety), 16 ścieżek
- Obrót 360° (nieskończony), Tilt-15°~+90°
- Funkcje inteligentne
- Prędkość obrotu Pan 0,1°/s~240°/s (300°/s preset), Tilt 0,1°~160°/s (240°/s preset)
- 1 wejście/wyjście audio,
- 1 wejście/1 wyjście alarmowe
- Obudowa IP66

## BCS-P-5621RSAP-II



- Przetwornik 1/3" 2 Mpx CMOS
- Kompresja wideo H.265/H.264/MJPEG
- Obsługa trzech strumieni wideo
- 30 kl./s przy 2 Mpx (1920×1080)
- Funkcje inteligentne, AutoTracking
- Funkcja poszerzonej dynamiki DWDR
- Obiektyw 5.2~104 mm, 20×
- Promiennik IR LED SMART – do 100 m
- Funkcje automatyki: 255 presetów, 16 tras (po 32 presety), 16 ścieżek
- Obrót 360° (nieskończony), Tilt-15°~+90°
- Funkcje inteligentne
- Prędkość obrotu Pan 0,1°/s~240°/s (300°/s preset), Tilt 0,1°~160°/s (240°/s preset)
- 1 wejście/wyjście audio,
- 1 wejście/1 wyjście alarmowe
- PoE (IEEE 802,3at)
- Obudowa IP66

## BCS-P-5621RSA-II



- Przetwornik 1/2.8" 2 Mpx CMOS
- Kompresja wideo H.264/MJPEG
- Obsługa trzech strumieni wideo
- 30 kl./s przy 2 Mpx (1920×1080)
- Funkcje inteligentne, AutoTracking
- Funkcja poszerzonej dynamiki DWDR
- Obiektyw 4.7~94 mm, 20×
- Promiennik IR LED SMART – do 100 m
- Funkcje automatyki: 255 presetów, 16 tras (po 32 presety), 16 ścieżek
- Obrót 360° (nieskończony), Tilt-15°~+90°
- Prędkość obrotu Pan 0,1°/s~240°/s (300°/s preset), Tilt 0,1°~160°/s (240°/s preset)
- 1 wejście/wyjście audio,
- 1 wejście/1 wyjście alarmowe
- Obudowa IP66

### BCS-P-5624RS-E



- Przetwornik 1/2.8" 2.0 Mpx CMOS
- Kompresja wideo H.265+/H.264+/MJPEG
- Obsługa trzech strumieni wideo
- 30 kl./s przy 2 Mpx (1920×1080)
- Funkcje inteligentne
- Funkcja poszerzonej dynamiki DWDR
- Obiektyw 4.5~148.5 mm, 33x
- Gniazdo karty microSD max. 128GB
- Promiennik IR LED SMART – do 150 m
- Funkcje automatyki: 1024 presetów, 16 tras, 16 ścieżek
- Funkcje AWB, AGC, BLC, HLC, ROI, EIS, ANR, Defog
- Obrót 360° (nieskończony), Tilt -15°~+90°
- Prędkość obrotu Pan 0,1°/s~300°/s (200°/s preset), Tilt 0,1°/s~80°/s (80°/s preset)
- 1 wej./1 wyj. audio, 1 wej./1 wyj. alarmowe
- Obudowa IP66

### BCS-P-5622RS-E



- Przetwornik 1/2.9" 2.0 Mpx CMOS
- Kompresja wideo Ultra H265/H.264/MJPEG
- Obsługa trzech strumieni wideo
- 30 kl./s przy 2 Mpx (1920×1080)
- Funkcje inteligentne
- Funkcja poszerzonej dynamiki DWDR
- Obiektyw 5.2~114.4 mm, 22x
- Gniazdo karty microSD max. 128GB
- Promiennik IR LED SMART – do 150 m
- Funkcje automatyki: 1024 presetów, 16 tras (po 32 presety), 16 ścieżek
- Funkcja HLC, BL, EIS, Defog, ROI, Korytarz
- Obrót 360° (nieskończony), Tilt -15°~+90°
- Prędkość obrotu Pan 0,1°/s~240°/s (300°/s preset), Tilt 0,1°/s~80°/s (80°/s preset)
- 1 wej./1 wyj. audio, 2 wej./1 wyj. alarmowe
- Obudowa IP66

### BCS-P-5623SA



- Przetwornik 1/2.8" 2 Mpx CMOS
- Kompresja wideo H.264/MJPEG
- Obsługa trzech strumieni wideo
- 30 kl./s przy 2 Mpx (1920×1080)
- Funkcja poszerzonej dynamiki DWDR
- Obiektyw 4.5~135 mm, 30x
- Funkcje automatyki: 255 presetów, 16 tras (po 32 presety), 16 ścieżek
- Obrót 360° (nieskończony), Tilt -15°~+90°
- Prędkość obrotu Pan 0,1°/s~400°/s (540°/s preset), Tilt 0,1°~240°/s (400°/s preset)
- 1 wejście/1 wyjście audio, 2 wejścia/1 wyjście alarmowe
- Obudowa IK10, IP67

### BCS-P-5622SA



- Przetwornik 1/2.8" 2 Mpx CMOS
- Kompresja wideo H.264/MJPEG
- Obsługa trzech strumieni wideo
- 30 kl./s przy 2 Mpx (1920×1080)
- Funkcja poszerzonej dynamiki DWDR
- Obiektyw 4.7~103 mm, 22x
- Funkcje automatyki: 255 presetów, 16 tras (po 32 presety), 16 ścieżek
- Obrót 360° (nieskończony), Tilt -15°~+90°
- Prędkość obrotu Pan 0,1°/s~400°/s (540°/s preset), Tilt 0,1°~240°/s (400°/s preset)
- 1 wejście/wyjście audio, 2 wejścia/1 wyjście alarmowe
- Obudowa IK10, IP67

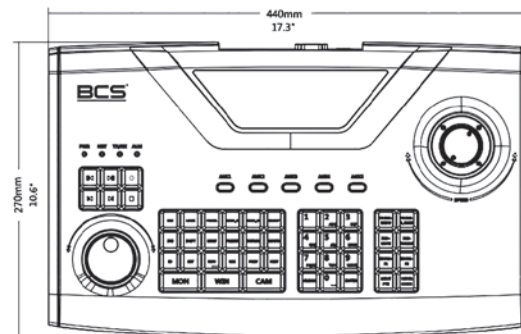
## BCS-P-KN

- Klawiatura sieciowa umożliwiająca obsługę rejestratorów z serii BCS POINT
- Wyświetlacz LCD
- 3 osiowy wolant z funkcją ENTER
- Zasilanie 12V DC, pobór mocy 5W
- Połączenie RJ-45



## BCS-P-KN-II

- Klawiatura sieciowa umożliwiająca obsługę urządzeń BCS POINT
- Wyświetlacz LCD
- 3 osiowy joystick z funkcją ENTER
- USB 2.0
- Zasilanie 12V DC, pobór mocy 5W
- RS232, RS-485



BCS-TQ7803IR3-G

BCS-TQ7803IR3-B



- Kamera 4w1: HDCVI/AHD/TVI/ANALOG
- Przetwornik 1/1.8" 8 Mpx OmniVision
- Rozdzielczość 3840x2160@15 kl./s
- Mechaniczny filtr podczerwieni
- Funkcje AGC, AWB, AES, BLC
- Cyfrowa redukcja szumów DNR
- Obiektyw motozoom 3.6~10 mm
- Promiennik podczerwieni do 50 m
- Obudowa zewnętrzna IP66
- Przełącznik systemów
- Wbudowany mikrofon, wyjście audio
- Zasilanie 12V DC (+/- 10%)
- BCS-TQ7803IR3-G – grafitowa obudowa
- BCS-TQ7803IR3-B – biała obudowa

**NOWOŚĆ**

## BCS-TQ7503IR3-G

### BCS-TQ7503IR3-B



WKRÓTKIE  
W OFERCJE



- System HDCVI/AHD/TVI/ANALOG
- Przetwornik 1/2.7" 5 Mpx PS OmniVision
- 20 kl./s przy 5 Mpx (2592×1944) AHD/TVI
- 25/30 kl./s przy 4 Mpx (2560×1440) CVI/AHD/TVI
- Obsługa ICR Dzień/Noc
- Funkcja poszerzonej dynamiki DWDR
- Cyfrowa redukcja szumów DNR
- Obiektyw motozoom 2.8-12 mm
- Wbudowany mikrofon, wyjście audio
- Promiennik podczerwieni do 50 m
- Obudowa IP66
- Zasilanie 12V DC
- BCS-TQ6503IR3-G – grafitowa obudowa
- BCS-TQ6503IR3-B – biała obudowa

## BCS-TQ7203IR3-G

### BCS-TQ7203IR3-B



WKRÓTKIE  
W OFERCJE



- System HDCVI/AHD/TVI/ANALOG
- Przetwornik 1/2.8" 2 Mpx SONY STARVIS
- 25/30 kl./s przy 2 Mpx (1920×1080) CVI/AHD/TVI
- Obsługa ICR Dzień/Noc
- Funkcja poszerzonej dynamiki WDR
- Cyfrowa redukcja szumów DNR
- Obiektyw motozoom 2.7-13.5 mm
- Promiennik podczerwieni do 50 m
- Wbudowany mikrofon, wyjście audio
- Obudowa IP66
- Zasilanie 12V DC
- BCS-DMQ6203IR3-G – grafitowa obudowa
- BCS-DMQ6203IR3-B – biała obudowa

## BCS-TQ6503IR3-G

### BCS-TQ6503IR3-B



- System HDCVI/AHD/TVI/ANALOG
- Przetwornik 1/2.7" 5 Mpx PS OmniVision
- 20 kl./s przy 5 Mpx (2592×1944) AHD/TVI
- 25/30 kl./s przy 4 Mpx (2560×1440) CVI/AHD/TVI
- Obsługa ICR Dzień/Noc
- Funkcja poszerzonej dynamiki DWDR
- Cyfrowa redukcja szumów DNR
- Obiektyw motozoom 2.8-12 mm
- Promiennik podczerwieni do 50 m
- Obudowa IP66
- Zasilanie 12V DC
- BCS-TQ6503IR3-G – grafitowa obudowa
- BCS-TQ6503IR3-B – biała obudowa

## BCS-TQE6500IR3-G

### BCS-TQE6500IR3-B



- System HDCVI/AHD/TVI/ANALOG
- Przetwornik 1/2.5" 5 Mpx SOI
- 20 kl./s przy 5 Mpx (2704×1950) AHD/TVI
- 25/30 kl./s przy 4 Mpx (2560×1440) CVI/AHD/TVI
- Obsługa ICR Dzień/Noc
- Funkcja poszerzonej dynamiki DWDR
- Cyfrowa redukcja szumów DNR
- Obiektyw 3.3-12 mm
- Promiennik podczerwieni do 50 m
- Obudowa IP66
- Zasilanie 12V DC
- BCS-TQE6500IR3-G – grafitowa obudowa
- BCS-TQE6500IR3-B – biała obudowa



### BCS-TQ6203IR3-G

### BCS-TQ6203IR3-B



- System HDCVI/AHD/TVI/ANALOG
- Przetwornik 1/2.8" 2 Mpx SONY STARVIS
- 25/30 kl./s przy 2 Mpx (1920×1080) CVI/AHD/TVI
- Obsługa ICR Dzień/Noc
- Funkcja poszerzonej dynamiki WDR
- Cyfrowa redukcja szumów DNR
- Obiektyw motozoom 2.7-13.5 mm
- Promiennik podczerwieni do 50 m
- Obudowa IP66
- Zasilanie 12V DC
- BCS-DMQ6203IR3-G – grafitowa obudowa
- BCS-DMQ6203IR3-B – biała obudowa



### BCS-TQ5803IR3-G

### BCS-TQ5803IR3-B



- Kamera 4w1: HDCVI/AHD/TVI/ANALOG
- Przetwornik 1/2.5" 8 Mpx SONY STARVIS
- Rozdzielczość 3840×2160@15 kl./s
- Mechaniczny filtr podczerwieni
- Funkcje AGC, AWB, AES
- Poszerzona dynamika obrazu WDR (120dB)
- Obiektyw motozoom 3.3~12 mm
- Promiennik podczerwieni do 50 m
- Obudowa zewnętrzna IP66
- Przełącznik systemów
- Zasilanie 12V DC (+/- 10%)
- BCS-TQ5803IR3-G – grafitowa obudowa
- BCS-TQ5803IR3-B – biała obudowa



### BCS-TQE6200IR3-G

### BCS-TQE6200IR3-B



- System HDCVI/AHD/TVI/ANALOG
- Przetwornik 1/2.9" 2 Mpx SONY
- 25/30 kl./s przy 2 Mpx (1920×1080) CVI/AHD/TVI
- Obsługa ICR Dzień/Noc
- Funkcja poszerzonej dynamiki DWDR
- Cyfrowa redukcja szumów DNR
- Obiektyw 2.8-12 mm
- Promiennik podczerwieni do 50 m
- Obudowa IP66
- Zasilanie 12V DC
- BCS-TQE6200IR3-G – grafitowa obudowa
- BCS-TQE6200IR3-B – biała obudowa



### BCS-TQ5503IR3-G

### BCS-TQ5503IR3-B



- System HDCVI/AHD/TVI/ANALOG
- Przetwornik 1/2.8" 5 Mpx SONY STARVIS
- 20 kl./s przy 5 Mpx (2592×1944) AHD/TVI
- 25/30 kl./s przy 4 Mpx (2560×1440) CVI/AHD/TVI
- Obsługa ICR Dzień/Noc
- Funkcja poszerzonej dynamiki DWDR
- Cyfrowa redukcja szumów DNR
- Obiektyw motozoom 2.8-13.5 mm
- Promiennik podczerwieni do 50 m
- Obudowa IP66
- Zasilanie 12V DC
- BCS-TQ5503IR3-G – grafitowa obudowa
- BCS-TQ5503IR3-B – biała obudowa



## BCS-TQE5500IR3-G

### BCS-TQE5500IR3-B



- System HDCVI/AHD/TVI/ANALOG
- Przetwornik 1/2.5" 5 Mpx S0I
- 20 kl./s przy 5 Mpx (2704×1950) AHD/TVI
- 25/30 kl./s przy 4 Mpx (2560×1440) CVI/AHD/TVI
- Obsługa ICR Dzień/Noc
- Funkcja poszerzonej dynamiki DWDR
- Cyfrowa redukcja szumów DNR
- Obiektyw 2.8-13.5 mm
- Promiennik podczerwieni do 50 m
- Obudowa IP66
- Zasilanie 12V DC
- BCS-TQE5500IR3-G – grafitowa obudowa
- BCS-TQE5500IR3-B – biała obudowa



## BCS-TQE5202IR3-G

### BCS-TQE5202IR3-B



- System HDCVI/AHD/TVI/ANALOG
- Przetwornik 1/2.7" 2 Mpx BRIGATES
- 25/30 kl./s przy 2 Mpx (1920×1080)
- Obsługa ICR Dzień/Noc
- Funkcja poszerzonej dynamiki D-WDR
- Cyfrowa redukcja szumów DNR
- Obiektyw motozoom 2.7-13.5 mm
- Promiennik podczerwieni do 50 m
- Obudowa IP66
- BCS-TQE5202IR3-B – biała obudowa
- Zasilanie 12V DC



## BCS-TQ5203IR3-G

### BCS-TQ5203IR3-B



- System HDCVI/AHD/TVI/ANALOG
- Przetwornik 1/2.8" 2 Mpx SONY STRAVIS
- 25/30 kl./s przy 2 Mpx (1920×1080)
- Obsługa ICR Dzień/Noc
- Funkcja poszerzonej dynamiki WDR (100 dB)
- Cyfrowa redukcja szumów DNR
- Obiektyw motozoom 2.7-13.5 mm
- Promiennik podczerwieni do 50 m
- Obudowa IP66
- BCS-TQ5203IR3-B – biała obudowa
- Zasilanie 12V DC



## BCS-TQE5200IR3-G

### BCS-TQE5200IR3-B



- System HDCVI/AHD/TVI/ANALOG
- Przetwornik 1/2.9" 2 Mpx SONY
- 25 kl./s przy 2 Mpx (1920×1080)
- Obsługa ICR Dzień/Noc
- Funkcja poszerzonej dynamiki D-WDR
- Obiektyw 2.8~13.5 mm/F1.2
- Promiennik podczerwieni do 50 m
- Obudowa IP66
- Biała obudowa BCS-TQE5200IR3-B
- Zasilanie 12V DC



### BCS-TQ4803IR3-G

### BCS-TQ4803IR3-B



- Kamera 4w1: HDCVI/AHD/TVI/ANALOG
- Przetwornik 1/1.8" 8 Mpx OmniVision
- Rozdzielczość 3840×2160@15 kl./s
- Mechaniczny filtr podczerwieni
- Funkcje AGC, AWB, AES, BLC
- Cyfrowa redukcja szumów DNR
- Obiektyw 3.6 mm
- Promiennik podczerwieni do 40 m
- Obudowa zewnętrzna IP66
- Przełącznik systemów
- Wbudowany mikrofon, wyjście audio
- Zasilanie 12V DC (+/- 10%)
- BCS-TQ4803IR3-G – grafitowa obudowa
- BCS-TQ4803IR3-B – biała obudowa



### BCS-TQE4500IR3-G

### BCS-TQE4500IR3-B



- Kamera 4w1: HDCVI/AHD/TVI/ANALOG
- Przetwornik 1/2.5" 5 Mpx S01
- Rozdzielczość 2592×1944@20 kl./s
- Mechaniczny filtr podczerwieni
- Funkcje AGC, AWB, AES, DWDR
- Cyfrowa redukcja szumów DNR
- Obiektyw 3.6 mm
- Promiennik podczerwieni do 40 m
- Obudowa zewnętrzna IP66
- Przełącznik systemów
- Zasilanie 12V DC (+/- 10%)
- BCS-TQE4500IR3-G – grafitowa obudowa
- BCS-TQE4500IR3-B – biała obudowa



### BCS-TQ4503IR3-G

### BCS-TQ4503IR3-B



- Kamera 4w1: HDCVI/AHD/TVI/ANALOG
- Przetwornik 1/2.8" 5 Mpx SONY STARVIS
- Rozdzielczość 2704×1950@20 kl./s
- Mechaniczny filtr podczerwieni
- Funkcje AGC, AWB, AES, DWDR
- Cyfrowa redukcja szumów DNR
- Obiektyw 2.8 mm
- Promiennik podczerwieni do 40 m
- Obudowa zewnętrzna IP66
- Przełącznik systemów
- Wbudowany mikrofon, wyjście audio
- Zasilanie 12V DC (+/- 10%)
- BCS-TQ4503IR3-G – grafitowa obudowa
- BCS-TQ4503IR3-B – biała obudowa



### BCS-TQ4203IR3-G

### BCS-TQ4203IR3-B



- Kamera 4w1: HDCVI/AHD/TVI/ANALOG
- Przetwornik 1/2.8" 2 Mpx SONY STARVIS
- Rozdzielczość 1080p@30 kl./s, 720p@60 kl./s
- Mechaniczny filtr podczerwieni
- Funkcje AGC, AWB, AES, Defog, BLC, HLC
- Poszerzona dynamika obrazu WDR (120dB)
- Obiektyw 2.8 mm
- Promiennik podczerwieni do 40 m
- Obudowa zewnętrzna IP66
- Przełącznik systemów
- Zasilanie 12V DC (+/- 10%)
- BCS-TQ4203IR3-G – grafitowa obudowa
- BCS-TQ4203IR3-B – biała obudowa



## BCS-TQE4200IR3-G

## BCS-TQE4200IR3-B



- Kamera 4w1: HDCVI/AHD/TVI/ANALOG
- Przetwornik 1/2.9" 2 Mpx SONY
- Rozdzielczość 1080p@30 kl./s
- Mechaniczny filtr podczerwieni
- Funkcje AGC, AWB, AES, DWDR
- Cyfrowa redukcja szumów DNR
- Obiektyw 2.8 mm
- Promiennik podczerwieni do 40 m
- Obudowa zewnętrzna IP66
- Przełącznik systemów
- Zasilanie 12V DC (+/- 10%)
- BCS-TQE4200IR3-G – grafitowa obudowa
- BCS-TQE4200IR3-B – biała obudowa



## BCS-TQ3503IR3-G

## BCS-TQ3503IR3-B



- System HDCVI/AHD/TVI/ANALOG
- Przetwornik 1/2.7" 5 Mpx SONY STARVIS
- 20 kl./s przy 5 Mpx (2592×1944) AHD/TVI
- 25/30 kl./s przy 4 Mpx (2560×1440) CVI/AHD/TVI
- Obsługa ICR Dzień/Noc
- Funkcja poszerzonej dynamiki DWDR
- Cyfrowa redukcja szumów DNR
- Obiektyw motozoom 2.8-13.5 mm
- Promiennik podczerwieni do 40 m
- Obudowa IP66
- Zasilanie 12V DC
- BCS-TQ3503IR3-G – grafitowa obudowa
- BCS-TQ3503IR3-B – biała obudowa



## BCS-TQ3803IR3-G

## BCS-TQ3803IR3-B



- Kamera 4w1: HDCVI/AHD/TVI/ANALOG
- Przetwornik 1/2.5" 8 Mpx SONY STARVIS
- Rozdzielczość 3840×2160@15 kl./s
- Mechaniczny filtr podczerwieni
- Funkcje AGC, AWB, AES
- Poszerzona dynamika obrazu WDR (120dB)
- Obiektyw 3.6 mm
- Promiennik podczerwieni do 40 m
- Obudowa zewnętrzna IP66
- Przełącznik systemów
- Zasilanie 12V DC (+/- 10%)
- BCS-TQ3803IR3-G – grafitowa obudowa
- BCS-TQ3803IR3-B – biała obudowa



## BCS-TQE3500IR3-G

## BCS-TQE3500IR3-B



- System HDCVI/AHD/TVI/ANALOG
- Przetwornik 1/2.5" 5 Mpx SOI
- 20 kl./s przy 5 Mpx (2704×1950) AHD/TVI
- 25/30 kl./s przy 4 Mpx (2560×1440) CVI/AHD/TVI
- Obsługa ICR Dzień/Noc
- Funkcja poszerzonej dynamiki DWDR
- Cyfrowa redukcja szumów DNR
- Obiektyw 2.8 mm
- Promiennik podczerwieni do 40 m
- Obudowa IP66
- Zasilanie 12V DC
- BCS-TQE3500IR3-G – grafitowa obudowa
- BCS-TQE3500IR3-B – biała obudowa



### BCS-TQ3203IR3-G

### BCS-TQ3203IR3-B



- System HDCVI/AHD/TVI/ANALOG
- Przetwornik 1/2.8" 2 Mpx SONY STRAVIS
- 25/30 kl./s przy 2 Mpx (1920×1080)
- Obsługa ICR Dzień/Noc
- Funkcja poszerzonej dynamiki WDR (100 dB)
- Cyfrowa redukcja szumów DNR
- Obiektyw 2.8 mm/F1.3
- Promiennik podczerwieni do 40 m
- Obudowa IP66
- BCS-TQ3203IR3-B – biała obudowa
- Zasilanie 12V DC



### BCS-TQ8504IR3-G

### BCS-TQ8504IR3-B



- System HDCVI/AHD/TVI/ANALOG
- Przetwornik 1/2.7" 5 Mpx OmniVision
- 20 kl./s przy 5 Mpx (2592×1944) AHD/TVI
- 25/30 kl./s przy 4 Mpx (2560×1440) CVI/AHD/TVI
- Obsługa ICR Dzień/Noc
- Funkcja poszerzonej dynamiki DWDR
- Cyfrowa redukcja szumów DNR
- Obiektyw motozoom 5-50 mm
- Promiennik podczerwieni do 70 m
- Obudowa IP66
- Zasilanie 12V DC
- BCS-TQ8504IR3-G – grafitowa obudowa
- BCS-TQ8504IR3-B – biała obudowa



### BCS-TQE3200IR3-G

### BCS-TQE3200IR3-B



- System HDCVI/AHD/TVI/ANALOG
- Przetwornik 1/2.9" 2 Mpx SONY
- 25 kl./s przy 2 Mpx (1920×1080)
- Obsługa ICR Dzień/Noc
- Funkcja poszerzonej dynamiki D-WDR
- Obiektyw 3.6 mm/F2.0
- Promiennik podczerwieni do 40 m
- Obudowa IP66
- Biała obudowa BCS-TQE3200IR3-B
- Zasilanie 12V DC



### BCS-TQE8204IR3-G

### BCS-TQE8204IR3-B



- System HDCVI/AHD/TVI/ANALOG
- Przetwornik 1/2.9" 2 Mpx SONY
- 25/30 kl./s przy 2 Mpx (1920×1080) CVI/AHD/TVI
- Obsługa ICR Dzień/Noc
- Funkcja poszerzonej dynamiki DWDR
- Cyfrowa redukcja szumów DNR
- Obiektyw 5-50 mm
- Promiennik podczerwieni do 70 m
- Obudowa IP66
- Zasilanie 12V DC
- BCS-TQE8204IR3-G – grafitowa obudowa
- BCS-TQE8204IR3-B – biała obudowa



**BCS-DMQ4803IR3-G**

**BCS-DMQ4803IR3-B**



- Kamera 4w1: HDCVI/AHD/TVI/ANALOG
- Przetwornik 1/1.8" 8 Mpx OmniVision
- Rozdzielczość 3840×2160@15 kl./s
- Mechaniczny filtr podczerwieni
- Funkcje AGC, AWB, AES, BLC
- Cyfrowa redukcja szumów DNR
- Obiektyw motozoom 3.6~10 mm
- Promiennik podczerwieni do 40 m
- Obudowa zewnętrzna IP66
- Przełącznik systemów
- Zasilanie 12V DC (+/- 10%)
- BCS-DMQ4803IR3-G – grafitowa obudowa
- BCS-DMQ4803IR3-B – biała obudowa



### BCS-DMQ4503IR3-G

### BCS-DMQ4503IR3-B



- System HDCVI/AHD/TVI/ANALOG
- Przetwornik 1/2.7" 5 Mpx OmniVision
- 20 kl./s przy 5 Mpx (2592×1944) AHD/TVI
- 25/30 kl./s przy 4 Mpx (2560×1440) CVI/AHD/TVI
- Obsługa ICR Dzień/Noc
- Funkcja poszerzonej dynamiki DWDR
- Cyfrowa redukcja szumów DNR
- Obiektyw motozoom 2.8-12 mm
- Promiennik podczerwieni do 40 m
- Obudowa IP65
- Zasilanie 12V DC
- BCS-DMQ4503IR3-G – grafitowa obudowa
- BCS-DMQ4503IR3-B – biała obudowa



### BCS-DMQ4203IR3-G

### BCS-DMQ4203IR3-B



- System HDCVI/AHD/TVI/ANALOG
- Przetwornik 1/2.8" 2 Mpx SONY STARVIS
- 25/30 kl./s przy 2 Mpx (1920×1080) CVI/AHD/TVI
- Obsługa ICR Dzień/Noc
- Funkcja poszerzonej dynamiki WDR
- Cyfrowa redukcja szumów DNR
- Obiektyw motozoom 2.7-13.5 mm
- Promiennik podczerwieni do 40 m
- Obudowa IP65
- Zasilanie 12V DC
- BCS-DMQ4203IR3-G – grafitowa obudowa
- BCS-DMQ4203IR3-B – biała obudowa



### BCS-DMQE4500IR3-G

### BCS-DMQE4500IR3-B



- System HDCVI/AHD/TVI/ANALOG
- Przetwornik 1/2.5" 5 Mpx SMI
- 20 kl./s przy 5 Mpx (2704×1950) AHD/TVI
- 25/30 kl./s przy 4 Mpx (2560×1440) CVI/AHD/TVI
- Obsługa ICR Dzień/Noc
- Funkcja poszerzonej dynamiki DWDR
- Cyfrowa redukcja szumów DNR
- Obiektyw 3.3-12 mm
- Promiennik podczerwieni do 40 m
- Obudowa IP65
- Zasilanie 12V DC
- BCS-DMQE4500IR3-G – grafitowa obudowa
- BCS-DMQE4500IR3-B – biała obudowa



### BCS-DMQE4200IR3-G

### BCS-DMQE4200IR3-B



- System HDCVI/AHD/TVI/ANALOG
- Przetwornik 1/2.9" 2 Mpx SONY
- 25/30 kl./s przy 2 Mpx (1920×1080) CVI/AHD/TVI
- Obsługa ICR Dzień/Noc
- Funkcja poszerzonej dynamiki DWDR
- Cyfrowa redukcja szumów DNR
- Obiektyw 2.8-12 mm
- Promiennik podczerwieni do 40 m
- Obudowa IP65
- Zasilanie 12V DC
- BCS-DMQE4200IR3-G – grafitowa obudowa
- BCS-DMQE4200IR3-B – biała obudowa



## BCS-DMQ3803IR3-G

### BCS-DMQ3803IR3-B



- Kamera 4w1: HDCVI/AHD/TVI/ANALOG
- Przetwornik 1/2.5" 8 Mpx SONY STARVIS
- Rozdzielczość 3840x2160@15 kl./s
- Mechaniczny filtr podczerwieni
- Funkcje AGC, AWB, AES
- Poszerzona dynamika obrazu WDR (120dB)
- Obiektyw motozoom 3.3~12 mm
- Promiennik podczerwieni do 40 m
- Obudowa zewnętrzna IP66
- Przełącznik systemów
- Zasilanie 12V DC (+/- 10%)
- BCS-DMQ3803IR3-G – grafitowa obudowa
- BCS-DMQ3803IR3-B – biała obudowa



## BCS-DMQ3503IR3-G

### BCS-DMQ3503IR3-B



- System HDCVI/AHD/TVI/ANALOG
- Przetwornik 1/2.7" 5 Mpx SONY STARVIS
- 20 kl./s przy 5 Mpx (2592x1944) AHD/TVI
- 25/30 kl./s przy 4 Mpx (2560x1440) CVI/AHD/TVI
- Obsługa ICR Dzień/Noc
- Funkcja poszerzonej dynamiki DWDR
- Cyfrowa redukcja szumów DNR
- Obiektyw motozoom 2.8-13.5 mm
- Promiennik podczerwieni do 40 m
- Obudowa IP65
- Zasilanie 12V DC
- BCS-DMQ3503IR3-G – grafitowa obudowa
- BCS-DMQ3503IR3-B – biała obudowa



## BCS-DMQE3500IR3-G

### BCS-DMQE3500IR3-B



- System HDCVI/AHD/TVI/ANALOG
- Przetwornik 1/2.5" 5 Mpx SOI
- 20 kl./s przy 5 Mpx (2704x1950) AHD/TVI
- 25/30 kl./s przy 4 Mpx (2560x1440) CVI/AHD/TVI
- Obsługa ICR Dzień/Noc
- Funkcja poszerzonej dynamiki DWDR
- Cyfrowa redukcja szumów DNR
- Obiektyw 2.8-13.5 mm
- Promiennik podczerwieni do 40 m
- Obudowa IP65
- Zasilanie 12V DC
- BCS-DMQE3500IR3-G – grafitowa obudowa
- BCS-DMQE3500IR3-B – biała obudowa



## BCS-DMQ3203IR3-G

### BCS-DMQ3203IR3-B



- System HDCVI/AHD/TVI/ANALOG
- Przetwornik 1/2.8" 2 Mpx PS SONY STRAVIS
- 25/30 kl./s przy 2 Mpx (1920x1080)
- Obsługa ICR Dzień/Noc
- Funkcja poszerzonej dynamiki WDR (120 dB)
- Cyfrowa redukcja szumów DNR
- Obiektyw motozoom 2.7-13.5 mm
- Promiennik podczerwieni do 40 m
- Obudowa IP66
- BCS-DMQ3203IR3-B – biała obudowa
- Zasilanie 12V DC





### BCS-DMQE3202IR3-G BCS-DMQE3202IR3-B



- System HDCVI/AHD/TVI/ANALOG
- Przetwornik 1/2.7" 2 Mpx BRIGATES
- 25/30 kl./s przy 2 Mpx (1920×1080)
- Obsługa ICR Dzień/Noc
- Funkcja poszerzonej dynamiki D-WDR
- Cyfrowa redukcja szumów DNR
- Obiektyw motozoom 2.7-13.5 mm
- Promiennik podczerwieni do 40 m
- Obudowa IP66
- BCS-DMQE3202IR3-B – biała obudowa
- Zasilanie 12V DC



### BCS-DMQ2803IR3-G BCS-DMQ2803IR3-B



- Kamera 4w1: HDCVI/AHD/TVI/ANALOG
- Przetwornik 1/1.8" 8 Mpx OmniVision
- Rozdzielczość 3840×2160@15 kl./s
- Mechaniczny filtr podczerwieni
- Funkcje AGC, AWB, AES, BLC
- Cyfrowa redukcja szumów DNR
- Obiektyw 3.6 mm
- Promiennik podczerwieni do 30 m
- Obudowa zewnętrzna IP66
- Przełącznik systemów
- Zasilanie 12V DC (+/- 10%)
- BCS-DMQ2803IR3-G – grafitowa obudowa
- BCS-DMQ2803IR3-B – biała obudowa



### BCS-DMQE3200IR3-G BCS-DMQE3200IR3-B



- System HDCVI/AHD/TVI/ANALOG
- Przetwornik 1/2.9" 2 Mpx SONY
- 25 kl./s przy 2 Mpx (1920×1080)
- Obsługa ICR Dzień/Noc
- Funkcja poszerzonej dynamiki D-WDR
- Obiektyw 2.8~13.5 mm/F2.0
- Promiennik podczerwieni do 40 m
- Obudowa IP66
- Biała obudowa BCS-DMQE3200IR3-B
- Zasilanie 12V DC



### BCS-DMQ2503IR3-G BCS-DMQ2503IR3-B



- System HDCVI/AHD/TVI/ANALOG
- Przetwornik 1/2.7" 5 Mpx OmniVision
- 20 kl./s przy 5 Mpx (2592×1944) AHD/TVI
- 25/30 kl./s przy 4 Mpx (2560×1440) CVI/AHD/TVI
- Obsługa ICR Dzień/Noc
- Funkcja poszerzonej dynamiki DWDR
- Cyfrowa redukcja szumów DNR
- Obiektyw 2.8 mm
- Promiennik podczerwieni do 30 m
- Obudowa IP65
- Zasilanie 12V DC
- BCS-DMQ2503IR3-G – grafitowa obudowa
- BCS-DMQ2503IR3-B – biała obudowa



## BCS-DMQE2500IR3-G

### BCS-DMQE2500IR3-B



- System HDCVI/AHD/TVI/ANALOG
- Przetwornik 1/2.5" 5 Mpx SOI
- 20 kl./s przy 5 Mpx (2704×1950) AHD/TVI
- 25/30 kl./s przy 4 Mpx (2560×1440) CVI/AHD/TVI
- Obsługa ICR Dzień/Noc
- Funkcja poszerzonej dynamiki DWDR
- Cyfrowa redukcja szumów DNR
- Obiektyw 3.6 mm
- Promiennik podczerwieni do 30 m
- Obudowa IP65
- Zasilanie 12V DC
- BCS-DMQE2500IR3-G – grafitowa obudowa
- BCS-DMQE2500IR3-B – biała obudowa



## BCS-DMQ2203IR3-G

### BCS-DMQ2203IR3-B



- System HDCVI/AHD/TVI/ANALOG
- Przetwornik 1/2.8" 2 Mpx SONY STARVIS
- 25/30 kl./s przy 2 Mpx (1920×1080) CVI/AHD/TVI
- Obsługa ICR Dzień/Noc
- Funkcja poszerzonej dynamiki WDR
- Cyfrowa redukcja szumów DNR
- Obiektyw 2.8 mm
- Promiennik podczerwieni do 30 m
- Obudowa IP65
- Zasilanie 12V DC
- BCS-DMQ2203IR3-G – grafitowa obudowa
- BCS-DMQ2203IR3-B – biała obudowa



## BCS-DMQE2200IR3-G

### BCS-DMQE2200IR3-B



- System HDCVI/AHD/TVI/ANALOG
- Przetwornik 1/2.9" 2 Mpx SONY
- 25/30 kl./s przy 2 Mpx (1920×1080) CVI/AHD/TVI
- Obsługa ICR Dzień/Noc
- Funkcja poszerzonej dynamiki DWDR
- Cyfrowa redukcja szumów DNR
- Obiektyw 2.8 mm
- Promiennik podczerwieni do 30 m
- Obudowa IP65
- Zasilanie 12V DC
- BCS-DMQE2200IR3-G – grafitowa obudowa
- BCS-DMQE2200IR3-B – biała obudowa



## BCS-DMQ1803IR3-G

### BCS-DMQ1803IR3-B



- Kamera 4w1: HDCVI/AHD/TVI/ANALOG
- Przetwornik 1/2.5" 8 Mpx SONY STARVIS
- Rozdzielczość 3840×2160@15 kl./s
- Mechaniczny filtr podczerwieni
- Funkcje AGC, AWB, AES
- Poszerzona dynamika obrazu WDR (120dB)
- Obiektyw 3.6 mm
- Promiennik podczerwieni do 30 m
- Obudowa zewnętrzna IP66
- Przełącznik systemów
- Zasilanie 12V DC (+/- 10%)
- BCS-DMQ1803IR3-G – grafitowa obudowa
- BCS-DMQ1803IR3-B – biała obudowa



### BCS-DMQ1503IR3-G BCS-DMQ1503IR3-B



- System HDCVI/AHD/TVI/ANALOG
- Przetwornik 1/2.7" 5 Mpx SONY STARVIS
- 20 kl./s przy 5 Mpx (2592×1944) AHD/TVI
- 25/30 kl./s przy 4 Mpx (2560×1440) CVI/AHD/TVI
- Obsługa ICR Dzień/Noc
- Funkcja poszerzonej dynamiki DWDR
- Cyfrowa redukcja szumów DNR
- Obiektyw motozoom 2.8 mm
- Promiennik podczerwieni do 30 m
- Obudowa IP65
- Zasilanie 12V DC
- BCS-DMQ1503IR3-G – grafitowa obudowa
- BCS-DMQ1503IR3-B – biała obudowa



### BCS-DMQ1203IR3-G BCS-DMQ1203IR3-B



- System HDCVI/AHD/TVI/ANALOG
- Przetwornik 1/2.8" 2 Mpx SONY STRAVIS
- 25/30 kl./s przy 2 Mpx (1920×1080)
- Obsługa ICR Dzień/Noc
- Funkcja poszerzonej dynamiki WDR (100 dB)
- Cyfrowa redukcja szumów DNR
- Obiektyw 2.8 mm/F1.3
- Promiennik podczerwieni do 30 m
- Obudowa IP66
- BCS-DMQ1203IR3-B – biała obudowa
- Zasilanie 12V DC



### BCS-DMQE1500IR3-G BCS-DMQE1500IR3-B



- System HDCVI/AHD/TVI/ANALOG
- Przetwornik 1/2.5" 5 Mpx S0I
- 20 kl./s przy 5 Mpx (2704×1950) AHD/TVI
- 25/30 kl./s przy 4 Mpx (2560×1440) CVI/AHD/TVI
- Obsługa ICR Dzień/Noc
- Funkcja poszerzonej dynamiki DWDR
- Cyfrowa redukcja szumów DNR
- Obiektyw 3.6 mm
- Promiennik podczerwieni do 30 m
- Obudowa IP65
- Zasilanie 12V DC
- BCS-DMQE1500IR3-G – grafitowa obudowa
- BCS-DMQE1500IR3-B – biała obudowa



### BCS-DMQE1200IR3-G BCS-DMQE1200IR3-B



- System HDCVI/AHD/TVI/ANALOG
- Przetwornik 1/2.9" 2 Mpx SONY
- 25 kl./s przy 2 Mpx (1920×1080)
- Obsługa ICR Dzień/Noc
- Funkcja poszerzonej dynamiki D-WDR
- Obiektyw 3.6 mm/F2.0
- Promiennik podczerwieni do 30 m
- Obudowa IP66
- Biała obudowa BCS-DMQE1200IR3-B
- Zasilanie 12V DC





**BCS<sup>®</sup>**

*dla profesjonalistów*

## BCS-P-CMNVR16-4KR



**16**  
DYSKÓW

- Platforma zarządzająca VMS oparta na systemie Linux
- Możliwość podłączenia 1000 urządzeń lub 2000 kanałów, urządzenia ONVIF 200
- Ilość użytkowników online: 300
- Kompresja H.265/H.264
- 2 wyjścia HDMI 4K, 1 wyjście VGA
- Możliwość rozbudowy o dodatkowe karty dekodujące (4 HDMI/6 HDMI)
- Obsługa 16 dysków SATA II do 128TB (całość)  
HotSwap RAID 0, RAID 1, RAID 5, RAID 6, RAID 10, RAID 50, RAID 60
- 4 porty USB 3.0, 2× miniSAS
- Sieć: 4× RJ-45 (100M/1000 Mbit/s), 2× SFP (1000 Mbit/s)
- Pasma bitrate wejścia/wyjścia: 512 Mbps/384 Mbps
- Opcja zasilania redundantnego
- Web serwer, obsługa przez CMS BCS Manager, aplikacja mobilna (Android, iOS), P2P

## BCS-P-NVR12816-4KR BCS-P-NVR6416-4KR



**128** **64** **16**  
KANAŁY KANAŁY DYSKÓW

- Nagrywanie do 128/64 kamer IP max. 12 Mpx
- Kompresja H.264/H.265
- Możliwość zainstalowania dwóch kart wideo, max. do 12 HDMI (razem 14 HDMI)
- Jednoczesna praca wyjść HDMI1/VGA
- Wyjście HDMI2 z rozdzielczością 4K
- Zaawansowana wideo detekcja: detekcja ruchu, zasłonięcie, zanik obrazu
- RAID1, RAID5, opcja zasilania redundantnego
- Obsługa 16 dysków SATA II do 128TB (całość)
- 4 porty USB (2× USB 2.0, 2× USB 3.0)
- Sieć: 4× RJ-45 (100/1000 Mbit/s) 2× SFP (1000 Mbit/s)
- Pasma Bitrate wejścia/wyjścia 128 Ch: 512/384 Mbps
- Pasma Bitrate wejścia/wyjścia 64 Ch: 384/384 Mbps
- Web serwer, obsługa przez CMS-BCS Manager, aplikacja mobilna (Android, iOS), P2P

Opcjonalne wyposażenie  
zasilacz redundantny



Opcjonalne wyposażenie  
karta dekodująca

## BCS-P-NVR3208-4KR-II

## BCS-P-NVR6408-4KR-II



- Nagrywanie do 64/32 kamer IP max. 12 Mpx
- Kompresja wideo Ultra H.265/H.264/MJPEG
- Jednoczesna praca wyjść HDMI1/VGA
- Wyjście HDMI2 z rozdzielczością 4K
- Zaawansowana wideo detekcja: detekcja ruchu, zasłonięcie, zanik obrazu
- Tryb fisheye
- Obsługa 8 dysków SATA II do 64TB (całość)
- RAID0, RAID1, RAID5, RAID6, RAID10
- 3 porty USB (2× USB 2.0, 1× USB 3.0)
- Sieć: 2× RJ-45 (10/100/1000 Mbit/s)
- Pasma Bitrate wejścia/wyjścia 64 Ch: 320/320 Mbps
- Pasma Bitrate wejścia/wyjścia 32 Ch: 320/320 Mbps
- Web serwer, obsługa przez CMS-BCS Manager, aplikacja mobilna (Android, iOS), P2P

64

KANALEY

32

KANALEY

8

DYSKÓW

## BCS-P-NVR3204-4K-II

## BCS-P-NVR1604-4K-II



- Nagrywanie do 32/16 kamer IP max. 12 Mpx
- Kompresja H.264/H.265
- Jednoczesna praca wyjść HDMI1/VGA
- Wyjście HDMI2 z rozdzielczością 4K
- Zaawansowana wideo detekcja: detekcja ruchu, zasłonięcie, zanik obrazu
- Tryb fisheye
- Obsługa 4 dysków SATA II do 32TB (całość)
- 3 porty USB (2× USB 2.0, 1× USB 3.0)
- Sieć: 2× RJ-45 (10/100/1000 Mbit/s)
- Pasma Bitrate wejścia/wyjścia 32 Ch: 320/320 Mbps
- Pasma Bitrate wejścia/wyjścia 16 Ch: 160/320 Mbps
- Web serwer, obsługa przez CMS-BCS Manager, aplikacja mobilna (Android, iOS), P2P

32

KANALÓW

16

KANALÓW

4

DYSKI

## BCS-P-NVR6408-4K-II

## BCS-P-NVR3208-4K-II



- Nagrywanie do 64/32 kamer IP max. 12 Mpx
- Kompresja H.264/H.265
- Jednoczesna praca wyjść HDMI1/VGA
- Wyjście HDMI2 z rozdzielczością 4K
- Zaawansowana wideo detekcja: detekcja ruchu, zasłonięcie, zanik obrazu
- Tryb fisheye (tylko BCS-P-NVR6408-4K-II)
- Obsługa 8 dysków SATA II do 64TB (całość)
- 3 porty USB (2× USB 2.0, 1× USB 3.0)
- Sieć: 2× RJ-45 (10/100/1000 Mbit/s)
- Pasma Bitrate wejścia/wyjścia 64 Ch: 320/320 Mbps
- Pasma Bitrate wejścia/wyjścia 32 Ch: 320/320 Mbps
- Web serwer, obsługa przez CMS-BCS Manager, aplikacja mobilna (Android, iOS), P2P

64

KANALEY

32

KANALEY

8

DYSKÓW

## BCS-P-NVR1604-4K-16P



- Nagrywanie do 16 kamer IP max. 12 Mpx
- Kompresja H.264/H.265
- Jednoczesna praca wyjść HDMI1/VGA
- Wyjście HDMI2 z rozdzielczością 4K
- Zaawansowana wideo detekcja, detekcja ruchu, zasłonięcie, zanik obrazu
- Obsługa 4 dysków SATA II do 32TB (całość)
- 3 porty USB (2× USB 2.0, 1× USB 3.0)
- Sieć: 1× RJ-45 (10/100/1000 Mbit/s)
- Pasma Bitrate wejścia/wyjścia 16 Ch: 160/320 Mbps
- Wbudowany 16 portowy switch PoE 802.3at (16P)
- Web serwer, obsługa przez CMS-BCS Manager, aplikacja mobilna (Android, iOS), P2P

16

KANALÓW

4

DYSKI



## BCS-P-NVR1602-4K-16P-II



- Nagrywanie do 16 kamer IP max. 12 Mpx
- Kompresja H.264/H.265
- Jednoczesna praca wyjść HDMI1/VGA
- Wyjście HDMI z rozdzielczością 4K
- Zaawansowana wideo detekcja: detekcja ruchu, zasłonięcie, zanik obrazu
- Tryb fisheye
- Obsługa 2 dysków SATA II do 16TB (całość)
- 2 porty USB (1× USB 2.0, 1× USB 3.0)
- Sieć: 1× RJ-45 (10/100/1000 Mbit/s)
- Pasma Bitrate wejścia/wyjścia 16 Ch: 160/320 Mbps
- Wbudowany 16 portowy switch PoE 802.3at (16P)
- Wbudowany 8 portowy switch PoE 802.3at (8P)
- Web serwer, obsługa przez CMS-BCS Manager, aplikacja mobilna (Android, iOS), P2P

**16**  
KANALÓW

**2**  
DYSKI

## BCS-P-NVR0902-4K-II



- Nagrywanie do 9 kamer IP max. 12 Mpx
- Kompresja H.264/H.265
- Jednoczesna praca wyjść HDMI1/VGA
- Wyjście HDMI z rozdzielczością 4K
- Zaawansowana wideo detekcja: detekcja ruchu, zasłonięcie, zanik obrazu
- Tryb fisheye
- Obsługa 2 dysków SATA II do 16TB (całość)
- 3 porty USB (2× USB 2.0, 1× USB 3.0)
- Sieć: 2× RJ-45 (10/100/1000 Mbit/s)
- Pasma Bitrate wejścia/wyjścia 9 Ch: 90/180 Mbps
- Web serwer, obsługa przez CMS-BCS Manager, aplikacja mobilna (Android, iOS), P2P

**9**  
KANALÓW

**2**  
DYSKI

## BCS-P-NVR1602-4K-II



- Nagrywanie do 16 kamer IP max. 12 Mpx
- Kompresja H.264/H.265
- Jednoczesna praca wyjść HDMI1/VGA
- Wyjście HDMI z rozdzielczością 4K
- Zaawansowana wideo detekcja: detekcja ruchu, zasłonięcie, zanik obrazu
- Tryb fisheye
- Obsługa 2 dysków SATA II do 16TB (całość)
- 3 porty USB (2× USB 2.0, 1× USB 3.0)
- Sieć: 2× RJ-45 (10/100/1000 Mbit/s)
- Pasma Bitrate wejścia/wyjścia 16 Ch: 160/320 Mbps
- Web serwer, obsługa przez CMS-BCS Manager, aplikacja mobilna (Android, iOS), P2P

**16**  
KANALÓW

**2**  
DYSKI

## BCS-P-NVR0802-4K-8P-II



- Nagrywanie do 8 kamer IP max. 12 Mpx
- Kompresja wideo Ultra H265/H.264
- Jednoczesna praca wyjść HDMI1/VGA
- Wyjście HDMI z rozdzielczością 4K
- Zaawansowana wideo detekcja: detekcja ruchu, zasłonięcie, zanik obrazu
- Tryb fisheye
- Obsługa 2 dysków SATA II do 16TB (całość)
- 2 porty USB (1× USB 2.0, 1× USB 3.0)
- Sieć: 1× RJ-45 (10/100/1000 Mbit/s)
- Pasma bitrate wejścia/wyjścia: 8 Ch: 80/160 Mbps
- Wbudowany 8 portowy switch PoE 802.3at (8P)
- Web serwer, obsługa przez CMS-BCS Manager, aplikacja mobilna (Android, iOS) P2P

**8**  
KANALÓW

**2**  
DYSKI



## BCS-P-NVR1601-4K



- Nagrywanie do 16 kamer IP max. 8 Mpx
- Kompresja H.264/H.265
- Jednoczesna praca wyjść HDMI1/VGA
- Wyjście HDMI z rozdzielczością 4K
- Zaawansowana wideo detekcja: detekcja ruchu, zasłonięcie, zanik obrazu
- Obsługa 1 dysku SATA II do 6TB
- 3 porty USB 2.0
- Sieć: 1× RJ-45 (10/100 Mbit/s)
- Pasma Bitrate wejścia/wyjścia 16 Ch: 80/80 Mbps
- Web serwer, obsługa przez CMS-BCS Manager, aplikacja mobilna (Android, iOS), P2P

**16**  
KANALÓW

**1**  
DYSK

## BCS-P-NVR0401-4K

## BCS-P-NVR0401-4K-4P



- Nagrywanie do 4 kamer IP max. 8 Mpx
- Kompresja H.264/H.265
- Jednoczesna praca wyjść HDMI1/VGA
- Wyjście HDMI z rozdzielczością 4K
- Zaawansowana wideo detekcja: detekcja ruchu, zasłonięcie, zanik obrazu
- Obsługa 1 dysku SATA II do 6TB
- 3 porty USB 2.0
- Sieć: 1× RJ-45 (10/100 Mbit/s)
- Pasma Bitrate wejścia/wyjścia 4 Ch: 40/64 Mbps
- Wbudowany 4 portowy switch PoE 802.3at (4P)
- Web serwer, obsługa przez CMS-BCS Manager, aplikacja mobilna (Android, iOS), P2P

**4**  
KANALY

**1**  
DYSK

## BCS-P-NVR0801-4K

## BCS-P-NVR0801-4K-8P



- Nagrywanie do 8 kamer IP max. 8 Mpx
- Kompresja H.264/H.265
- Jednoczesna praca wyjść HDMI1/VGA
- Wyjście HDMI z rozdzielczością 4K
- Zaawansowana wideo detekcja: detekcja ruchu, zasłonięcie, zanik obrazu
- Obsługa 1 dysku SATA II do 6TB
- 3 porty USB 2.0
- Sieć: 1× RJ-45 (10/100 Mbit/s)
- Pasma Bitrate wejścia/wyjścia 8 Ch: 60/64 Mbps
- Wbudowany 8 portowy switch PoE 802.3at (8P)
- Web serwer, obsługa przez CMS-BCS Manager, aplikacja mobilna (Android, iOS), P2P

**8**  
KANALÓW

**1**  
DYSK

## BCS-P-SNVR1601-4K-8P



- Nagrywanie do 16 kamer IP max. 8 Mpx
- Kompresja H.264/H.265
- Jednoczesna praca wyjść HDMI1/VGA
- Wyjście HDMI z rozdzielczością 4K
- Zaawansowana wideo detekcja: detekcja ruchu, zasłonięcie, zanik obrazu
- Obsługa 1 dysku SATA II do 6TB
- 2 porty USB 2.0
- Sieć: 1× RJ-45 (10/100 Mbit/s)
- Pasma Bitrate wejścia/wyjścia 16 Ch: 60/80 Mbps
- Wbudowany 8 portowy switch PoE 802.3at
- Web serwer, obsługa przez CMS-BCS Manager, aplikacja mobilna (Android, iOS), P2P

**16**  
KANALÓW

**1**  
DYSK





## BCS-P-SNVR0801-4K-8P

## BCS-P-SNVR0401-4K-4P



- Nagrywanie do 8/4 kamer IP max. 8 Mpx
- Kompresja H.264/H.265
- Jednoczesna praca wyjść HDMI/VGA
- Wyjście HDMI z rozdzielczością 4K
- Zaawansowana wideo detekcja: detekcja ruchu, zasłonięcie, zanik obrazu
- Obsługa 1 dysku SATA II do 6TB
- 2 porty USB 2.0
- Sieć: 1 × RJ-45 (10/100 Mbit/s)
- Pasma Bitrate wejścia/wyjścia 8 Ch: 60/64 Mbps
- Pasma Bitrate wejścia/wyjścia 4 Ch: 40/64 Mbps
- Wbudowany 8 portowy switch PoE 802.3at (8P)
- Wbudowany 4 portowy switch PoE 802.3at (4P)
- Web serwer, obsługa przez CMS-BCS Manager, aplikacja mobilna (Android, iOS), P2P

**8** KANAŁÓW  
**4** KANAŁY  
**1** DYSK

## BCS-P-NVR1602-4K-E

## BCS-P-NVR1602-4K-16P-E



- Nagrywanie do 16 kmer IP max. 8 Mpx
- Kompresja H.265/H.264
- Jednoczesna praca wyjść HDMI/VGA
- Wyjście HDMI z rozdzielczością 4K
- Zaawansowana wideo detekcja: detekcja ruchu, zasłonięcie, zanik obrazu
- Obsługa 2 dysków SATA II do 16TB (całość)
- 2 porty USB (2 × USB 2.0)
- Sieć: 1 × RJ-45 (10/100/1000 Mbit/s)
- Pasma bitrate wejścia/wyjścia: 16 Ch: 112/96 Mbps
- Wbudowany 16 portowy switch PoE 802.3at
- Web serwer, obsługa przez CMS-BCS Manager, aplikacja mobilna (Android, iOS), P2P

**16** KANAŁÓW  
**2** DYSKI

## BCS-P-NVR3202-4K-E



- Nagrywanie do 32 kmer IP max. 8 Mpx
- Kompresja H.265+/H.265/H.264+/H.264
- Jednoczesna praca wyjść HDMI/VGA
- Wyjście HDMI z rozdzielczością 4K
- Zaawansowana wideo detekcja: detekcja ruchu, zasłonięcie, zanik obrazu
- Obsługa 2 dysków SATA II do 10TB (każdy dysk)
- 3 porty USB (2 × USB 2.0) (1 × USB 3.0)
- Sieć: 2 × RJ-45 (10/100 Mbit/s)
- Pasma bitrate wejścia/wyjścia: 160/64 Mbps
- Web serwer, obsługa przez CMS-BCS Manager, aplikacja mobilna (Android, iOS) P2P

**32** KANAŁY  
**2** DYSKI

## BCS-P-NVR0902-4K-E

## BCS-P-NVR0802-4K-8P-E



- Nagrywanie do 8 kmer IP max. 8 Mpx
- Kompresja H.265/H.264
- Jednoczesna praca wyjść HDMI/VGA
- Wyjście HDMI z rozdzielczością 4K
- Zaawansowana wideo detekcja: detekcja ruchu, zasłonięcie, zanik obrazu
- Obsługa 2 dysków SATA II do 16TB (całość)
- 2 porty USB (2 × USB 2.0)
- Sieć: 1 × RJ-45 (10/100 Mbit/s)
- Pasma bitrate wejścia/wyjścia: 16 Ch: 48/48 Mbps
- Wbudowany 8 portowy switch PoE 802.3at
- Web serwer, obsługa przez CMS-BCS Manager, aplikacja mobilna (Android, iOS) P2P

**9** KANAŁÓW  
**8** KANAŁÓW  
**2** DYSKI

## BCS-P-NVR0401-4K-E

### BCS-P-NVR0801-4K-E



- Nagrywanie do 4/8 kamer IP max. 8 Mpx
- Kompresja H.264/H.265
- Jednoczesna praca wyjść HDMI1/VGA
- Wyjście HDMI z rozdzielczością 4K
- Zaawansowana wideo detekcja: detekcja ruchu, zasłonięcie, zanik obrazu
- Obsługa 1 dysku SATA II do 8TB (całość)
- 2 porty USB (1× USB 2.0, 1× USB 3.0)
- Sieć: 1× RJ-45 (10/100 Mbit/s)
- Pasma Bitrate wejścia/wyjścia 4 Ch: 40/48 Mbps
- Pasma Bitrate wejścia/wyjścia 8 Ch: 48/48 Mbps
- Web serwer, obsługa przez CMS-BCS Manager, aplikacja mobilna (Android, iOS), P2P



## BCS-P-NVR0401-4P-E

### BCS-P-NVR0801-8P-E



- Nagrywanie do 4/8 kamer IP max. 2 Mpx
- Kompresja wideo Ultra H265/H.264
- Jednoczesna praca wyjść HDMI1/VGA
- Wyjście HDMI z rozdzielczością 1920×1080p
- Obsługa 1 dysku SATA II do 8TB
- 2 porty USB 2.0
- Sieć: 1× RJ-45 (10/100 Mbit/s)
- Pasma Bitrate wejścia/wyjścia 8 Ch: 40/40 Mbps
- Pasma Bitrate wejścia/wyjścia 4 Ch: 40/40 Mbps
- Wbudowany 8 portowy switch PoE 802.3at (8P)
- Wbudowany 4 portowy switch PoE 802.3at (4P)
- Web serwer, obsługa przez CMS-BCS Manager, aplikacja mobilna (Android, iOS), P2P



## BCS-P-SNVR0401-E

### BCS-P-SNVR0801-E



- Nagrywanie do 4/8 kamer IP max. 2 Mpx
- Kompresja wideo Ultra H265/H.264
- Jednoczesna praca wyjść HDMI/VGA
- Wyjście HDMI z rozdzielczością 1920×1080p
- Obsługa 1 dysku SATA II do 8TB (całość)
- 2 porty USB 2.0
- Sieć: 1× RJ-45 (10/100 Mbit/s)
- Pasma Bitrate wejścia/wyjścia 8 Ch: 40/40 Mbps
- Pasma Bitrate wejścia/wyjścia 4 Ch: 40/40 Mbps
- Web serwer, obsługa przez CMS-BCS Manager, aplikacja mobilna (Android, iOS), P2P

## BCS-P-XVR0802-4KE



- Rejestrator hybrydowy 8 kanałowy + 8IP
- Kompresja H.265/H.264
- Wyjście HDMI/VGA w rozdzielczość 4K (3840×2160), wyjście BNC
- Obsługa systemów: HDCVI – 8 Mpx, AHD – 8 Mpx, TVI – 8 Mpx, CVBS, IP
- Wejścia audio: 4
- Wejścia/wyjścia alarmowe: 8/4
- Obsługa 2 dysków SATA II do 10TB
- Sieć: 1× RJ-45 (10/100/1000 Mbit/s)
- Pasma Bitrate wejścia/wyjścia: 64/64 Mbps
- 2 porty USB (1× USB 2.0, 1 x USB 3.0)
- Zasilanie 12V



## BCS-P-XVR0802



- Rejestrator hybrydowy 8 kanałowy + 4IP
- Kompresja H.265/H.264
- Wyjście HDMI/VGA w rozdzielczość 1080p, wyjście BNC
- Obsługa systemów: HDCVI – 2 Mpx, AHD – 3 Mpx, TVI – 3 Mpx, CVBS, IP
- Wejścia/wyjścia audio: 1/1
- Obsługa 2 dysków SATA II do 10TB
- Sieć: 1× RJ-45 (10/100 Mbit/s)
- Pasma Bitrate wejścia/wyjścia: 40/64 Mbps
- 2 porty USB (2× USB 2.0)
- Zasilanie 12V



## BCS-P-XVR1602



- Rejestrator hybrydowy 16 kanałowy + 8IP
- Kompresja H.265/H.264
- Wyjście HDMI/VGA w rozdzielczość 1080p, wyjście BNC
- Obsługa systemów: HDCVI – 2 Mpx, AHD – 3 Mpx, TVI – 3 Mpx, CVBS, IP
- Wejścia/wyjścia audio: 1/1
- Obsługa 2 dysków SATA II do 10TB
- Sieć: 1× RJ-45 (10/100/1000 Mbit/s)
- Pasma Bitrate wejścia/wyjścia: 40/80 Mbps
- 2 porty USB (1× USB 2.0, 1 x USB 3.0)
- Zasilanie 12V



## BCS-P-XVR0801



- Rejestrator hybrydowy 8 kanałowy + 2IP
- Kompresja H.264
- Wyjście HDMI/VGA w rozdzielczość 1080p, wyjście BNC
- Obsługa systemów: HDCVI – 2 Mpx, AHD – 3 Mpx, TVI – 3 Mpx, CVBS, IP
- Wejścia/wyjścia audio: 4/1
- Obsługa 1 dysku SATA II do 8TB
- Sieć: 1× RJ-45 (10/100 Mbit/s)
- Pasma Bitrate wejścia/wyjścia: 40/40 Mbps
- 2 porty USB (2× USB 2.0)
- Zasilanie 12V



## BCS-P-HDD16

## BCS-P-HDD8



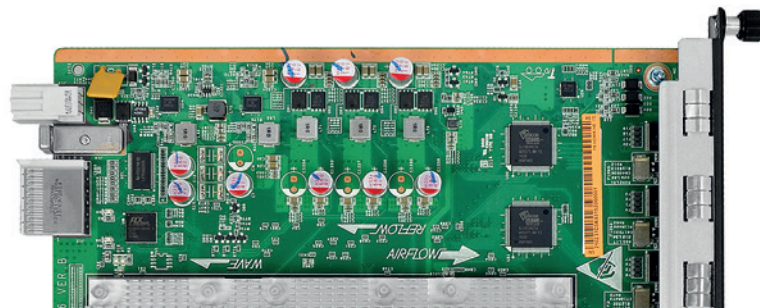
- Łatwe magazynowanie i udostępnianie nagrań
- Wsparcie Raid0, Raid1, Raid5, Raid6
- Raid10, hot-swap
- 8 lub 16 HDD 6TB każdy razem 48TB lub 96TB
- Przystosowany do pracy 24/7 non-stop
- System opcjonalnych redundantnych zasilaczy
- Połączenie z NVR poprzez miniSAS

## BCS-P-KHDMI-6

## BCS-P-KHDMI-4



- Karty rozszerzeń wyjść monitorowych rej. serii BCS-P-NVR12816-4KR i BCS-P-NVR6416-4KR
- 6 wyjść HDMI – 3 wyjścia 4K/3 wyjścia 1080p
- 4 wyjścia HDMI – 1 wyjście 4K/3 wyjścia 1080p
- Dekodowanie 16 kamer na wyjściu HDMI



## BCS-P-ZR



- Zasilacz do rejestratorów serii: BCS-P-NVR12816-4KR i BCS-P-NVR6416-4KR
- Możliwość podłączenia maksymalnie 2 zasilaczy w rejestratorze
- Zasilacz: 100~240 VAC <50W



## BCS-P-SP2402G-SFP



- 24-portowy switch PoE z opcją dalekiej transmisji do 250 m
- 24 porty Ethernet 10/100 Mbps, automatyczna negocjacja szybkości połączeń i automatyczne krosowanie (Half-duplex, full-duplex, Auto MDI/MDIX)
- 2 gigabitowe porty Combo RJ45 i SFP
- Szybkość przekierowań pakietów 6.55 Mpps
- PoE 802.3 at/af; maksymalna moc podłączonych urządzeń łącznie 400W
- Zasilanie 100-240V; pobór mocy 450W
- Wymiary 440 × 280 × 44 mm





BCS-P-214R3M  
BCS-P-2121R3  
BCS-P-2121R3M-II



BCS-P-262R3WSM (G)  
BCS-P-264R3WSM (G)  
BCS-P-268R3WSM



BCS-P-214RWSA (G)  
BCS-P-212RWSA (G)  
BCS-P-215RWSA (G)



BCS-P-A31+    BCS-P-A31+  
BCS-P-U112M   BCS-P-UA112M



BCS-P-A31 + BCS-P-U112  
BCS-P-A31-G + BCS-P-U112-G



BCS-P-A31 + BCS-P-UA112  
BCS-P-A31-G + BCS-P-UA112M-G



BCS-P-A172



BCS-P-A172M  
BCS-P-A172M-G



BCS-P-A173  
BCS-P-A173-G



BCS-P-P34 +  
I36 +P143



BCS-P-U54 +  
BCS-P-P143



BCS-P-U31(U51)  
+I36 +P143



BCS-P-224RWSAM (G)  
BCS-P-222RSAM (G)  
BCS-P-214RS-E  
BCS-P-212RS-E



BCS-P-268R3WSA  
BCS-P-242R3WSA  
BCS-P-244R3WLSA  
BCS-P-264R3WSA (G)  
BCS-P-262R3WSA (G)  
BCS-P-242R3SA (G)  
BCS-P-232R3S (G)



BCS-P-A173  
BCS-P-A173-G



BCS-P-A151



BCS-P-A31 + BCS-P-U111      BCS-P-A31 + BCS-P-UA111  
BCS-P-A31-G + BCS-P-U111-G      BCS-P-A31-G + BCS-P-UA111-G



BCS-P-A171  
BCS-P-A171-G



BCS-P-P34 +  
I36 +P141



BCS-P-U54 +  
BCS-P-P141



BCS-P-U31(U51)  
+I36 +P141

BCS-P-415RWM (G)  
 BCS-P-4121R-II (G)  
 BCS-P-4121R  
 BCS-P-414R-E  
 BCS-P-412R-E  
 BCS-P-414RW (G)  
 BCS-P-412R (G)



BCS-P-444RSA (G)  
 BCS-P-4421RSA (G)  
 BCS-P-422R3LS (G)  
 BCS-P-422R3WLS (G)  
 BCS-P-424R3WS (G)  
 BCS-P-464RWSA (G)  
 BCS-P-462R3WSA (G)  
 BCS-P-442RSA  
 BCS-P-468R3WSA



BCS-P-462R3WSA-ITC  
 BCS-P-462R3WLSA



BCS-P-A71  
 BCS-P-A71-G



BCS-P-A61  
 BCS-P-A61-G



BCS-P-A61  
 BCS-P-A61-G



BCS-P-A31 +  
 BCS-P-A61



BCS-P-A31+A61  
 BCS-P-A31-G+A61-G



BCS-P-A31+A61  
 BCS-P-A31-G+A61-G



BCS-P-A61





BCS-P-629R3SA



BCS-P-624R3SA

- BCS-P-5624RWLSA
- BCS-P-5623RSA-II
- BCS-P-5622RWLSA
- BCS-P-5692RSAI
- BCS-P-5626RLSA
- BCS-P-5682RSA
- BCS-P-5634RSA
- BCS-P-5624LSA
- BCS-P-5622LSA
- BCS-P-5623RSA
- BCS-P-5622RSA
- BCS-P-5623RSAP
- BCS-P-5621RSAP
- BCS-P-5621RSA
- BCS-P-5623SA
- BCS-P-5622SA



BCS-P-U31(U51) BCS-P-U54 +  
+ I36 + P140 BCS-P-P140



BCS-P-A31+  
BCS-P-U112M  
BCS-P-UA112M



BCS-P-A51 +  
BCS-P-A33



BCS-P-A51 +  
BCS-P-A32



BCS-P-P34 +  
I36 + P140



BCS-P-A172M



BCS-P-P34 +  
BCS-P-I36



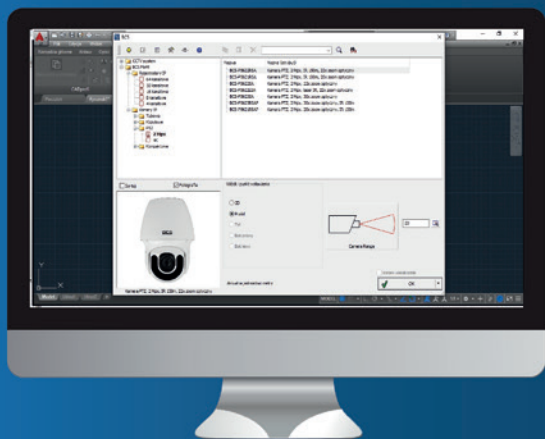
BCS-P-I36 +  
BCS-P-U51



# cadprofi

## Projektuj szybciej i wydajniej

Dzięki wielu funkcjom dostępnym w programie CADprofi swoją pracę wykonasz znacznie szybciej.



cadprofi.com

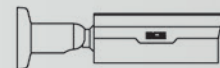
## Biblioteki producentów

Skorzystaj ze zbioru bibliotek wielu znanych producentów:

- Projektowanie monitoringu wizyjnego IP.
- Szafy teleinformatyczne wraz z elementami okablowania strukturalnego.
- Szynoprzewody i korytka elektryczne.
- Elementy instalacji odgromowych.
- Aparaty modułowe, rozdzielnice i inne wyposażenie instalacji elektrycznych.
- Zawory, pompy, kotły, zbiorniki i inne elementy instalacji.
- Elementy instalacji rurowych, wentylacyjnych, kanalizacyjnych oraz spalinowych (kominowych).
- Typowe układy kotłowni.
- I wiele innych!

## Realne ułatwienie pracy

- Kompletna biblioteka urządzeń marki BCS w jednym miejscu.
- Pełna zgodność ze środowiskami cadowymi: AutoCADem, ZWCadem, GstarCADem, BriscCADem i wieloma innymi.
- Intuicyjne wyznaczanie pól widzenia kamer.
- Kalkulator pojemności dyskowej.
- Szybki dostęp do kart katalogowych.
- Proste tworzenie i eksportowanie zestawień materiałowych z projektu.



**BCS**<sup>®</sup> cad

NOWY INTERFEJS



**BCSMANAGER**

1.5

# BCS<sup>®</sup>

*dla profesjonalistów*



[www.bcscctv.pl](http://www.bcscctv.pl)

NSS Sp. z o.o. ul. Modulama 11 (Hala M), 02-238 Warszawa  
tel. +48 22 846 25 31, fax. +48 22 846 23 31 wew.140  
e-mail: info@bcscctv.pl, NIP: 521-312-46-74

LIPIEC 2019

